

Sha Maison

積水ハウス品質のお部屋を シャーメゾン ショップ Shop

仙台市営地下鉄南北線

長町一丁目駅 徒歩8分

モバイルで見る



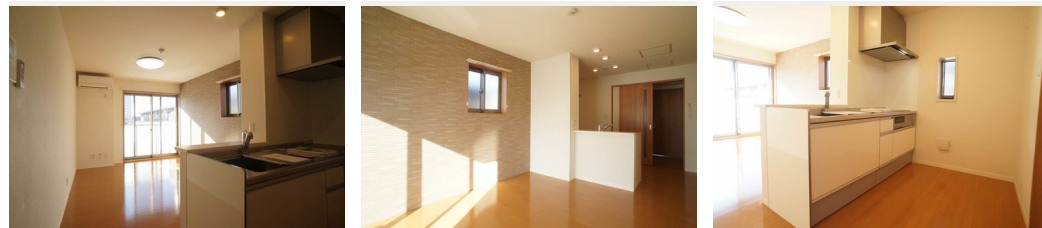
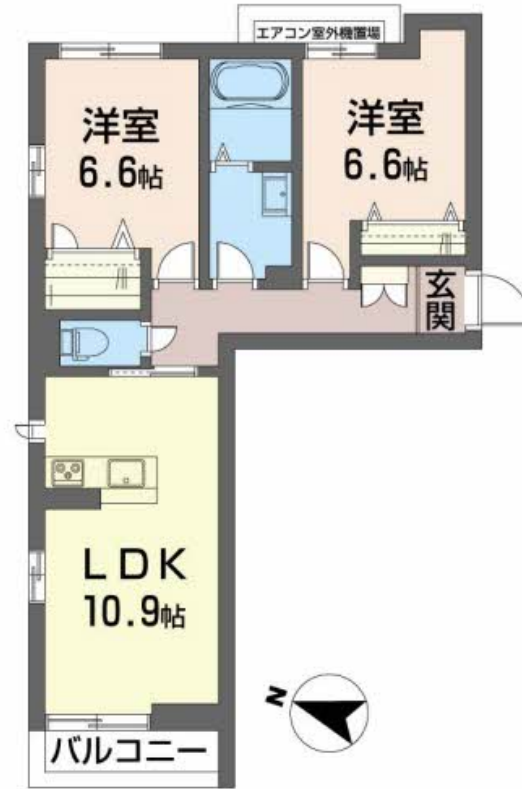
2LDK
マンション

家賃 **120,000 円**

共益費等 5,000 円

敷金 0 ヶ月

礼金 1 ヶ月



積水ハウスの賃貸住宅 シャーメゾン

Sha Maison

この物件の
オススメ
ポイント

あすと長町エリアに近く利便性が高いエリアです。地下鉄・JR 2 沿線利用可能、バス停も近くにあります。カードキー、テレビモニター付きインターホン、追焚き給湯器など最新設備も揃っております。

この物件についている **こだわり設備**

- 宅配BOX
- インターネット無料(WiFi付)
- TVモニター付きインターホン
- 給湯設備
- エコジョーズ
- 追い焚き給湯
- 浴室乾燥機
- 洗髪洗面台
- 温水洗浄便座
- エアコン
- フローリング付
- 大型収納

駐車場あり/VHF・UHF/地デジ対応/消火器/LGBTQフレンドリー/高齢者対応可/宅配BOX/インターネット無料(Wi-Fi対応)/エコジョーズ/玄関鍵(カードキー)/カラーモニタ付ドアホン/給湯器(追焚機能付)/給湯箇所(浴室・台所・洗面所)/バス・トイレ(セパレート)/24H換気システム/シャワー/浴室乾燥機/洗髪洗面化粧台/物干し/トイレ(洗浄機能付便座)/エアコン/クーラースリブ有/複層ガラス/フローリング/網戸/バルコニー/ストッカー/床下収納庫/下駄箱/火災警報器/洗濯機置場(室内)

物件名 グランカーサ長町 301号室
アクセス 仙台市営地下鉄南北線 長町一丁目駅 徒歩8分
JR東北本線 長町駅 徒歩9分
所在地 宮城県仙台市太白区八本松1丁目7-34
ランドマーク ●仙台市立病院/距離190m

間取り 2LDK/洋室6.6 洋室6.6 LDK10.9(帖)
専有面積/向き 60.54㎡/南
築年月/構造 2016年1月下旬/重量鉄骨・3階-3階建
入居/契約期間 即時/2年
駐車場 駐車場空有り/舗装白線引/月8800円

入居諸条件備考

／シャーメゾンライフSUPPORT24(月額880円税込)にご加入いただきます。／ご入居にかかる諸費用として、町内会費1年毎3,600円、退去クリーニング費用(初回契約時)68,200円(税込)が必要です。／火災保険へのご加入が条件となります。＊ご入居中は、借家人賠償責任保険・個人賠償責任保険が付帯された火災保険へのご加入が必要となります。積水ハウス不動産グループでは、万一の事故の際、グループが連携して迅速に対応できる「シャーメゾンライフGUARD」(*)へのご加入を推奨しております。＊保険契約の取扱代理店は、積水ハウス不動産東北(株)および積水ハウス不動産パートナーズ(株)となります。／積水ハウス不動産パートナーズの保証人不要プラン『らくらくパートナー』に加入が必要です。[新規契約時]事務手数料:33,000円(税込)、[毎月]保証料:月額賃料等の2%/諸費用及び、契約に要する費用は別途打合せ/更新料:新賃料の1ヶ月分

※消費税は10%として計算しています。※掲載されている図面・写真等は、作成方法や撮影方法・時期などにより実際とは異なる場合があります。＊家具や車などは、配置のイメージであり、賃貸物件に付属しておりません(家具家電付き等の表示があるものを除く)。

ポイントがたまる
住んでいるだけでポイントが貯まり、住替え時に家賃が最大3ヶ月分無料に!

東住ハウジング株式会社

TEL:022-249-1010
FAX: 022-308-7526

宮城県仙台市太白区長町5丁目10-45
免許番号: 宮城県知事(9)第3486号
所属団体: (公社)全日本不動産協会宮城県本部/東北地区不動産公正取引協議会/(公社)不動産保証協会

取引形態
仲介