

Sha Maison

積水ハウス品質のお部屋を シャーメゾン ショップ Shop

J R 東北本線

仙台駅 バス16分 徒歩10分

モバイルで見る



1LDK
アパート

家賃 **68,000 円**

共益費等 4,000 円

敷金 0 ヶ月

礼金 0.5 ヶ月

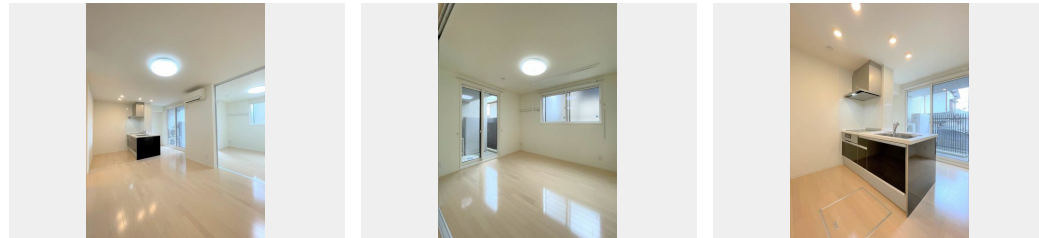


この物件の
オススメ
ポイント

★オール電化★IHクッキングヒーター★防音床（シャイド55）★コートハウス

この物件についている **こだわり設備**

- 高遮音床システム
- 防犯ガラス
- 給湯設備
- 宅配BOX
- コンロ
- 追い焚き給湯
- インターネット無料(WiFi付)
- IHクッキングヒーター
- 浴室乾燥機
- TVモニター付きインターホン
- オール電化
- 洗髪洗面台



積水ハウスの賃貸住宅 シャーメゾン
Sha Maison

駐車場あり/オール電化/ゴミ集積場(敷地内)/VHF・UHF/地デジ対応/消火器/高遮音床システム「SHAI DD55」/宅配BOX/インターネット無料(Wi-Fi対応)/LGBTQフレンドリー/高齢者対応可/玄関鍵(デジタルロック)/IHクッキングヒーター/カラーモニター付ドアホン/給湯器(追焚機能付)/給湯箇所(浴室・台所・洗面所)/ユニットバス1318/バス・トイレ(セパレート)/シャワー/24H換気システム/浴室乾燥機/洗髪洗面化粧台/物干し/トイレ(洗浄機能付便座)/エアコン/クーラースリーブ有/複層ガラス/防犯ガラス(合せガラス)/フ

物件名	Court House Forena 101号室	間取り	1LDK/LDK12.7 洋室6.4 (帖)
アクセス	J R 東北本線 仙台駅 バス16分、八木山神社前 バス停 徒歩10分	専有面積 / 向き	45.98㎡ / 南東
所在地	宮城県仙台市太白区八木山弥生町 1 4 - 5	築年月 / 構造	2016年1月下旬 / 軽量鉄骨・1階-2階建
ランドマーク	-	入居 / 契約期間	即時 / 2年
		駐車場	駐車場空あり / 舗装白線引 / 月5500円

入居諸条件備考

／シャーメゾンライフSUPPORT24(月額880円税込)にご加入いただきます。／ご入居にかかる諸費用として、町内会費 1年毎1,800円、退去クリーニング費用(初回契約時) 55,000円(税込)が必要です。／火災保険へのご加入が条件となります。＊ご入居中は、借家人賠償責任保険・個人賠償責任保険が付帯された火災保険へのご加入が必要となります。積水ハウス不動産グループでは、万一の事故の際、グループが連携して迅速に対応できる「シャーメゾンライフGUARD」(*)へのご加入を推奨しております。＊保険契約の取扱代理店は、積水ハウス不動産東北(株)および積水ハウス不動産パートナーズ(株)となります。／積水ハウス不動産パートナーズの保証人不要プラン『らくらくパートナー』に加入が必要です。[新規契約時]事務手数料: 33,000円(税込)、[毎月]保証料: 月額賃料等の2% / 諸費用及び、契約に要する費用は別途打合せ / 更新料: 新賃料の1ヶ月分

※消費税は10%として計算しています。※掲載されている図面・写真等は、作成方法や撮影方法・時期などにより実際とは異なる場合があります。＊家具や車などは、配置のイメージであり、賃貸物件に付属していません(家具家電付き等の表示があるものを除く)。

No.1992585

ポイントがたまる
住んでいるだけでポイントが貯まり、住替え時に家賃が最大3ヶ月分無料に!

株式会社青葉建商 八木山店
TEL:022-229-4402
FAX: 022-797-4401

宮城県仙台市太白区八木山本町 1 丁目 3 0 - 2 1
免許番号: 宮城県知事(16)第494号
所属団体: (公社)宮城県宅地建物取引業協会 / 東北地区不動産公正取引協議会 / (公社)全国宅地建物取引業保証協会

取引形態
仲介