

Sha Maison

積水ハウス品質のお部屋を シャーメゾン ショップ Shop

J R東北本線

南仙台駅 バス3分 徒歩6分

モバイルで見る



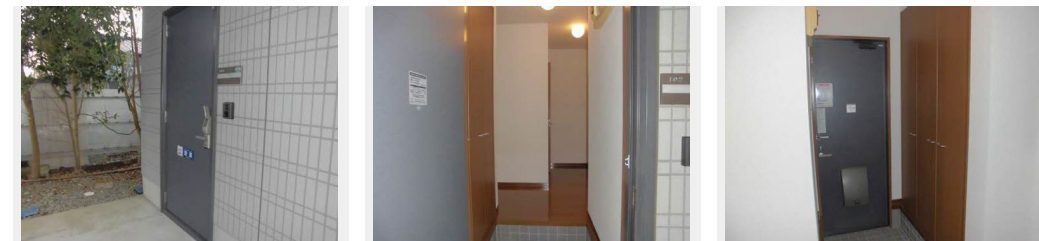
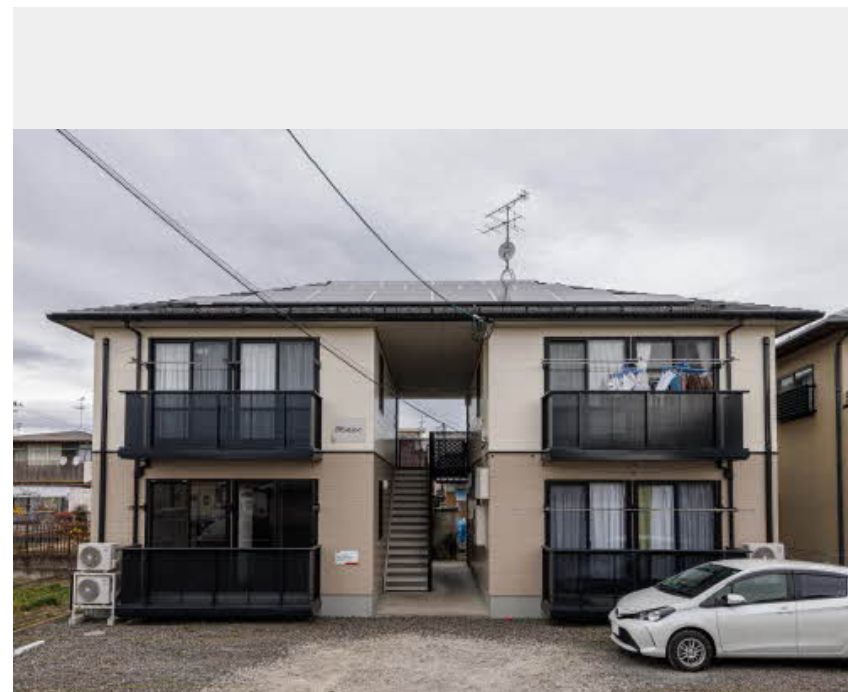
2DK
アパート

家賃 **57,000 円**

共益費等 4,000 円

敷金 0 ヶ月

礼金 0.5 ヶ月



積水ハウスの賃貸住宅 シャーメゾン

Sha Maison

この物件の
オススメ
ポイント

ザビッグ仙台郡山店まで徒歩5分♪積水ハウス施工物件での快適な賃貸生活を始めましょう！

この物件についている こだわり設備

- インターネット 無料(WiFi付)
- TVモニター付き インターホン
- 給湯設備
- 追い焚き給湯
- 浴室乾燥機
- 洗髪洗面台
- エアコン
- フローリング付
- 大型収納

駐車場あり / BS / 地デジ対応 / LGBTQフレンドリー / 高齢者対応可 / インターネット無料 (WiFi対応) / 床下収納庫 / カラーモニター付ドアホン / 浴室乾燥機 (暖房乾燥) / フローリング / 下駄箱 / ストッカー / バルコニー / トイレ (暖房機能付便座) / 洗髪洗面化粧台 / エアコン / シャワー / 玄関鍵 (デジタルロック) / 給湯器 (追焚機能付) / 火災警報器 / 洗濯機置場 (室内) / バス・トイレ (セパレート)

物件名	ウェーブ 102号室	間取り	2DK / DK6 洋室5.9 洋室5.9 (帖)
アクセス	J R東北本線 南仙台駅 バス3分、東大野田 バス停 徒歩6分	専有面積 / 向き	44.0㎡ / 南西
所在地	宮城県仙台市太白区東大野田 17-16	築年月 / 構造	2002年8月上旬 / 軽量鉄骨・1階-2階建
ランドマーク	●新桜井電機	入居 / 契約期間	2025年1月下旬 / 2年
		駐車場	駐車場空有り / 砂利敷 / 月4400円

入居諸条件備考

／シャーメゾンライフSUPPORT24 (月額1,320円税込)にご加入いただきます。／ご入居にかかる諸費用として、退去クリーニング費用 (初回契約時) 55,000円 (税込) が必要です。／火災保険へのご加入が条件となります。＊ご入居中は、借家人賠償責任保険・個人賠償責任保険が付帯された火災保険へのご加入が必要となります。積水ハウス不動産グループでは、万一の事故の際、グループが連携して迅速に対応できる「シャーメゾンライフGUARD」(*)へのご加入を推奨しております。＊保険契約の取扱代理店は、積水ハウス不動産東北(株)および積水ハウス不動産パートナーズ(株)となります。／積水ハウス不動産パートナーズの保証人不要プラン『らくらくパートナー』に加入が必要です。【新規契約時】事務手数料: 33,000円 (税込)、【毎月】保証料: 月額賃料等の2% / 諸費用及びその他契約費用は別途打合せ / 更新料: 新賃料の1ヶ月分

※消費税は10%として計算しています。※掲載されている図面・写真等は、作成方法や撮影方法・時期などにより実際とは異なる場合があります。＊家具や車などは、配置のイメージであり、賃貸物件に付属していません (家具家電付き等の表示があるものを除く)。

No.1054301

ポイントがたまる
住んでいるだけでポイントが貯まり、
住替え時に家賃が最大3ヶ月分無料に!

東住ハウジング株式会社
TEL:022-249-1010
FAX: 022-308-7526

宮城県仙台市太白区長町5丁目10-45
免許番号: 宮城県知事(9)第3486号
所属団体: (公社)全日本不動産協会宮城県本部 / 東北地区不動産公正取引協議会 / (公社)不動産保証協会

取引形態
仲介