

Sha Maison

積水ハウス品質のお部屋を シャーメゾン ショップ Shop

仙台市営地下鉄南北線

五橋駅 徒歩7分

モバイルで見る



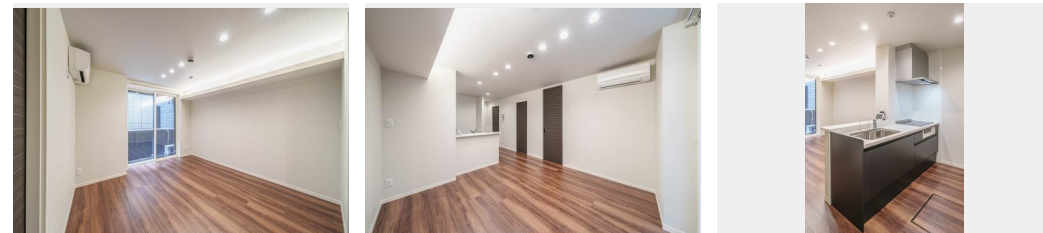
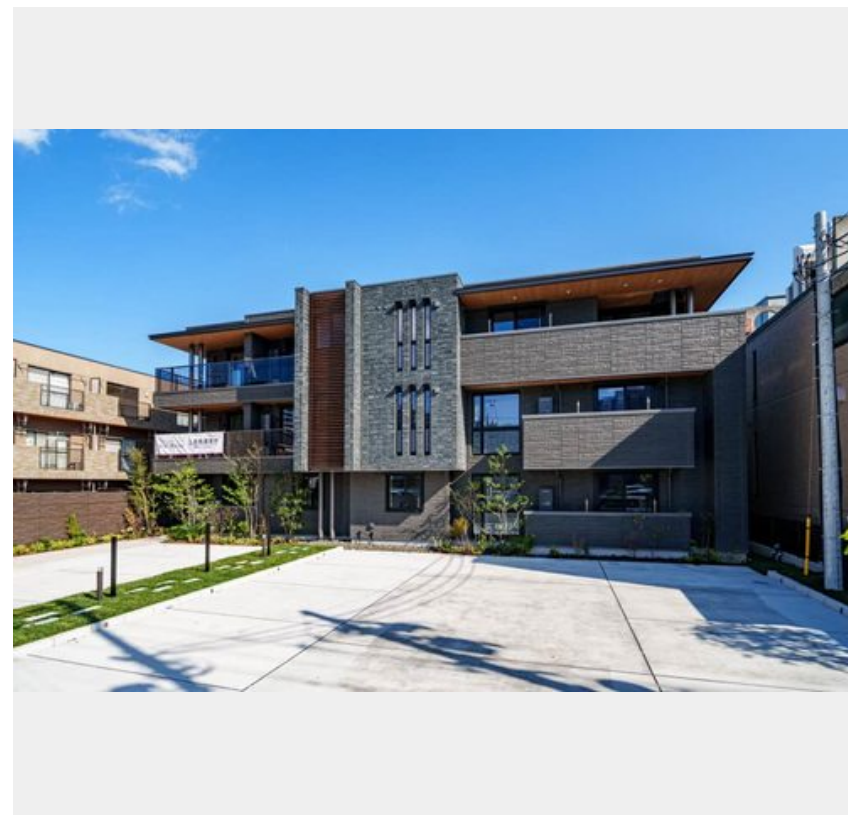
1LDK
マンション

家賃 **141,000 円**

共益費等 12,000 円

敷金 0 ヶ月

礼金 0.5 ヶ月



積水ハウスの賃貸住宅 シャーメゾン

Sha Maison

この物件の
オススメ
ポイント

ロビーや共用廊下を屋内に配置したホテルライクな共用空間。
／共用玄関にはオートロック採用。／仙台市営地下鉄南北線「
五橋」駅まで徒歩7分です。／Wi-Fi環境、整ってます。
IoT設備も・・・

この物件についている こだわり設備

- シャーメゾン
セレクション
- 屋内共用廊下
タイプ
- シャーメゾン
ガーデンズ
- 高遮音床
システム
- ZEH
- 宅配BOX
- 太陽光発電
- 住宅性能評価
- 耐震
等級3
- 耐震等級3
- インターネット
無料(WiFi付)
- IOT対応
- TVモニター付き
インターホン

駐車場あり／UHF／共聴アンテナ／インターネット無料（Wi-Fi対応）／エレベーター／オート
ロック・自動ドア／共用玄関ドア／宅配BOX／階段灯／人感センサー付廊下灯／散水栓／屋外共用
水栓／ゴミ集積場（敷地内）／駐輪場（屋根付き）／高遮音床システム「SHAI DD55」／消火器
／植栽／街路灯／ホテルライク／耐震等級3／LGBTQフレンドリー／高齢者対応可／シャーメゾン
ガーデンズ／カラーモニター付ドアホン／対面キッチン／IHクッキングヒーター／給湯器（追焚機能付
）／エコジョーズ／給湯箇所（浴室・台所・洗面所）／バス・トイレ（セパレート）／シャワー

物件名 富岳五橋 103号室
アクセス 仙台市営地下鉄南北線 五橋駅 徒歩7分
仙台市営地下鉄南北線 愛宕橋駅 徒歩9分
所在地 宮城県仙台市若林区東八番丁 1 8 3 番1
ランドマーク -

間取り 1LDK+S(納戸)／洋室7.2 S2.1 LDK13.3 (帖)
専有面積 / 向き 52.97㎡ / 南
築年月 / 構造 2024年9月下旬 / 重量鉄骨・1階-3階建
入居 / 契約期間 即時 / 2年
駐車場 駐車場空あり / 舗装白線引 / 月24200~28600円

入居
諸条件
備考

／シャーメゾンライフSUPPORT24（月額880円税込）にご加入いただきます。／ご入居にかかる諸費用と
して、スマートロック設定費用16,500円（税込）、退去クリーニング費用（初回契約時）55,000円（税込）が
必要です。／火災保険へのご加入が条件となります。＊ご入居中は、借家人賠償責任保険・個人賠償責任保険が付
帯された火災保険へのご加入が必要となります。積水ハウス不動産グループでは、万一の事故の際、グループが連
携して迅速に対応できる「シャーメゾンライフGUARD」（*）へのご加入を推奨しております。＊保険契約の
取扱代理店は、積水ハウス不動産東北（株）および積水ハウス不動産パートナーズ（株）となります。／積水ハウ
ス不動産パートナーズの保証人不要プラン『らくらくパートナー』 に加入が必要です。【新規契約時】事務手数料
：33,000円（税込）、【毎月】保証料：月額賃料等の2％／諸費用及び、契約に要する費用は別途打合せ
／更新料：新賃料の1ヶ月分

※消費税は10%として計算しています。※掲載されている図面・写真等は、作成方法や撮影方法・時期などにより実際とは異なる場合があります。＊家具や車などは、配置のイメージであり、賃貸物件に付属していません（家具家電付き等の表示があるものを除く）。

ポイントがたまる
住んでいるだけでポイントが貯まり、
住替え時に家賃が最大3ヶ月分無料に!

株式会社 e-ナビ不動産 仙台駅前店

TEL:022-398-5323

FAX: 022-398-5301

宮城県仙台市青葉区中央3丁目6-5 佐藤商店ビル2F

免許番号：宮城県知事（2）第6357号

所属団体：（公社）宮城県宅地建物取引業協会／東北地区不動産公正取引協

議会

取引形態
仲介