

Sha Maison

積水ハウス品質のお部屋を シャーメゾン ショップ Shop

仙台市営地下鉄東西線

六丁の目駅 徒歩14分

モバイルで見る



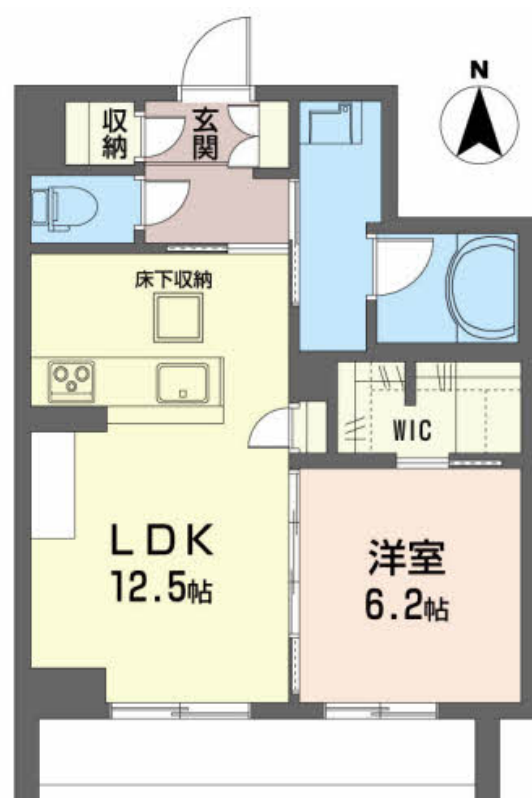
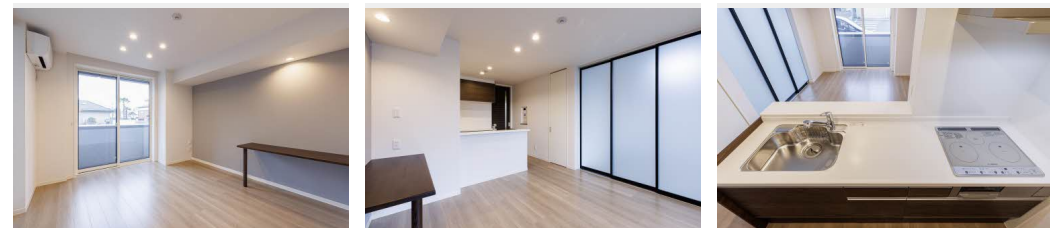
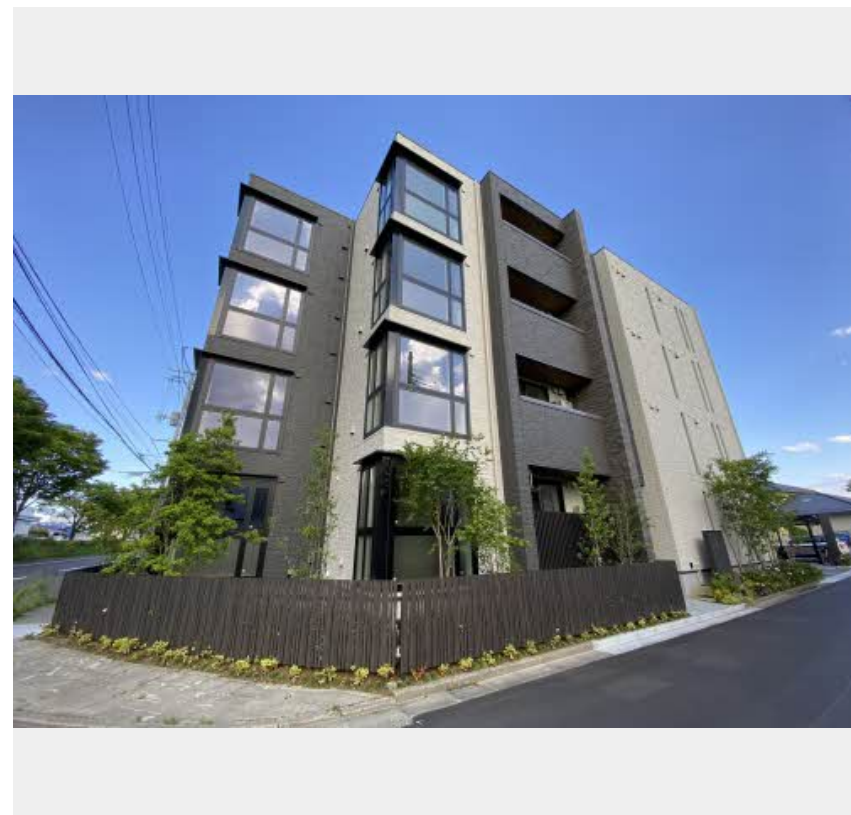
1LDK
マンション

家賃 104,000 円

共益費等 5,000 円

敷金 0 ヶ月

礼金 0.5 ヶ月



この物件の
オススメ
ポイント

仙台市営地下鉄東西線「六丁の目」駅徒歩14分/買い物便利
(マツモトキヨシ六丁の目店まで徒歩9分/オートロック内の
パブリックスペースはすべて屋内に配置。/住まう方のステータ
スを高める・・・)

この物件についている こだわり設備

- シャーメゾン ガーデنز
- 高遮音床 システム
- 宅配BOX
- しゃ熱断熱 複層ガラス
- インターネット 無料(WiFi付)
- TVモニター付き インターホン
- オートロック
- 防犯カメラ
- 防犯ガラス
- エレベーター
- 対面 キッチン
- 対面キッチン
- コンロ

駐車場あり/インターネット無料(Wi-Fi対応)/オートロック・自動ドア/共用玄関ドア/宅配BOX/防犯カメラ/ゴミ集積場(敷地内)/エレベーター/UHF/共聴アンテナ/地デジ対応(アンテナ対応)/階段灯/人感センサー付廊下灯/散水栓/屋外共用水栓/駐輪場(屋根付き)/高遮音床システム「SHAI DD55」/消火器/インターロッキング/植栽/LGBTQフレンドリー/高齢者対応可/シャーメゾンガーデنز/カラーモニター付ドアホン/チェンジキー/給湯器(追焚機能付)/エコジョーズ/給湯箇所(浴室・台所・洗面所)/バス・トイレ(セパレート)/シャワー/ユ

物件名 アリスティオ六丁の目 102号室

間取り 1LDK/洋室6.2 LDK12.5(帖)

アクセス 仙台市営地下鉄東西線 六丁の目駅 徒歩14分
仙台市営地下鉄東西線 荒井駅 徒歩18分

専有面積 / 向き 49.57㎡ / 南

所在地 宮城県仙台市若林区六丁の目中町31番9

築年月 / 構造 2022年3月上旬 / 重量鉄骨・1階-4階建

ランドマーク ●ローソン仙台六丁の目北町店/距離320m

入居 / 契約期間 2024年12月下旬 / 2年

駐車場 駐車場空有り / 舗装白線引 / 月8800円

入居諸条件備考

／シャーメゾンライフSUPPORT24(月額880円税込)にご加入いただきます。／ご入居にかかる諸費用として、退去クリーニング費用(初回契約時)55,000円(税込)、エアコンクリーニング費用(退去時)13,200円(税込)が必要です。／火災保険へのご加入が条件となります。＊ご入居中は、借家人賠償責任保険・個人賠償責任保険が付帯された火災保険へのご加入が必要となります。積水ハウス不動産グループでは、万が一の事故の際、グループが連携して迅速に対応できる「シャーメゾンライフGUARD」(*)へのご加入を推奨しております。＊保険契約の取扱代理店は、積水ハウス不動産東北(株)および積水ハウス不動産パートナーズ(株)となります。／積水ハウス不動産パートナーズの保証人不要プラン『らくらくパートナー』に加入が必要です。【新規契約時】事務手数料:33,000円(税込)、【毎月】保証料:月額賃料等の2%/諸費用及び、契約に要する費用は別途打合せ/更新料:新賃料の1ヶ月分

※消費税は10%として計算しています。※掲載されている図面・写真等は、作成方法や撮影方法・時期などにより実際とは異なる場合があります。＊家具や車などは、配置のイメージであり、賃貸物件に付属していません(家具家電付き等の表示があるものを除く)。

ポイントがたまる
住んでいるだけでポイントが貯まり、
住替え時に家賃が最大3ヶ月分無料に!

有限会社みどり不動産

TEL:022-396-1750

FAX: 022-396-1751

宮城県仙台市宮城野区岩切字洞ノ口東1

免許番号: 宮城県知事(5)第5089号

所属団体: (公社)宮城県宅地建物取引業協会/東北地区不動産公正取引協

議会/(公社)全国宅地建物取引業保証協会(ほか)

取引形態
仲介