

Sha Maison

積水ハウス品質のお部屋を シャーメゾン ショップ Shop

仙台市営地下鉄東西線

薬師堂駅 徒歩27分

モバイルで見る



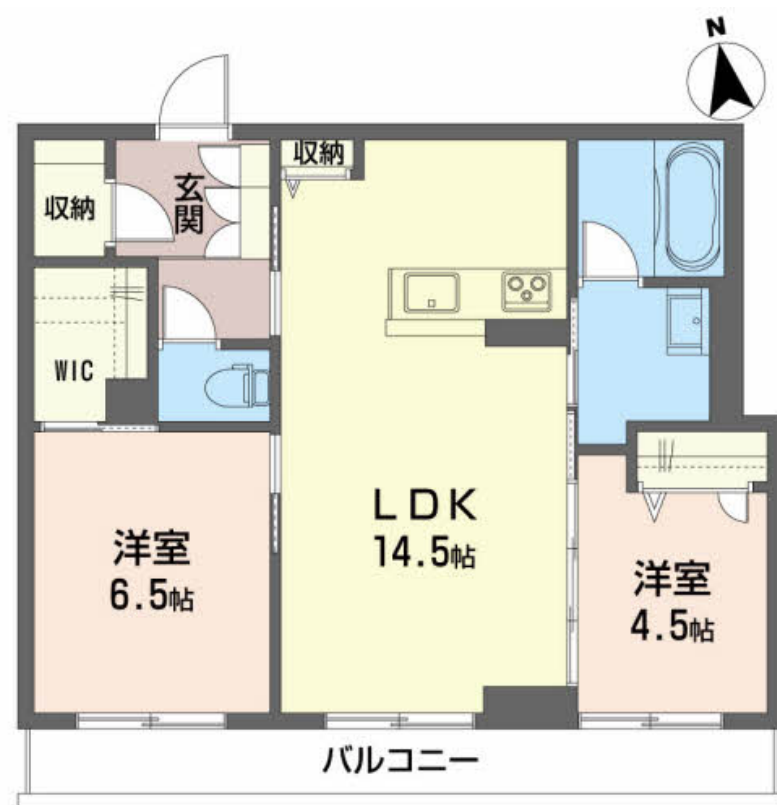
2LDK マンション

家賃 92,000 円

共益費等 4,000 円

敷金 0 ヶ月

礼金 1 ヶ月



積水ハウスの賃貸住宅 シャーメゾン

Sha Maison

この物件の
オススメ
ポイント

買い物便利（みやぎ生協荒井店まで665m）。／仙台市立蒲町小学校まで970m。／全戸南向き。／「エコジョーズ」採用でガスを効率的に使うことができ、家計にも優しい設備です。／高遮音床・・・

この物件についている こだわり設備

- シャーメゾン ガーデنز
- 高遮音床 システム
- 宅配BOX
- しゃ熱断熱 複層ガラス
- インターネット 無料(WiFi付)
- TVモニター付き インターホン
- オートロック
- 防犯ガラス
- 対面 キッチン
- 対面キッチン
- コンロ
- IHクッキング ヒーター
- 給湯設備

駐車場あり／インターネット無料（Wi-Fi対応）／オートロック／共用玄関ドア／宅配BOX／ゴミ集積場（敷地内）／VHF・UHF／地デジ対応（アンテナ対応）／散水栓／屋外共用水栓／駐輪場（屋根付き）／高遮音床システム「SHAI DD55」／消火器／外周フェンス／植栽／シャーメゾン ガーデنز／LGBTQフレンドリー／高齢者対応可／カラーモニター付ドアホン／玄関鍵（カードキー）／エコジョーズ／給湯箇所（浴室・台所・洗面所）／バス・トイレ（セパレート）／シャワー／24H換気システム／ユニットバス1618／浴室乾燥機（暖房乾燥）／洗髪洗面化粧台／洗濯機置

物件名	ベレオ ブランドール 303号室	間取り	2LDK／洋室6.5 洋室4.5 LDK14.5 (帖)
アクセス	仙台市営地下鉄東西線 薬師堂駅 徒歩27分 JR東北本線 仙台駅 バス27分、霞の目 バス停 徒歩2分	専有面積 / 向き	61.77㎡ / 南
所在地	宮城県仙台市若林区霞目2丁目15番30号	築年月 / 構造	2022年2月下旬 / 重量鉄骨・3階-3階建
ランドマーク	●ローソン仙台霞目店 / 距離60m	入居 / 契約期間	2025年1月下旬 / 2年
		駐車場	駐車場空有り / 舗装白線引 / 月4400円

入居諸条件備考

／シャーメゾンライフSUPPORT24（月額880円税込）にご加入いただきます。／ご入居にかかる諸費用として、町内会費 1年毎 4,200円、退去クリーニング費用（初回契約時）68,200円（税込）、エアコンクリーニング費用（退去時）13,200円（税込）が必要です。／火災保険へのご加入が条件となります。＊ご入居中は、借家人賠償責任保険・個人賠償責任保険が付帯された火災保険へのご加入が必要となります。積水ハウス不動産グループでは、万一の事故の際、グループが連携して迅速に対応できる「シャーメゾンライフGUARD」(*)へのご加入を推奨しております。＊保険契約の取扱代理店は、積水ハウス不動産東北(株)および積水ハウス不動産パートナーズ(株)となります。／積水ハウス不動産パートナーズの保証人不要プラン『らくらくパートナー』に加入が必要です。[新規契約時]事務手数料: 33,000円(税込)、[毎月]保証料: 月額賃料等の2% / 諸費用及び、契約に要する費用は別途打合せ / 更新料: 新賃料の1ヶ月分

※消費税は10%として計算しています。※掲載されている図面・写真等は、作成方法や撮影方法・時期などにより実際とは異なる場合があります。＊家具や車などは、配置のイメージであり、賃貸物件に付属していません（家具家電付き等の表示があるものを除く）。

ポイントがたまる
住んでいるだけでポイントが貯まり、
住替え時に家賃が最大3ヶ月分無料に!

泉開発興業株式会社

TEL:022-235-7850

FAX: 022-235-8669

宮城県仙台市若林区中倉2丁目1-10

免許番号: 宮城県知事(10)第3004号

所属団体: (公社)宮城県宅地建物取引業協会 / 東北地区不動産公正取引協

議会

取引形態
仲介