

Sha Maison

積水ハウス品質のお部屋を シャーメゾン ショップ Shop

仙台市営地下鉄東西線

薬師堂駅 徒歩6分

モバイルで見る



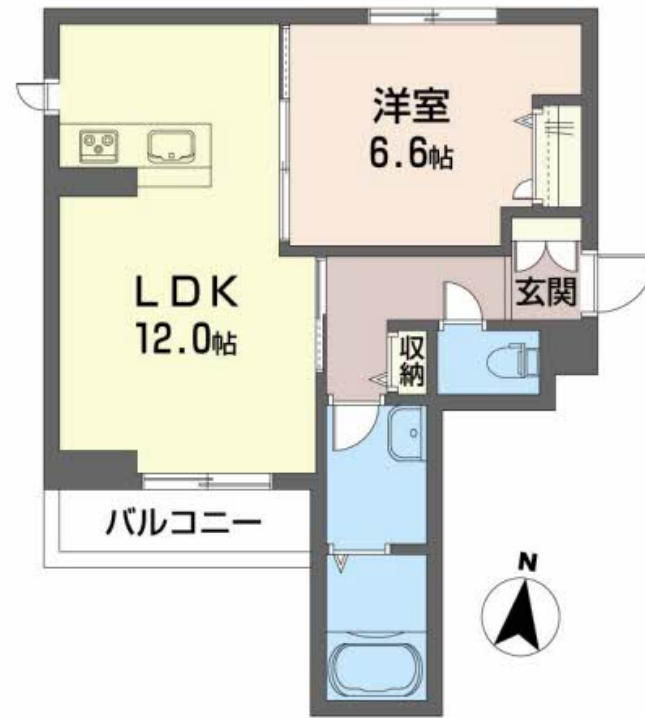
1LDK
マンション

家賃 **88,000 円**

共益費等 4,000 円

敷金 1 ヶ月

礼金 1 ヶ月



この物件の
オススメ
ポイント

この物件についている **こだわり設備**

- 宅配BOX
- インターネット 無料(WiFi付)
- TVモニター付き インターホン
- オートロック
- 給湯設備
- 追い焚き給湯
- 浴室乾燥機
- 洗髪洗面台
- 温水洗浄便座
- エアコン
- フローリング付
- 大型収納

インターネット無料 (Wi-Fi対応) / オートロック / 宅配BOX / 地デジ対応 / 消火器 / 玄関鍵 (カードキー) / カラーモニター付ドアホン / 給湯器 (追焚機能付) / 給湯箇所 (浴室・台所・洗面所) / 浴室乾燥機 / 洗髪洗面化粧台 / トイレ (洗浄機能付便座) / エアコン / 複層ガラス / フローリング / ストッカー / 下駄箱 / 火災警報器 / 24H換気システム / バス・トイレ (セパレート) / 物干し / バルコニー / シャワー / クーラースリーブ有 / 網戸 / 洗濯機置場 (室内)



積水ハウスの賃貸住宅 シャーメゾン

Sha Maison

物件名	カーサ・フォルテ 303号室	間取り	1LDK / LDK12 洋室6.6 (帖)
アクセス	仙台市営地下鉄東西線 薬師堂駅 徒歩6分	専有面積 / 向き	45.25㎡ / 南
所在地	宮城県仙台市若林区大和町1丁目18番20号	築年月 / 構造	2017年10月下旬 / 重量鉄骨・3階-3階建
ランドマーク	●ツルハドラック仙台大和町店 / 距離70m	入居 / 契約期間	2025年1月下旬 / 2年
		駐車場	駐車場空無し

入居諸条件備考

／シャーメゾンライフSUPPORT24 (月額1,320円税込) にご加入いただきます。／ご入居にかかる諸費用として、町内会費 1年毎 3,600円が必要です。／火災保険へのご加入が条件となります。※ご入居中は、借家人賠償責任保険・個人賠償責任保険が付帯された火災保険へのご加入が必要となります。積水ハウス不動産グループでは、万一の事故の際、グループが連携して迅速に対応できる「シャーメゾンライフGUARD」(*) へのご加入を推奨しております。*保険契約の取扱代理店は、積水ハウス不動産東北 (株) および積水ハウス不動産パートナーズ (株) となります。／積水ハウス不動産パートナーズの保証人不要プラン『らくらくパートナー』に加入が必要です。【新規契約時】事務手数料：33,000円 (税込)、【毎月】保証料：月額賃料等の2% / 諸費用及びその他契約費用は別途打合せ / 契約時ルームクリーニング代：55,000円 (税込) 頂きます / 更新料：20,000円

No.1993330

※消費税は10%として計算しています。※掲載されている図面・写真等は、作成方法や撮影方法・時期などにより実際とは異なる場合があります。※家具や車などは、配置のイメージであり、賃貸物件に付属していません (家具家電付き等の表示があるものを除く)。

ポイントがたまる
住んでいるだけでポイントが貯まり、
住替え時に家賃が最大3ヶ月分無料に!

株式会社スパーシング
TEL:022-263-8290
FAX: 022-263-8326

宮城県仙台市若林区荒町160-1-1F
免許番号：宮城県知事 (9) 第3325号
所属団体：(公社) 宮城県宅地建物取引業協会 / 東北地区不動産公正取引協議会

取引形態
仲介