

Sha Maison

積水ハウス品質のお部屋を シャーメゾン ショップ Shop

仙台市営地下鉄南北線

愛宕橋駅 徒歩5分

モバイルで見る



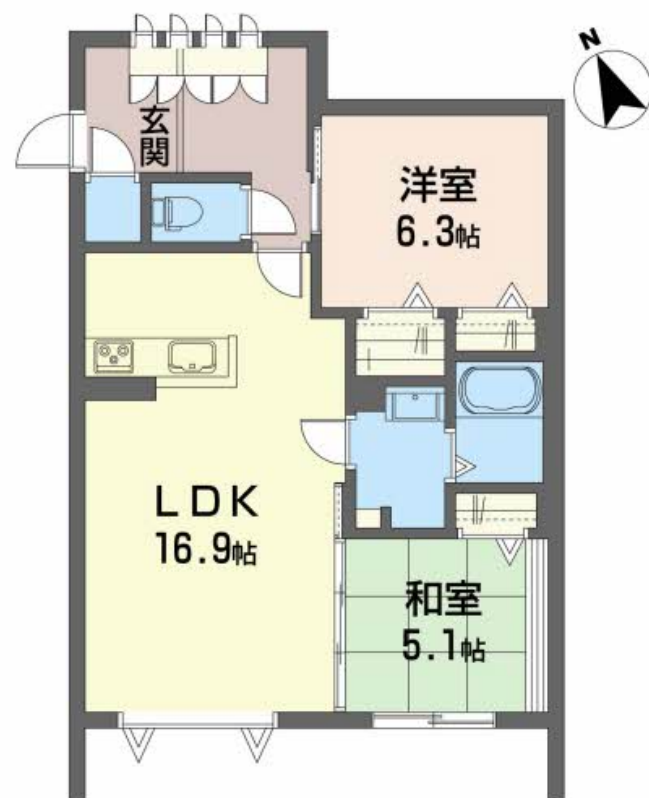
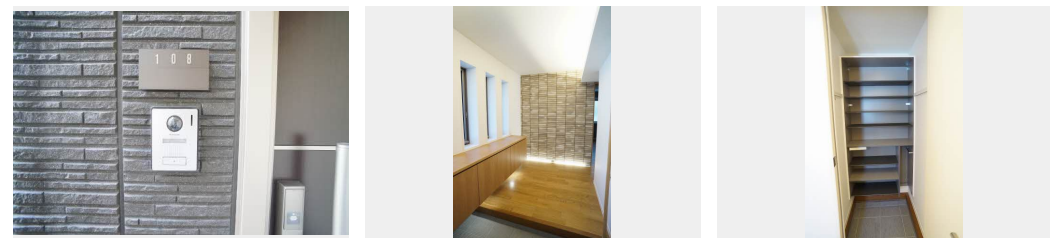
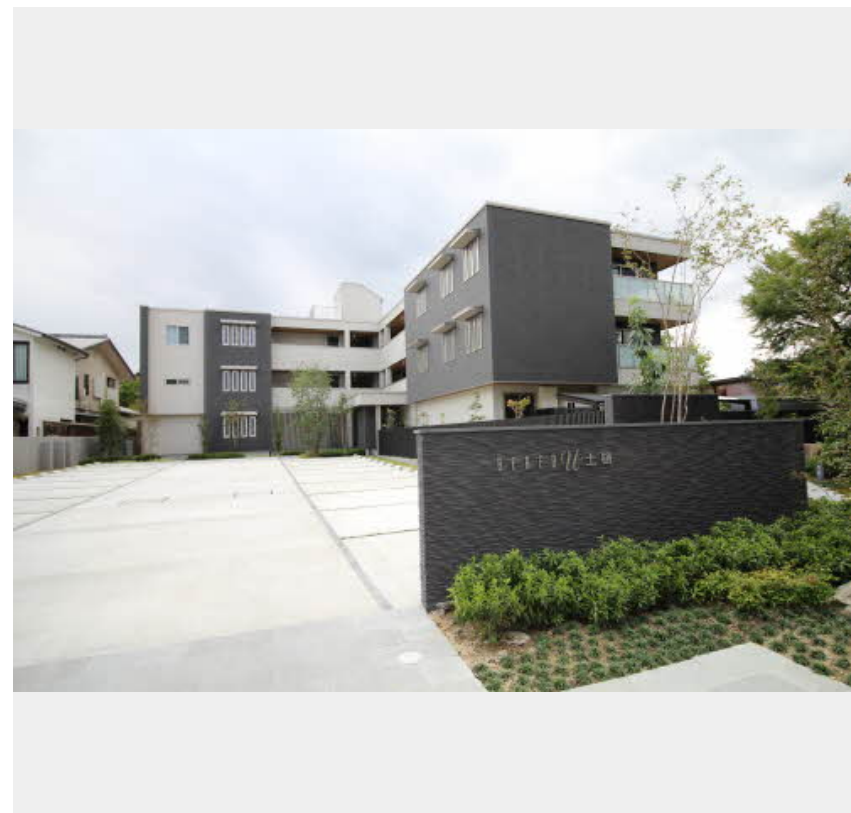
2LDK
マンション

家賃 **136,000 円**

共益費等 7,000 円

敷金 0 ヶ月

礼金 1 ヶ月



積水ハウスの賃貸住宅 シャーメゾン

Sha Maison

この物件の
オススメ
ポイント

広瀬川を望む邸宅エリアで四季を感じられるマンションタイプのシャーメゾンです。エントランスはオートロック&宅配ボックス付きです♪

この物件についている こだわり設備

- シャーメゾン ガーデنز
- 宅配BOX
- TVモニター付き インターホン
- エレベーター
- コンロ
- IHクッキングヒーター
- オール電化
- 給湯設備
- エコキュート
- 浴室乾燥機
- 洗髪洗面台
- 温水洗浄便座

駐車場あり/オール電化/VHF・UHF/地デジ対応/消火器/宅配BOX/エレベーター/LGBTQフレンドリー/高齢者対応可/シャーメゾンガーデنز/玄関鍵(カードキー)/カラーモニター付ドアホン/給湯箇所(浴室・台所・洗面所)/バス・トイレ(セパレート)/シャワー/24H換気システム/浴室乾燥機/洗髪洗面化粧台/物干し/トイレ(洗浄機能付便座)/IHクッキングヒーター/エコキュート/クーラースリブ有/エアコン/複層ガラス/網戸/バルコニー/床下収納庫/ストッカー/下駄箱/火災警報器/クッションフロア/洗濯機置場(室内)

物件名 ベレオU土樋 108号室
アクセス 仙台市営地下鉄南北線 愛宕橋駅 徒歩5分
仙台市営地下鉄南北線 河原町駅 徒歩9分
所在地 宮城県仙台市若林区土樋 2 4 6
ランドマーク ●セブンイレブン仙台土樋店/距離120m

間取り 2LDK/和室5.1 洋室6.3 LDK16.9(帖)
専有面積/向き 67.68㎡/南
築年月/構造 2017年9月下旬/重量鉄骨・1階-3階建
入居/契約期間 2025年2月下旬/2年
駐車場 駐車場空有り/舗装白線引/月13200円

入居諸条件備考

シャーメゾンライフSUPPORT24(月額1,320円税込)にご加入いただきます。/ご入居にかかる諸費用として、町内会費 1年毎 2,400円、退去クリーニング費用(初回契約時) 68,200円(税込)が必要です。/火災保険へのご加入が条件となります。*ご入居中は、借家人賠償責任保険・個人賠償責任保険が付帯された火災保険へのご加入が必要となります。積水ハウス不動産グループでは、万一の事故の際、グループが連携して迅速に対応できる「シャーメゾンライフGUARD」(*)へのご加入を推奨しております。*保険契約の取扱代理店は、積水ハウス不動産東北(株)および積水ハウス不動産パートナーズ(株)となります。/積水ハウス不動産パートナーズの保証人不要プラン『らくらくパートナー』に加入が必要です。[新規契約時]事務手数料:33,000円(税込)、[毎月]保証料:月額賃料等の2%/諸費用及びその他契約費用は別途打合せ/更新料:新賃料の1ヶ月分

No.1993193

*消費税は10%として計算しています。*掲載されている図面・写真等は、作成方法や撮影方法・時期などにより実際とは異なる場合があります。*家具や車などは、配置のイメージであり、賃貸物件に付属していません(家具家電付き等の表示があるものを除く)。

ポイントがたまる
住んでいるだけでポイントが貯まり、
住替え時に家賃が最大3ヶ月分無料!

有限会社アイユー・ホーム

TEL:022-716-1577
FAX: 022-716-1588

宮城県仙台市若林区土樋 1 丁目 1 1 - 1 2
免許番号: 宮城県知事(5)第4981号
所属団体: (公社)全日本不動産協会宮城県本部/東北地区不動産公正取引協議会/(公社)不動産保証協会

取引形態
仲介