

Sha Maison

積水ハウス品質のお部屋を シャーメゾン ショップ Shop

仙台市営地下鉄南北線

愛宕橋駅 バス35分 徒歩6分

モバイルで見る



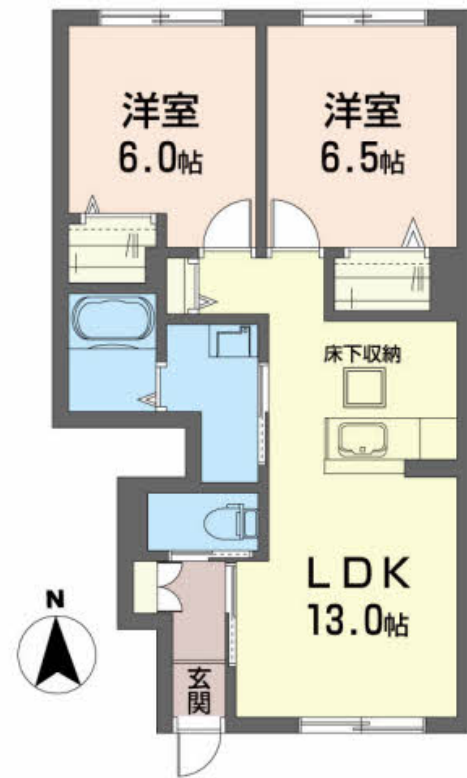
2LDK
アパート

家賃 **72,000 円**

共益費等 4,000 円

敷金 0 ヶ月

礼金 1 ヶ月



この物件の
オススメ
ポイント

★鍵いらずのデジタルロック★忙しい朝にうれしい洗髪洗面化粧台★浴室換気乾燥暖房機付で夏は涼しく、冬は暖か、換気もできて洗濯物も干せる快適生活

この物件についている **こだわり設備**

- 高遮音床システム
- インターネット無料(WiFi付)
- TVモニター付きインターホン
- 給湯設備
- エコジョーズ
- 洗髪洗面台
- 温水洗浄便座
- エアコン
- フローリング付

駐車場あり/ゴミ集積場(敷地内)/駐輪場/高遮音床システム「SHAIDD55」/造園・植栽/VHF・UHF/地デジ対応/消火器/LGBTQフレンドリー/インターネット無料(Wi-Fi対応)/高齢者対応可/玄関鍵(デジタルロック)/カラーモニター付ドアホン/エコジョーズ/給湯箇所(浴室・台所・洗面所)/バス・トイレ(セパレート)/24H換気システム/シャワー/洗髪洗面化粧台/物干し/トイレ(洗浄機能付便座)/クーラースリーブ有/エアコン/複層ガラス/フローリング/網戸/バルコニー/床下収納庫/下駄箱/火災警報器/洗濯機置場(室内)

積水ハウスの賃貸住宅 シャーメゾン
Sha Maison

物件名	ルナ沖野 102号室	間取り	2LDK/LDK13 洋室6.5 洋室6 (帖)
アクセス	仙台市営地下鉄南北線 愛宕橋駅 バス35分、沖野小学校前バス停 徒歩6分	専有面積 / 向き	57.06㎡ / 南
所在地	宮城県仙台市若林区沖野6丁目14-37	築年月 / 構造	2015年7月下旬 / 軽量鉄骨・1階-2階建
ランドマーク	-	入居 / 契約期間	2025年1月下旬 / 2年
		駐車場	駐車場空有り / 月4400円

入居諸条件備考

／シャーメゾンライフSUPPORT24(月額880円税込)にご加入いただきます。／ご入居にかかる諸費用として、町内会費1年毎4,000円、退去クリーニング費用(初回契約時)68,200円(税込)、エアコンクリーニング費用(退去時)13,200円(税込)が必要です。／火災保険へのご加入が条件となります。※ご入居中は、借家人賠償責任保険・個人賠償責任保険が付帯された火災保険へのご加入が必要となります。積水ハウス不動産グループでは、万一の事故の際、グループが連携して迅速に対応できる「シャーメゾンライフGUARD」(*)へのご加入を推奨しております。*保険契約の取扱代理店は、積水ハウス不動産東北(株)および積水ハウス不動産パートナーズ(株)となります。／積水ハウス不動産パートナーズの保証人不要プラン『らくらくパートナー』に加入が必要です。[新規契約時]事務手数料:33,000円(税込)、[毎月]保証料:月額賃料等の2%/諸費用及び、契約に要する費用は別途打合せ/更新料:新賃料の1ヶ月分

※消費税は10%として計算しています。※掲載されている図面・写真等は、作成方法や撮影方法・時期などにより実際とは異なる場合があります。※家具や車などは、配置のイメージであり、賃貸物件に付属していません(家具家電付き等の表示があるものを除く)。

ポイントがたまる
住んでいるだけでポイントが貯まり、住替え時に家賃が最大3ヶ月分無料に!

泉開発興業株式会社
TEL:022-235-7850
FAX: 022-235-8669

宮城県仙台市若林区中倉2丁目1-10
免許番号: 宮城県知事(10)第3004号
所属団体: (公社)宮城県宅地建物取引業協会/東北地区不動産公正取引協議会

取引形態
仲介