

Sha Maison

積水ハウス品質のお部屋を シャーメゾン ショップ Shop

仙台市営地下鉄東西線

六丁の目駅 徒歩12分

モバイルで見る



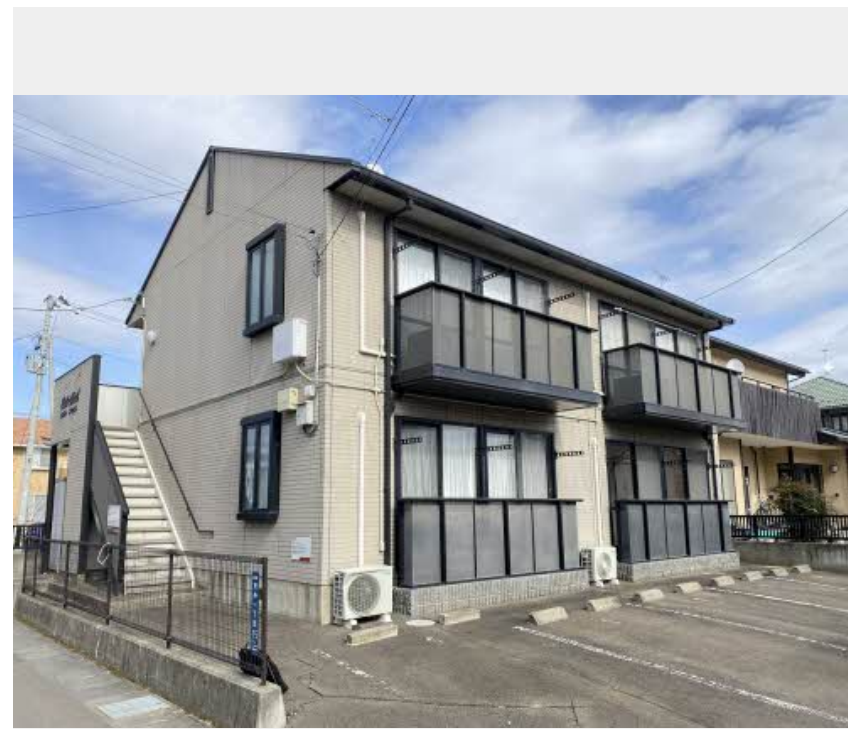
1LDK
アパート

家賃 73,000 円

共益費等 3,000 円

敷金 1ヶ月

礼金 1ヶ月



積水ハウスの賃貸住宅 シャーメゾン

Sha Maison

この物件の
オススメ
ポイント

積水ハウスの賃貸住宅『シャーメゾン』／生活に便利な洗面化粧台、室内洗濯機置場、室内物干、浴室給湯追焚き付、バルコニー、各収納／徒歩圏内に仙台市地下鉄東西線、郵便局、コンビニ、商業施・・・

この物件についている こだわり設備

- IOT対応
- 給湯設備
- 追い焚き給湯
- 洗髪洗面台
- エアコン
- 大型収納

駐車場あり／地デジ対応／BS／消火器／床下収納庫／火災警報器（煙感知式）／洗髪洗面化粧台／エアコン／シャワー／給湯器（ガス）／ストッカー／バルコニー／給湯器（追焚機能付）／らくらく内見／IOT対応／バス・トイレ（セパレート）／洗濯機置場（室内）

物件名	エスト・シェル 101号室	間取り	1LDK／LDK11.6 洋室5.3 (帖)
アクセス	仙台市営地下鉄東西線 六丁の目駅 徒歩12分 仙台市営地下鉄東西線 荒井駅 徒歩17分	専有面積 / 向き	38.5㎡ / 南
所在地	宮城県仙台市若林区荒井1丁目15番地の19	築年月 / 構造	1998年7月上旬 / 軽量鉄骨・1階-2階建
ランドマーク	●ハードオフ仙台荒井店 / 距離200m	入居 / 契約期間	2024年10月下旬 / 2年
		駐車場	駐車場空有り / 舗装白線引 / 月5500円

※消費税は10%として計算しています。※掲載されている図面・写真等は、作成方法や撮影方法・時期などにより実際とは異なる場合があります。※家具や車などは、配置のイメージであり、賃貸物件に付属していません（家具家電付き等の表示があるものを除く）。

入居諸条件備考

／シャーメゾンライフSUPPORT24（月額880円税込）にご加入いただきます。／ご入居にかかる諸費用として、町内会費 1年毎 4,200円、スマートロック設定費用16,500円（税込）が必要です。／火災保険へのご加入が条件となります。※ご入居中は、借家人賠償責任保険・個人賠償責任保険が付帯された火災保険へのご加入が必要となります。積水ハウス不動産グループでは、万一の事故の際、グループが連携して迅速に対応できる「シャーメゾンライフGUARD」（*）へのご加入を推奨しております。*保険契約の取扱代理店は、積水ハウス不動産東北（株）および積水ハウス不動産パートナーズ（株）となります。／積水ハウス不動産パートナーズの保証人不要プラン『らくらくパートナー』に加入が必要です。【新規契約時】事務手数料：33,000円（税込）、【毎月】保証料：月額賃料等の2％／諸費用及び、契約に要する費用は別途打合せ／更新料：20,000円

ポイントがたまる
住んでいるだけでポイントが貯まり、
住替え時に家賃が最大3ヶ月分無料に!

積水ハウス不動産東北株式会社 仙台南賃貸営業所

TEL:022-212-5464
FAX: 022-266-3150

宮城県仙台市青葉区本町2丁目16-10（メットライフ仙台北本町ビル）
免許番号：国土交通大臣（11）第3219号
所属団体：（公社）宮城県宅地建物取引業協会／東北地区不動産公正取引協議会

取引形態
仲介