

# Sha Maison

積水ハウス品質のお部屋を シャーメゾン ショップ Shop

仙台市営地下鉄南北線

仙台駅 バス26分 徒歩1分

モバイルで見る



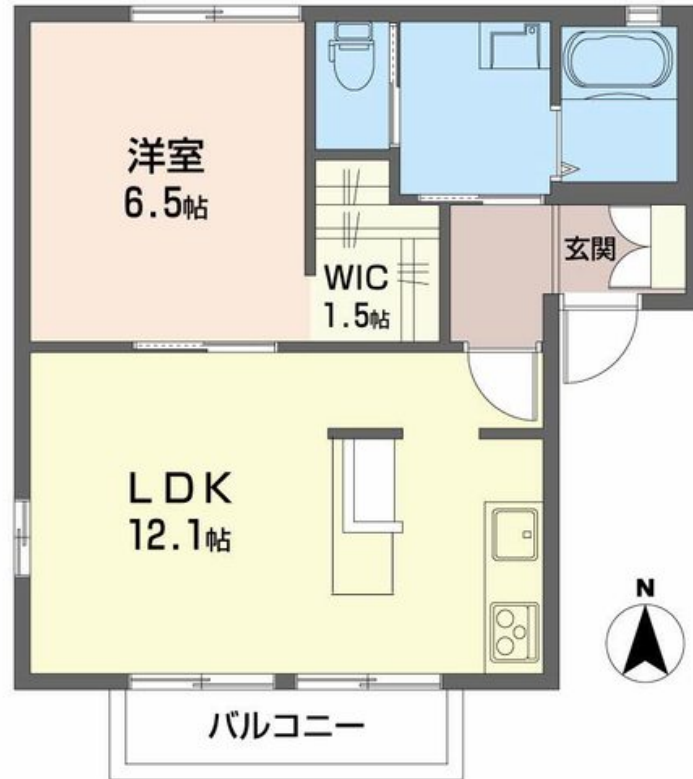
1LDK  
アパート

家賃 67,000 円

共益費等 4,000 円

敷金 0 ヶ月

礼金 0.5 ヶ月



この物件の  
オススメ  
ポイント

インターネット無料 (Wi-Fi対応) 白を基調とした木目調のお部屋

### この物件についている こだわり設備

- リノベーション
- インターネット無料(WiFi付)
- インターネット
- コンロ
- 給湯設備
- 追い焚き給湯
- 洗髪洗面台
- 温水洗浄便座
- フローリング付
- WIC・納戸
- 大型収納

駐車場あり/地デジ対応/BS/駐輪場/インターネット無料 (Wi-Fi対応) /LGBTQフレンドリー/高齢者対応可/火災警報器/フローリング/トイレ (洗浄機能付便座) /バルコニー/洗髪洗面化粧台/玄関鍵 (デジタルロック) /給湯器 (ガス) /給湯器 (追焚機能付) /シャワー/下駄箱/ストッカー/バス・トイレ (セパレート) /洗濯機置場 (室内) /リノベーション/コンロ/洗面所独立/ウォークインクローゼット

物件名	グランドウールV 201号室	間取り	1LDK/LDK12.1 洋室6.5 (帖)
アクセス	仙台市営地下鉄南北線 仙台駅 バス26分、久保田東 バス停 徒歩1分	専有面積 / 向き	43.0㎡ / 南
所在地	宮城県仙台市若林区今泉2丁目17-15	築年月 / 構造	2002年3月上旬 / 軽量鉄骨・2階-2階建
ランドマーク	●今泉郵便局 / 距離800m	入居 / 契約期間	2024年11月下旬 / 2年
		駐車場	駐車場空有り / 月4400円

入居諸条件備考

／シャーメゾンライフSUPPORT24 (月額880円税込) にご加入いただきます。／ご入居にかかる諸費用として、町内会費 1年毎 4,200円、退去クリーニング費用 (初回契約時) 55,000円 (税込)、エアコンクリーニング費用 (退去時) 13,200円 (税込) が必要です。／火災保険へのご加入が条件となります。＊ご入居中は、借家人賠償責任保険・個人賠償責任保険が付帯された火災保険へのご加入が必要となります。積水ハウス不動産グループでは、万一の事故の際、グループが連携して迅速に対応できる「シャーメゾンライフGUARD」(\*) へのご加入を推奨しております。＊保険契約の取扱代理店は、積水ハウス不動産東北 (株) および積水ハウス不動産パートナーズ (株) となります。／積水ハウス不動産パートナーズの保証人不要プラン『らくらくパートナー』に加入が必要です。[新規契約時] 事務手数料: 33,000円 (税込)、[毎月] 保証料: 月額賃料等の2% / リノベーション2024年10月 キッチン・浴室・トイレ入れ替え、シャワー付洗面台を新設置。居室内収納はウォークインクローゼット、対面式キッチン、6.5帖の洋室 / 諸費用及び、契約に要する費用は別途打合せ / 更新料: 新賃料の1ヶ月分

※消費税は10%として計算しています。※掲載されている図面・写真等は、作成方法や撮影方法・時期などにより実際とは異なる場合があります。※家具や車などは、配置のイメージであり、賃貸物件に付属していません (家具家電付き等の表示があるものを除く)。

ポイントがたまる  
住んでいるだけでポイントが貯まり、  
住替え時に家賃が最大3ヶ月分無料に!

泉開発興業株式会社  
TEL:022-235-7850  
FAX: 022-235-8669

宮城県仙台市若林区中倉2丁目1-10  
免許番号: 宮城県知事 (10) 第3004号  
所属団体: (公社) 宮城県宅地建物取引業協会 / 東北地区不動産公正取引協議会

取引形態  
仲介