

Sha Maison

積水ハウス品質のお部屋を シャーメゾン ショップ Shop

仙台市営地下鉄東西線

連坊駅 徒歩13分

モバイルで見る



1K
アパート

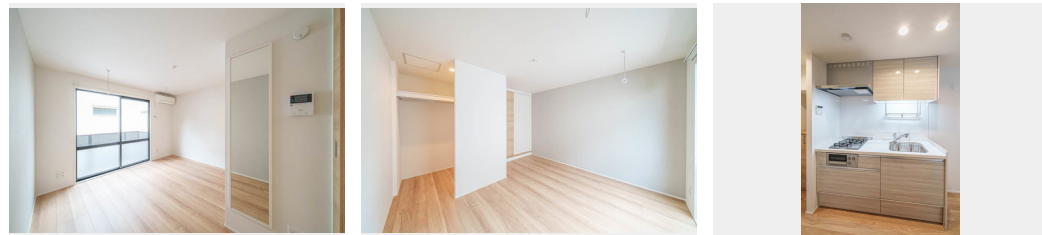
家賃 **53,000 円**

共益費等 5,000 円

敷金 0 ヶ月

礼金 0 ヶ月

礼金 0



積水ハウスの賃貸住宅 シャーメゾン

Sha Maison

この物件の
オススメ
ポイント

W I - F I ・インターネット使い放題！浴室換気暖房乾燥機完備で天気・花粉に左右されず洗濯物ができて便利♪仙台市地下鉄 東西線、南北線 2 路線利用可能♪フルリノベーション物件です！（20・・・）

この物件についている **こだわり設備**

- インターネット 無料(WiFi付)
- TVモニター付き インターホン
- 給湯設備
- 浴室乾燥機
- 温水洗浄便座
- エアコン
- フローリング付

地デジ対応 / BS / インターネット無料 (Wi-Fi 対応) / 消火器 / LGBTQフレンドリー / 高齢者対応可 / 玄関鍵 (デジタルロック) / 火災警報器 (煙感知式) / カラーモニター付ドアホン / トイレ (暖房洗浄消臭機能付便座) / 浴室乾燥機 (暖房乾燥) / バルコニー / エアコン / シャワー / 給湯器 (ガス) / バス・トイレ (セパレート) / 洗濯機置場 (室内) / 洗濯防水パン / フローリング

物件名	プリーマK 202号室	間取り	1K / 洋室6.8 K3.5 (帖)
アクセス	仙台市営地下鉄東西線 連坊駅 徒歩13分 仙台市営地下鉄南北線 河原町駅 徒歩14分	専有面積 / 向き	24.5㎡ / 南
所在地	宮城県仙台市若林区六十人町 3 2 - 2	築年月 / 構造	1995年4月上旬 / 軽量鉄骨・2階-2階建
ランドマーク	●仙台市役所若林文化センター / 距離700m	入居 / 契約期間	即時 / 2年
		駐車場	駐車場空無し

入居諸条件備考

／シャーメゾンライフSUPPORT24 (月額880円税込) にご加入いただきます。／ご入居にかかる諸費用として、町内会費 1年毎 1,800円、退去クリーニング費用 (初回契約時) 41,800円 (税込) が必要です。／火災保険へのご加入が条件となります。＊ご入居中は、借家人賠償責任保険・個人賠償責任保険が付帯された火災保険へのご加入が必要となります。積水ハウス不動産グループでは、万一の事故の際、グループが連携して迅速に対応できる「シャーメゾンライフGUARD」(*) へのご加入を推奨しております。＊保険契約の取扱代理店は、積水ハウス不動産東北 (株) および積水ハウス不動産パートナーズ (株) となります。／積水ハウス不動産パートナーズの保証人不要プラン『らくらくパートナー』 に加入が必要です。【新規契約時】事務手数料：33,000円 (税込)、【毎月】保証料：月額賃料等の2% / 諸費用及び、契約に要する費用は別途打合せ / 更新料：新賃料の1ヶ月分

※消費税は10%として計算しています。※掲載されている図面・写真等は、作成方法や撮影方法・時期などにより実際とは異なる場合があります。＊家具や車などは、配置のイメージであり、賃貸物件に付属しておりません (家具家電付き等の表示があるものを除く)。

ポイントがたまる
住んでいるだけでポイントが貯まり、住替え時に家賃が最大3ヶ月分無料に!

株式会社スパーシング
TEL:022-263-8290
FAX: 022-263-8326

宮城県仙台市若林区荒町160-1-1F
免許番号：宮城県知事 (9) 第3325号
所属団体：(公社) 宮城県宅地建物取引業協会 / 東北地区不動産公正取引協議会

取引形態
仲介