

Sha Maison

積水ハウス品質のお部屋を シャーメゾン ショップ Shop

J R東北本線

岩切駅 徒歩10分

モバイルで見る



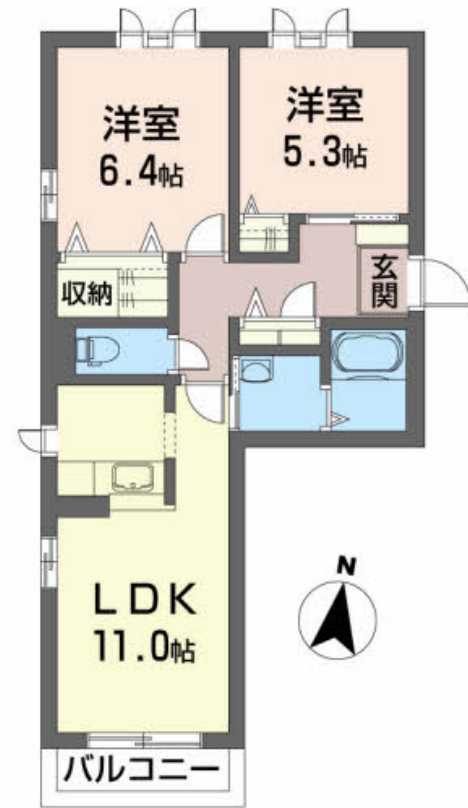
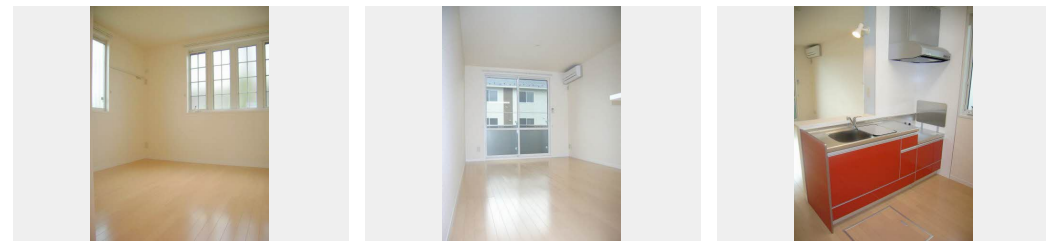
2LDK
アパート

家賃 72,000 円

共益費等 4,000 円

敷金 0 ヶ月

礼金 1 ヶ月



積水ハウスの賃貸住宅 シャーメゾン

Sha Maison

この物件の
オススメ
ポイント

★『Wi-Fi無料』仕様で通信料を気にせずインターネットをお楽しみ頂けます★浴室換気乾燥暖房機付で夏は涼しく、冬は暖か、換気もできて洗濯物も干せる快適生活【カワチ岩切店】徒歩約2分・・・

この物件についている こだわり設備

- インターネット 無料(WiFi付)
- TVモニター付き インターホン
- 給湯設備
- 追い焚き給湯
- 洗髪洗面台
- 温水洗浄便座
- 大型収納

駐車場あり/VHF・UHF・BS/地デジ対応/インターネット無料(Wi-Fi対応)/消火器/LGBTQフレンドリー/高齢者対応可/玄関鍵(デジタルロック)/モニター付ドアホン/給湯器(追焚機能付)/洗髪洗面化粧台/トイレ(暖房洗浄便座)/ストッカー/火災警報器/バス・トイレ(セパレート)/洗濯機置場(室内)

物件名 シャーメゾン アルモニー C101号室

間取り 2LDK/LDK11 洋室6.4 洋室5.3 (帖)

アクセス J R東北本線 岩切駅 徒歩10分

専有面積 / 向き 54.0㎡/南

所在地 宮城県仙台市宮城野区岩切分台1丁目2-9

築年月 / 構造 2009年7月下旬/軽量鉄骨・1階-2階建

ランドマーク ●みやぎ生協岩切店/距離260m

入居 / 契約期間 2024年9月中旬/2年

駐車場 駐車場空有り/舗装白線引/月4400~5500円

入居諸条件備考

／シャーメゾンライフSUPPORT24(月額880円税込)にご加入いただきます。／ご入居にかかる諸費用として、退去クリーニング費用(初回契約時)68,200円(税込)、クリーニング費用(退去時)75,020円(税込)、エアコンクリーニング費用(退去時)14,520円(税込)が必要です。／火災保険へのご加入が条件となります。＊ご入居中は、借家人賠償責任保険・個人賠償責任保険が付帯された火災保険へのご加入が必要となります。積水ハウス不動産グループでは、万一の事故の際、グループが連携して迅速に対応できる「シャーメゾンライフGUARD」(*)へのご加入を推奨しております。＊保険契約の取扱代理店は、積水ハウス不動産東北(株)および積水ハウス不動産パートナーズ(株)となります。／積水ハウス不動産パートナーズの保証人不要プラン『らくらくパートナー』に加入が必要です。[新規契約時]事務手数料:33,000円(税込)、[毎月]保証料:月額賃料等の2%/諸費用及び、契約に要する費用は別途打合せ/更新料:新賃料の1ヶ月分

※消費税は10%として計算しています。※掲載されている図面・写真等は、作成方法や撮影方法・時期などにより実際とは異なる場合があります。＊家具や車などは、配置のイメージであり、賃貸物件に付属していません(家具家電付き等の表示があるものを除く)。

ポイントがたまる
住んでいるだけでポイントが貯まり、
住替え時に家賃が最大3ヶ月分無料に!

有限会社みどり不動産

TEL:022-396-1750

FAX: 022-396-1751

宮城県仙台市宮城野区岩切字洞ノ口東1

免許番号: 宮城県知事(5)第5089号

所属団体: (公社)宮城県宅地建物取引業協会/東北地区不動産公正取引協

議会/(公社)全国宅地建物取引業保証協会(ほか)

取引形態
仲介