



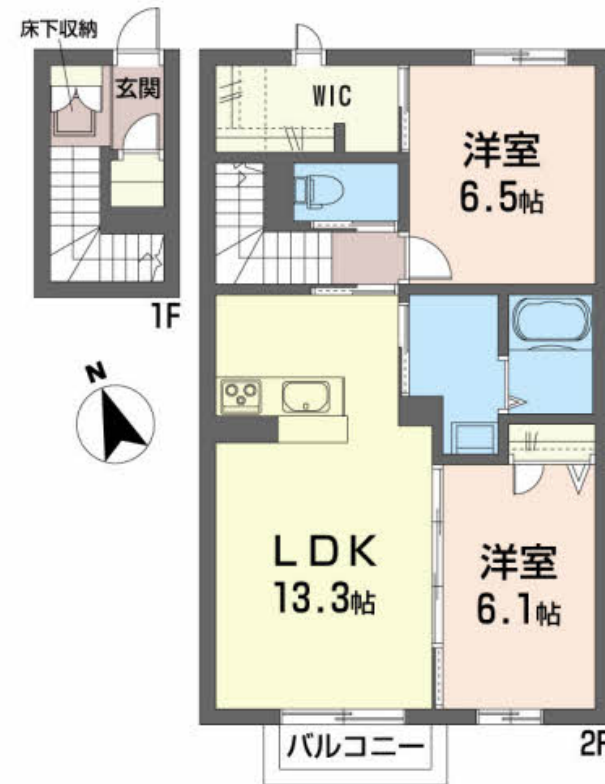
2LDK
アパート

家賃 **75,000 円**

共益費等 4,000 円

敷金 0 ヶ月

礼金 1 ヶ月



この物件の
オススメ
ポイント

オール電化物件です!! IHクッキングヒーター・TVドアホン・デジタルキー・浴室乾燥機・防犯カメラなど設備も豊富です!!

この物件についている **こだわり設備**

- シャーメゾン ガーデنز
- TVモニター付き インターホン
- 防犯カメラ
- オール電化
- 給湯設備
- エコキュート
- 浴室乾燥機
- 洗髪洗面台
- 温水洗浄便座
- エアコン
- フローリング付
- 大型収納

駐車場あり/VHF・UHF/地デジ対応/オール電化/ゴミ集積場(敷地内)/駐輪場(屋根付き)/防犯カメラ/LGBTQフレンドリー/高齢者対応可/シャーメゾンガーデنز/玄関鍵(デジタルロック)/カラーモニター付ドアホン/給湯箇所(浴室・台所・洗面所)/バス・トイレ(セパレート)/24H換気システム/シャワー/浴室乾燥機/洗髪洗面化粧台/物干し/トイレ(洗浄機能付便座)/エアコン/クーラースリーブ有/複層ガラス/フローリング/網戸/バルコニー/ストッカー/下駄箱/火災警報器/エコキュート/洗濯機置場(室内)



積水ハウスの賃貸住宅 シャーメゾン
Sha Maison

物件名	シャーメゾンアイ 203号室	間取り	2LDK/LDK13.3 洋室6.1 洋室6.5 (帖)
アクセス	J R 東北本線 岩切駅 バス5分、岩切中学校入口 バス停 徒歩3分	専有面積 / 向き	66.42㎡ / 南西
所在地	宮城県仙台市宮城野区岩切字今市東 1 5 - 3	築年月 / 構造	2018年2月下旬 / 軽量鉄骨・2階-2階建
ランドマーク	●岩切病院 / 距離520m	入居 / 契約期間	2024年12月下旬 / 2年
		駐車場	駐車場空有り / 月3300~5500円

入居諸条件備考

／シャーメゾンライフSUPPORT 24 (月額880円税込)にご加入いただきます。／ご入居にかかる諸費用として、退去クリーニング費用(初回契約時) 68,200円(税込)、エアコンクリーニング費用(退去時) 13,200円(税込)が必要です。／火災保険へのご加入が条件となります。※ご入居中は、借家人賠償責任保険・個人賠償責任保険が付帯された火災保険へのご加入が必要となります。積水ハウス不動産グループでは、万一の事故の際、グループが連携して迅速に対応できる「シャーメゾンライフGUARD」(*)へのご加入を推奨しております。*保険契約の取扱代理店は、積水ハウス不動産東北(株)および積水ハウス不動産パートナーズ(株)となります。／積水ハウス不動産パートナーズの保証人不要プラン『らくらくパートナー』に加入が必要です。【新規契約時】事務手数料: 33,000円(税込)、【毎月】保証料: 月額賃料等の2% / 諸費用及び、契約に要する費用は別途打合せ / 更新料: 新賃料の1ヶ月分

※消費税は10%として計算しています。※掲載されている図面・写真等は、作成方法や撮影方法・時期などにより実際とは異なる場合があります。※家具や車などは、配置のイメージであり、賃貸物件に付属していません(家具家電付き等の表示があるものを除く)。

ポイントがたまる
住んでいるだけでポイントが貯まり、
住替え時に家賃が最大3ヶ月分無料に!

有限会社みどり不動産
TEL:022-396-1750
FAX: 022-396-1751

宮城県仙台市宮城野区岩切字洞ノ口東 1
免許番号: 宮城県知事(5)第5089号
所属団体: (公社)宮城県宅地建物取引業協会 / 東北地区不動産公正取引協議会 / (公社)全国宅地建物取引業保証協会 (ほか)

取引形態
仲介