

Sha Maison

積水ハウス品質のお部屋を シャーメゾン ショップ Shop

J R東北本線

東仙台駅 徒歩12分

モバイルで見る



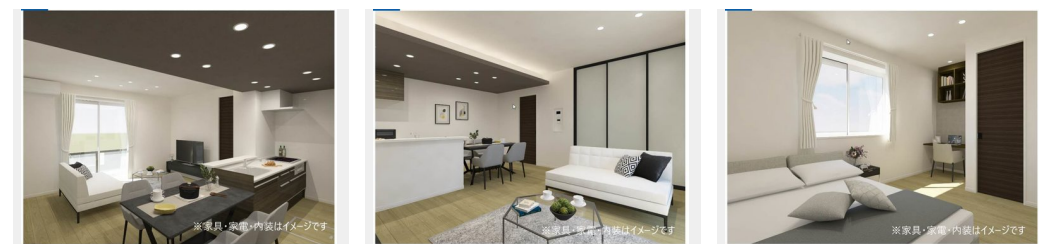
2LDK
マンション

家賃 **132,000 円**

共益費等 6,000 円

敷金 0 ヶ月

礼金 2 ヶ月



積水ハウスの賃貸住宅 シャーメゾン

Sha Maison

この物件の
オススメ
ポイント

住むならやっぱりシャーメゾンの新築！／エレベーター搭載物件。／Wi-Fi環境、整ってます。／コンビニ（セブンイレブン仙台新田1丁目店まで徒歩1分（45m）！／東北本線東仙台駅まで徒・・・

この物件についている **こだわり設備**

- 屋内共用廊下タイプ
- シャーメゾン ガーデنز
- 高遮音床システム
- 宅配BOX
- ワークスペース
- インターネット無料(WiFi付)
- TVモニター付きインターホン
- オートロック
- 防犯ガラス
- エレベーター
- 対面キッチン
- コンロ

駐車場あり／シャーメゾンガーデنز／高齢者対応可／LGBTQフレンドリー／UHF／共聴アンテナ／インターネット無料（Wi-Fi対応）／エレベーター／オートロック・自動ドア／共用玄関ドア／宅配BOX／階段灯／人感センサー付廊下灯／散水栓／屋外共用水栓／ゴミ集積場（敷地内）／駐輪場（屋根付き）／高遮音床システム「SHAI DD55」／消火器／植栽／街路灯／ホテルライク／カラーモニター付ドアホン／玄関鍵（①キー②ロック）／チェンジキー／対面キッチン／IHクッキングヒーター／給湯器（追焚機能付）／エコジョーズ／給湯箇所（浴室・台所・洗面所）／バス・トイレ

物件名 グランデュオ シュマン 101号室

アクセス J R東北本線 東仙台駅 徒歩12分
J R仙石線 苦竹駅 徒歩11分

所在地 宮城県仙台市宮城野区新田1丁目253、255、344、346

ランドマーク ●仙台新田郵便局／距離100m

間取り 2LDK／洋室7.7 洋室5.5 LDK15.9（帖）

専有面積 / 向き 69.61㎡ / 南東

築年月 / 構造 2025年3月中旬 / 重量鉄骨・1階-3階建

入居 / 契約期間 2025年3月中旬 / 2年

駐車場 駐車場空有り / 舗装白線引 / 月8800円

入居諸条件備考

／シャーメゾンライフSUPPORT24（月額880円税込）にご加入いただきます。／ご入居にかかる諸費用として、退去クリーニング費用（初回契約時）68,200円（税込）が必要です。／火災保険へのご加入が条件となります。＊ご入居中は、借家人賠償責任保険・個人賠償責任保険が付帯された火災保険へのご加入が必要となります。積水ハウス不動産グループでは、万一の事故の際、グループが連携して迅速に対応できる「シャーメゾンライフGUARD」（＊）へのご加入を推奨しております。＊保険契約の取扱代理店は、積水ハウス不動産東北（株）および積水ハウス不動産パートナーズ（株）となります。／積水ハウス不動産パートナーズの保証人不要プラン『らくらくパートナー』に加入が必要です。【新規契約時】事務手数料：33,000円（税込）、【毎月】保証料：月額賃料等の2％／諸費用及び、契約に要する費用は別途打合せ／更新料：新賃料の1ヶ月分

※消費税は10%として計算しています。※掲載されている図面・写真等は、作成方法や撮影方法・時期などにより実際とは異なる場合があります。＊家具や車などは、配置のイメージであり、賃貸物件に付属していません（家具家電付き等の表示があるものを除く）。

ポイントがたまる
住んでいるだけでポイントが貯まり、住替え時に家賃が最大3ヶ月分無料に！

泉開発興業株式会社
TEL:022-235-7850
FAX: 022-235-8669

宮城県仙台市若林区中倉2丁目1-10
免許番号：宮城県知事（10）第3004号
所属団体：（公社）宮城県宅地建物取引業協会／東北地区不動産公正取引協議会

取引形態
仲介