

# Sha Maison

積水ハウス品質のお部屋を シャーメゾン ショップ Shop

J R 仙石線

小鶴新田駅 徒歩9分

モバイルで見る



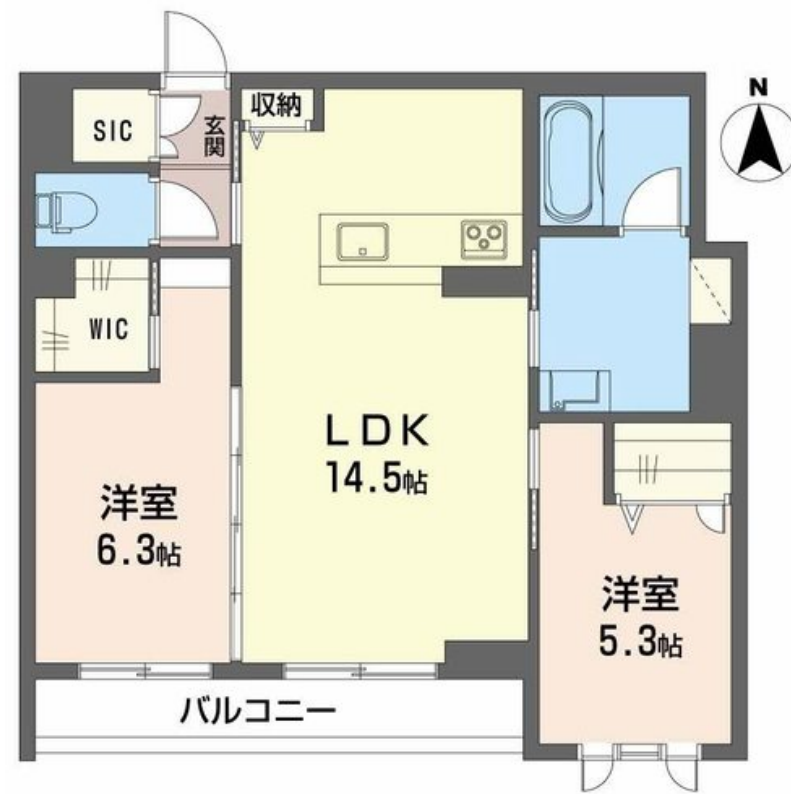
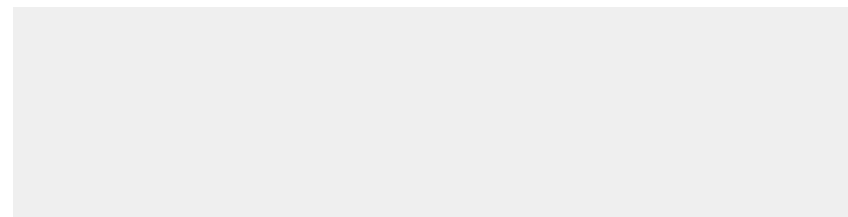
**2LDK**  
アパート

家賃 **119,000 円**

共益費等 5,000 円

敷金 0 ヶ月

礼金 2 ヶ月



積水ハウスの賃貸住宅 シャーメゾン

Sha Maison

この物件の **おすすめポイント**

~Serenity~

それは落ち着いた場 自然の温もりを享受できる木々と洗練された雰...

この物件についている **こだわり設備**

- 屋内共用廊下タイプ
- ワークスペース
- TVモニター付きインターホン
- シャーメゾンガーデンズ
- 住宅性能評価
- オートロック
- 高遮音床システム
- 耐震等級3
- 防犯カメラ
- 宅配BOX
- インターネット無料(WiFi付)
- 防犯ガラス

駐車場あり/シャーメゾンガーデンズ/高齢者対応可/LGBTQフレンドリー/UHF/共聴アンテナ/光ケーブル対応/インターネット無料(Wi-Fi対応)/オートロック/共用玄関ドア/宅配BOX/階段灯/人感センサー付廊下灯/散水栓/屋外共用水栓/高遮音床システム「SHAIDD5」/防犯カメラ/消火器/ホテルライク/耐震等級3/カラーモニター付ドアホン/玄関鍵(①キー②ロック)/対面キッチン/IHクッキングヒーター/給湯器(追焚機能付)/エコジョーズ/給湯箇所(浴室・台所・洗面所)/バス・トイレ(セパレート)/シャワー/24H換気シ

物件名	Serenity 202号室	間取り	2LDK/洋室6.3 洋室5.3 LDK14.5 (帖)
アクセス	J R 仙石線 小鶴新田駅 徒歩9分 J R 東北本線 東仙台駅 徒歩21分	専有面積 / 向き	61.32㎡ / 南
所在地	宮城県仙台市宮城野区新田東1丁目14-1他	築年月 / 構造	2025年3月下旬 / 軽量鉄骨・2階-2階建
ランドマーク	●仙台市新田東総合運動場 体育館 / 距離700m	入居 / 契約期間	2025年3月下旬 / 2年
		駐車場	駐車場空有り / 舗装白線引 / 月6600円

**入居諸条件備考**

／シャーメゾンライフSUPPORT24(月額880円税込)にご加入いただきます。／ご入居にかかる諸費用として、スマートロック設定費用16,500円(税込)、退去クリーニング費用(初回契約時)68,200円(税込)が必要です。／火災保険へのご加入が条件となります。※ご入居中は、借家人賠償責任保険・個人賠償責任保険が付帯された火災保険へのご加入が必要となります。積水ハウス不動産グループでは、万一の事故の際、グループが連携して迅速に対応できる「シャーメゾンライフGUARD」(\*)へのご加入を推奨しております。\*保険契約の取扱代理店は、積水ハウス不動産東北(株)および積水ハウス不動産パートナーズ(株)となります。／積水ハウス不動産パートナーズの保証人不要プラン『らくらくパートナー』に加入が必要です。【新規契約時】事務手数料:33,000円(税込)、【毎月】保証料:月額賃料等の2%/諸費用及び、契約に要する費用は別途打合せ/更新料:新賃料の1ヶ月分

※消費税は10%として計算しています。※掲載されている図面・写真等は、作成方法や撮影方法・時期などにより実際とは異なる場合があります。※家具や車などは、配置のイメージであり、賃貸物件に付属していません(家具家電付き等の表示があるものを除く)。

**ポイントがたまる**

住んでいるだけでポイントが貯まり、住替え時に家賃が最大3ヶ月分無料に!

株式会社 e-ナビ不動産 仙台駅前店

TEL:022-398-5323

FAX: 022-398-5301

宮城県仙台市青葉区中央3丁目6-5 佐藤商店ビル2F

免許番号: 宮城県知事(2)第6357号

所属団体: (公社)宮城県宅地建物取引業協会 / 東北地区不動産公正取引協議会

取引形態 仲介