

Sha Maison

積水ハウス品質のお部屋を シャーメゾン ショップ Shop

J R 仙石線

榴ヶ岡駅 徒歩1分

モバイルで見る



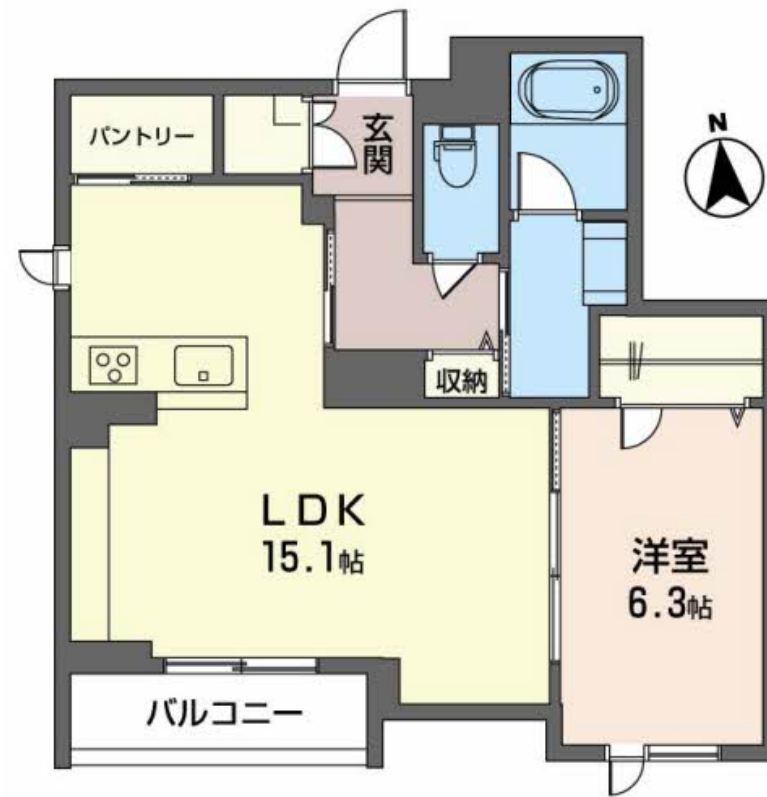
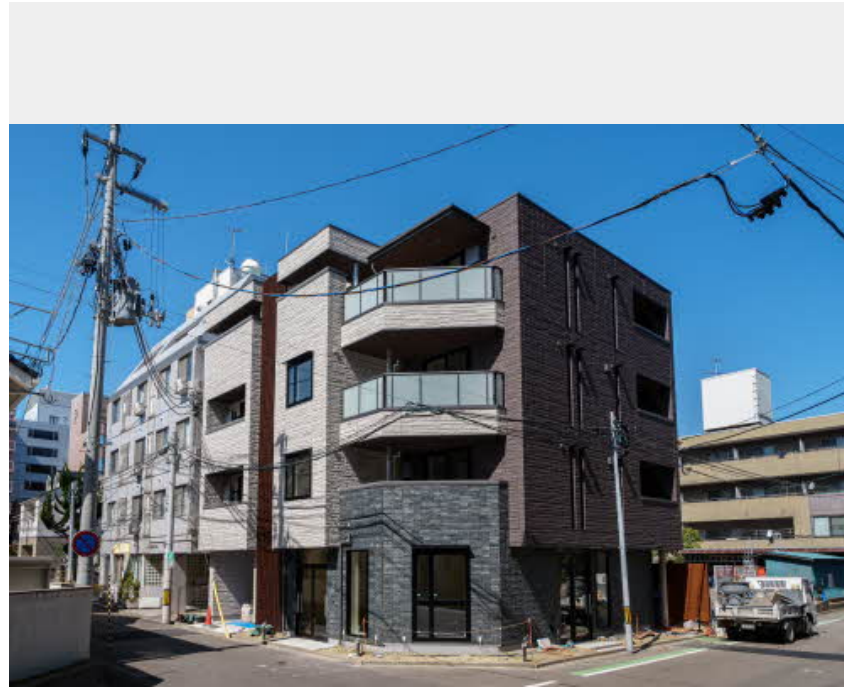
1LDK
マンション

家賃 148,000 円

共益費等 9,000 円

敷金 0 ヶ月

礼金 1 ヶ月



この物件の
オススメ
ポイント

地下鉄南北線仙台駅まで1,100m・仙石線榴ヶ岡駅まで80mと2路線使える便利な立地/COOPみやぎ生協榴ヶ岡店(320m)、ファミリーマート榴ヶ岡5丁目店(70m)があります。/...

この物件についている こだわり設備

- シャーメゾン セレクション
- BELS
- 太陽光発電
- 屋内共用廊下タイプ
- シャーメゾン ZEH
- しゃ熱断熱複層ガラス
- シャーメゾン ガーデンス
- 宅配BOX
- 住宅性能評価
- 高遮音床システム
- ワークスペース
- インターネット無料(WiFi付)

駐車場あり/UHF/共聴アンテナ/インターネット無料(Wi-Fi対応)/エレベーター/オートロック・自動ドア/共用玄関ドア/宅配BOX/階段灯/人感センサー付廊下灯/散水栓/屋外共用排水柱/ゴミ集積場(敷地内)/駐輪場(屋根付き)/高遮音床システム「SHAI DD55」/防犯カメラ/消火器/外周フェンス/植栽/ホテルライク/LGBTQフレンドリー/シャーメゾンガーデンス/カラーモニター付ドアホン/システムキッチン/対面キッチン/IHクッキングヒーター/給湯器(追焚機能付)/エコジョーズ/給湯箇所(浴室・台所・洗面所)/バス・トイレ(セパレート)/シャ

物件名 エルドル榴岡 202号室
アクセス J R 仙石線 榴ヶ岡駅 徒歩1分
仙台市営地下鉄南北線 仙台駅 徒歩14分
所在地 宮城県仙台市宮城野区榴岡 5 丁目 2 - 1 4
ランドマーク -

間取り 1LDK/洋室6.3 LDK15.1(帖)
専有面積/向き 57.86㎡/南
築年月/構造 2023年3月下旬/重量鉄骨・2階-4階建
入居/契約期間 2025年1月下旬/2年
駐車場 駐車場空有り/舗装白線引/月22000円

入居諸条件備考

/シャーメゾンライフSUPPORT24(月額880円税込)にご加入いただきます。/ご入居にかかる諸費用として、町内会費1年毎1,680円、スマートロック設定費用16,500円(税込)、退去クリーニング費用(初回契約時)55,000円(税込)が必要です。/火災保険へのご加入が条件となります。*ご入居中は、借家人賠償責任保険・個人賠償責任保険が付帯された火災保険へのご加入が必要となります。積水ハウス不動産グループでは、万の事故の際、グループが連携して迅速に対応できる「シャーメゾンライフGUARD」(*)へのご加入を推奨しております。*保険契約の取扱代理店は、積水ハウス不動産東北(株)および積水ハウス不動産パートナーズ(株)となります。/積水ハウス不動産パートナーズの保証人不要プラン『らくらくパートナー』に加入が必要です。[新規契約時]事務手数料:33,000円(税込)、[毎月]保証料:月額賃料等の2%/諸費用及び、契約に要する費用は別途打合せ/更新料:新賃料の1ヶ月分

※消費税は10%として計算しています。※掲載されている図面・写真等は、作成方法や撮影方法・時期などにより実際とは異なる場合があります。※家具や車などは、配置のイメージであり、賃貸物件に付属していません(家具家電付き等の表示があるものを除く)。

ポイントがたまる
住んでいるだけでポイントが貯まり、
住替え時に家賃が最大3ヶ月分無料!

松栄不動産株式会社
TEL:022-298-1021
FAX: 022-296-1156

仙台東口店

宮城県仙台市宮城野区榴岡 1 丁目 2 - 8
免許番号: 宮城県知事(15)第510号
所属団体: (公社)宮城県宅地建物取引業協会/東北地区不動産公正取引協議会

取引形態
仲介