

Sha Maison

積水ハウス品質のお部屋を シャーメゾン ショップ Shop

J R 仙石線

福田町駅 徒歩6分

モバイルで見る



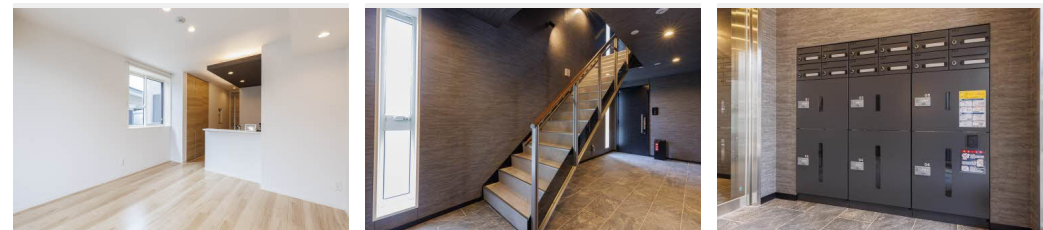
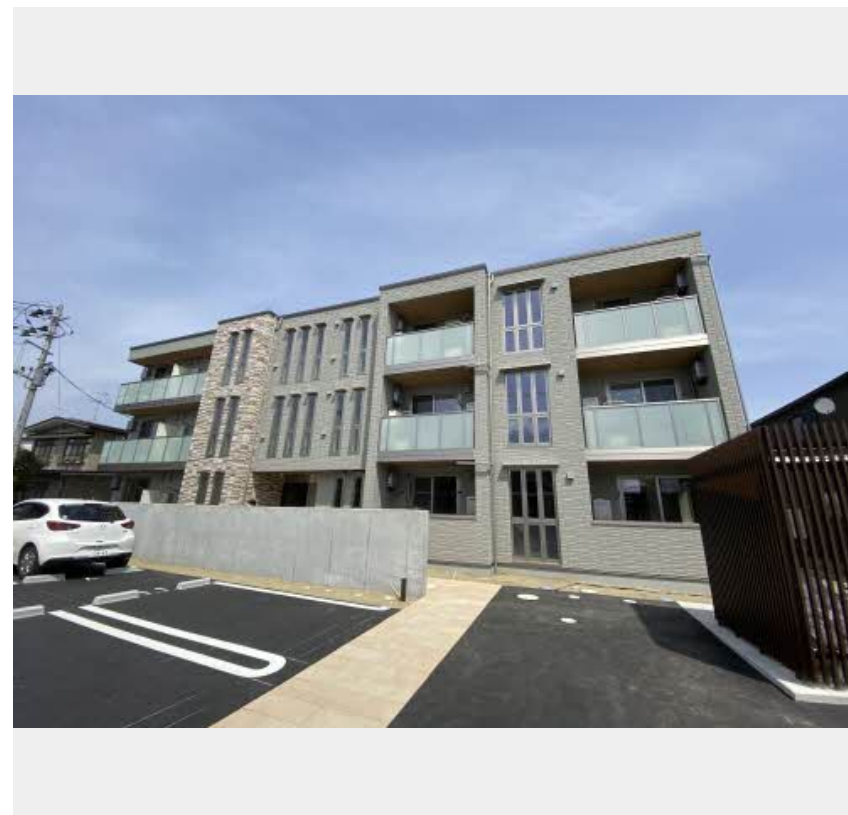
1LDK
マンション

家賃 **94,000 円**

共益費等 5,000 円

敷金 0 ヶ月

礼金 0.5 ヶ月



積水ハウスの賃貸住宅 シャーメゾン

Sha Maison

この物件の
オススメ
ポイント

(ファミリーマート田子一丁目店) まで徒歩3分(約220m) / オートロック内のパブリックスペースはすべて屋内に配置。住まう方のステータスを高める、入居者だけのホテルライクな空間です。...

この物件についている こだわり設備

- 屋内共用廊下タイプ
- シャーメゾン ガーデンス
- 高遮音床システム
- BELS
- シャーメゾン ZEH
- 宅配BOX
- 太陽光発電
- しゃ熱断熱 複層ガラス
- インターネット無料(WiFi付)
- TVモニター付き インターホン
- オートロック
- 防犯カメラ

駐車場あり / オートロック・自動ドア / ホテルライク / 共用玄関ドア / 宅配BOX / 防犯カメラ / ゴミ集積場(敷地内) / エレベーター / UHF / 地デジ対応(アンテナ対応) / 階段灯 / 人感センサー付廊下灯 / 散水栓 / 屋外共用水栓 / 駐輪場(屋根付き) / 高遮音床システム「SHAI DD55」 / 消火器 / 植栽 / シャーメゾンガーデンス / インターネット無料(Wi-Fi対応) / LGBTQフレンドリー / 高齢者対応可 / カラーモニター付ドアホン / 玄関鍵(カードキー) / 給湯器(追焚機能付) / エコジョーズ / 給湯箇所(浴室・台所・洗面所) / バス・トイレ(セパレート) / シャワー / 24H換気シ

物件名 シャーメゾンGM 101号室
アクセス J R 仙石線 福田町駅 徒歩6分
所在地 宮城県仙台市宮城野区福田町1丁目14-5
ランドマーク ● J R 仙石線「福田町」駅 / 距離410m

間取り 1LDK / 洋室7.1 LDK13.1(帖)
専有面積 / 向き 55.56㎡ / 南
築年月 / 構造 2022年4月中旬 / 重量鉄骨・1階-3階建
入居 / 契約期間 2025年2月下旬 / 2年
駐車場 駐車場空有り / 舗装白線引 / 月5500円

入居諸条件備考

／シャーメゾンライフSUPPORT24(月額880円税込)にご加入いただきます。／ご入居にかかる諸費用として、町内会費1年毎4,200円、退去クリーニング費用(初回契約時)55,000円(税込)、エアコンクリーニング費用(退去時)13,200円(税込)が必要です。／火災保険へのご加入が条件となります。※ご入居中は、借家人賠償責任保険・個人賠償責任保険が付帯された火災保険へのご加入が必要となります。積水ハウス不動産グループでは、万一の事故の際、グループが連携して迅速に対応できる「シャーメゾンライフGUARD」(*)へのご加入を推奨しております。*保険契約の取扱代理店は、積水ハウス不動産東北(株)および積水ハウス不動産パートナーズ(株)となります。／積水ハウス不動産パートナーズの保証人不要プラン『らくらくパートナー』に加入が必要です。[新規契約時]事務手数料:33,000円(税込)、[毎月]保証料:月額賃料等の2% / 諸費用及び、契約に要する費用は別途打合せ / 更新料:新賃料の1ヶ月分

※消費税は10%として計算しています。※掲載されている図面・写真等は、作成方法や撮影方法・時期などにより実際とは異なる場合があります。※家具や車などは、配置のイメージであり、賃貸物件に付属しておりません(家具家電付き等の表示があるものを除く)。

ポイントがたまる
住んでいるだけでポイントが貯まり、住替え時に家賃が最大3ヶ月分無料に!

株式会社ジェイエイ仙台 多賀城不動産センター
TEL:022-368-3629
FAX: 022-309-7021
宮城県多賀城市東田中2丁目1-32
免許番号: 宮城県知事(2)第6451号
所属団体: (公社)宮城県宅地建物取引業協会

取引形態
仲介