

Sha Maison

積水ハウス品質のお部屋を シャーメゾン ショップ Shop

J R東北本線

東仙台駅 バス7分 徒歩1分

📱 モバイルで見る



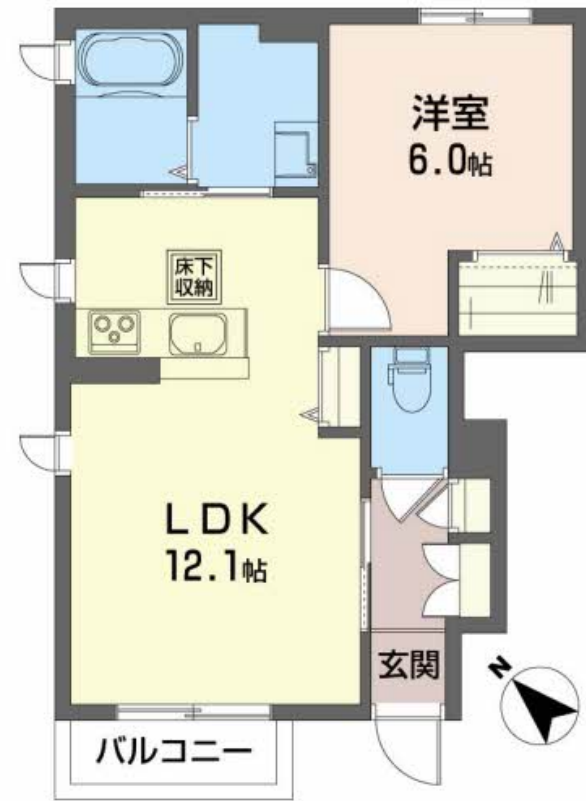
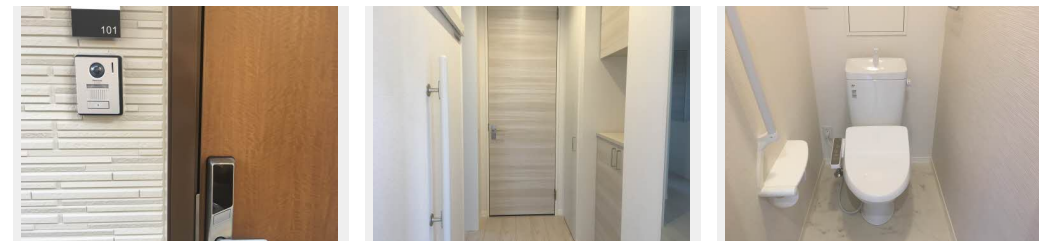
1LDK
アパート

家賃 **68,000 円**

共益費等 4,000 円

敷金 0 ヶ月

礼金 1 ヶ月



積水ハウスの賃貸住宅 シャーメゾン

Sha Maison

この物件のオススメポイント

★積水ハウスの『シャーメゾン』★インターネット無料 (J:COM 320M WI-FI) ★

この物件についているこだわり設備

- インターネット 無料(WiFi付)
- TVモニター付き インターホン
- コンロ
- IHクッキングヒーター
- 給湯設備
- 追い焚き給湯
- 浴室乾燥機
- 洗髪洗面台
- 温水洗浄便座
- エアコン
- フローリング付
- 大型収納

駐車場あり/駐車場/VHF・UHF/地デジ対応/インターネット無料 (Wi-Fi対応) /LGBTQフレンドリー/高齢者対応可/IHクッキングヒーター/玄関鍵 (デジタルロック) /カラーモニター付ドアホン/給湯器 (追焚機能付) /給湯箇所 (浴室・台所・洗面所) /バス・トイレ (セパレート) /シャワー/24H換気システム/浴室乾燥機/洗髪洗面化粧台/物干し/トイレ (洗浄機能付便座) /エアコン/クーラースリブ有/複層ガラス/フローリング/網戸/バルコニー/床下収納庫/ストッカー/下駄箱/火災警報器/洗濯機置場 (室内)

物件名	プロヌーブ新田 101号室	間取り	1LDK/LDK12.1 洋室6 (帖)
アクセス	J R東北本線 東仙台駅 バス7分、新田二丁目東 バス停 徒歩1分	専有面積 / 向き	43.3㎡ / 南
所在地	宮城県仙台市宮城野区新田 2丁目 6-25	築年月 / 構造	2018年1月下旬 / 軽量鉄骨・1階-2階建
ランドマーク	-	入居 / 契約期間	2025年2月下旬 / 2年
		駐車場	駐車場空有り / 舗装白線引 / 月5500円

入居諸条件備考

／シャーメゾンライフSUPPORT24 (月額880円税込) にご加入いただきます。／ご入居にかかる諸費用として、町内会費 1年毎 3,600円が必要です。／火災保険へのご加入が条件となります。※ご入居中は、借家人賠償責任保険・個人賠償責任保険が付帯された火災保険へのご加入が必要となります。積水ハウス不動産グループでは、万一の事故の際、グループが連携して迅速に対応できる「シャーメゾンライフGUARD」(*)へのご加入を推奨しております。*保険契約の取扱代理店は、積水ハウス不動産東北 (株) および積水ハウス不動産パートナーズ (株) となります。／積水ハウス不動産パートナーズの保証人不要プラン『らくらくパートナー』に加入が必要です。[新規契約時] 事務手数料: 33,000円 (税込)、[毎月] 保証料: 月額賃料等の2% / 諸費用及び、契約に要する費用は別途打合せ / 更新料: 新賃料の1ヶ月分

※消費税は10%として計算しています。※掲載されている図面・写真等は、作成方法や撮影方法・時期などにより実際とは異なる場合があります。※家具や車などは、配置のイメージであり、賃貸物件に付属していません (家具家電付き等の表示があるものを除く)。

ポイントがたまる
住んでいるだけでポイントが貯まり、住替え時に家賃が最大3ヶ月分無料に!

株式会社ジェイエイ仙台 多賀城不動産センター
TEL:022-368-3629
FAX: 022-309-7021
宮城県多賀城市東田中 2丁目 1-32
免許番号: 宮城県知事 (2) 第6451号
所属団体: (公社) 宮城県宅地建物取引業協会

取引形態
仲介