

Sha Maison

積水ハウス品質のお部屋を シャーメゾン ショップ Shop

J R 仙石線

陸前原ノ町駅 徒歩3分

モバイルで見る



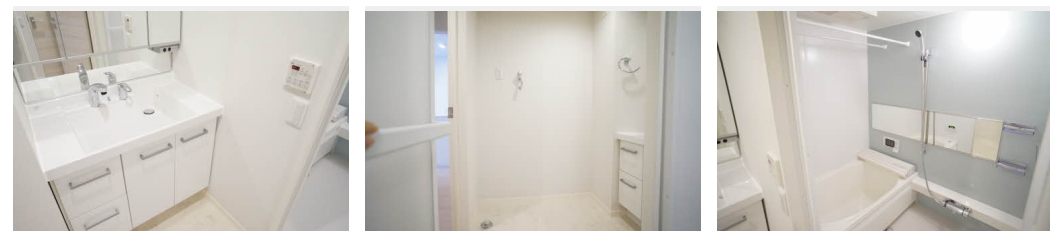
1LDK
マンション

家賃 100,000 円

共益費等 6,000 円

敷金 0 ヶ月

礼金 1 ヶ月



積水ハウスの賃貸住宅 シャーメゾン

Sha Maison

この物件の
オススメ
ポイント

J R 陸前原ノ町駅まで徒歩3分の好立地！／エアコン各世帯2台、宅配BOXタンクレストイレ、防犯対策としてテレビドアホンカードキー付！／経済的な都市ガス仕様！キッチンは安心なIHコンロ・・・

この物件についている こだわり設備

- 屋内共用廊下タイプ
- インターネット無料(WiFi付)
- コンロ
- シャーメゾンガーデンズ
- TVモニター付きインターホン
- IHクッキングヒーター
- 高遮音床システム
- オートロック
- 給湯設備
- 宅配BOX
- 対面キッチン
- エコジョーズ

駐車場あり／地デジ対応／オートロック／宅配BOX／駐輪場(屋根付き)／高遮音床システム「SHAI DD55」／インターロッキング／植栽／シャーメゾンガーデンズ／インターネット無料(Wi-Fi対応)／ホテルライク／消火器／LGBTQフレンドリー／高齢者対応可／玄関鍵(カードキー)／カラーモニタ付ドアホン／対面キッチン／蛇口一体型浄水器(カートリッジ有償)／IHクッキングヒーター／シャワー／給湯器(追焚機能付)／エコジョーズ／バス・トイレ(セパレート)／給湯箇所(浴室・台所・洗面所)／24H換気システム／ユニットバス1318／浴室乾燥機／室

入居諸条件備考

／シャーメゾンライフSUPPORT24(月額880円税込)にご加入いただきます。／ご入居にかかる諸費用として、町内会費1年毎2,400円、退去クリーニング費用(初回契約時)55,000円(税込)が必要です。／火災保険へのご加入が条件となります。＊ご入居中は、借家人賠償責任保険・個人賠償責任保険が付帯された火災保険へのご加入が必要となります。積水ハウス不動産グループでは、万一の事故の際、グループが連携して迅速に対応できる「シャーメゾンライフGUARD」(*)へのご加入を推奨しております。＊保険契約の取扱代理店は、積水ハウス不動産東北(株)および積水ハウス不動産パートナーズ(株)となります。／積水ハウス不動産パートナーズの保証人不要プラン『らくらくパートナー』に加入が必要です。[新規契約時]事務手数料：33,000円(税込)、[毎月]保証料：月額賃料等の2%／諸費用及び、契約に要する費用は別途打合せ／更新料：新賃料の1ヶ月分

物件名 ザ・ガーデンコートハウス 306号室

アクセス J R 仙石線 陸前原ノ町駅 徒歩3分
J R 仙石線 苦竹駅 徒歩11分

所在地 宮城県仙台市宮城野区原町3丁目8-13-1

ランドマーク ●陸前原町駅／距離160m

間取り 1LDK／洋室7.4 LDK15.1(帖)

専有面積 / 向き 52.32㎡ / 南

築年月 / 構造 2016年9月下旬 / 重量鉄骨・3階-3階建

入居 / 契約期間 2024年11月上旬 / 2年

駐車場 駐車場空有り / 月540~12100円

※消費税は10%として計算しています。※掲載されている図面・写真等は、作成方法や撮影方法・時期などにより実際とは異なる場合があります。＊家具や車などは、配置のイメージであり、賃貸物件に付属していません(家具家電付き等の表示があるものを除く)。

ポイントがたまる
住んでいるだけでポイントが貯まり、
住替え時に家賃が最大3ヶ月分無料に!

日本不動産株式会社
TEL:022-297-3333
FAX: 022-297-3340

本店

宮城県仙台市宮城野区榴岡2丁目2-30
免許番号：宮城県知事(15)第595号
所属団体：(公社)宮城県宅地建物取引業協会／東北地区不動産公正取引協議会／(公財)日本賃貸住宅管理協会(ほか)

取引形態
仲介