

Sha Maison

積水ハウス品質のお部屋を シャーメゾン ショップ Shop

J R 仙石線

陸前原ノ町駅 徒歩9分

モバイルで見る



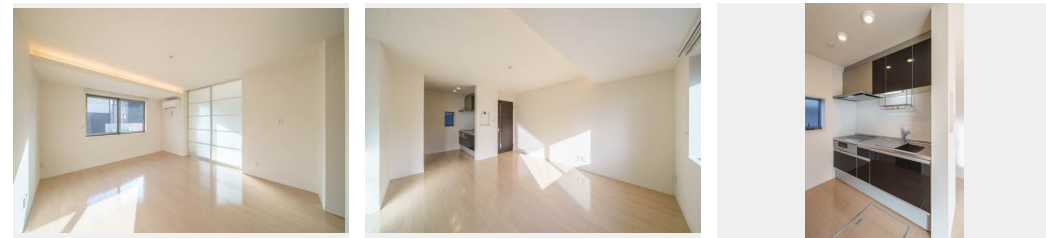
1LDK
マンション

家賃 73,000 円

共益費等 4,000 円

敷金 0 ヶ月

礼金 1 ヶ月



積水ハウスの賃貸住宅 シャーメゾン

Sha Maison

この物件の
オススメ
ポイント

3階建「ベレオ」シリーズ！共用玄関はオートロックを採用！積水ハウスの3階建シャーメゾン住宅です。

この物件についている こだわり設備

- 宅配BOX
- インターネット無料(WiFi付)
- TVモニター付きインターホン
- オートロック
- コンロ
- IHクッキングヒーター
- 給湯設備
- 追い焚き給湯
- 浴室乾燥機
- 洗髪洗面台
- 温水洗浄便座
- エアコン

駐車場あり/オートロック/地デジ対応/消火器/インターネット無料(Wi-Fi対応)/宅配BOX/カラーモニター付ドアホン/IHクッキングヒーター/給湯器(追焚機能付)/給湯箇所(浴室・台所・洗面所)/バス・トイレ(セパレート)/シャワー/24H換気システム/浴室乾燥機/洗髪洗面化粧台/物干し/トイレ(洗浄機能付便座)/エアコン/クーラースリーブ有/複層ガラス/フローリング/網戸/バルコニー/ストッカー/下駄箱/火災警報器/玄関鍵(カードキー)/洗濯機置場(室内)

物件名 シャーメゾン 平成 101号室
アクセス J R 仙石線 陸前原ノ町駅 徒歩9分
J R 仙石線 苦竹駅 徒歩11分
所在地 宮城県仙台市宮城野区平成 1 丁目16-12
ランドマーク -

間取り 1LDK/LDK12.2 洋室5.9 (帖)
専有面積 / 向き 43.12㎡/南西
築年月 / 構造 2015年1月下旬/鉄骨・1階-3階建
入居 / 契約期間 2025年1月下旬/2年
駐車場 駐車場空有り/舗装白線引/月6600円

入居諸条件備考

シャーメゾンライフSUPPORT24(月額880円税込)にご加入いただきます。/ご入居にかかる諸費用として、町内会費1年毎2,400円、退去クリーニング費用(初回契約時)55,000円(税込)が必要です。/火災保険への加入が条件となります。*ご入居中は、借家人賠償責任保険・個人賠償責任保険が付帯された火災保険への加入が必要となります。積水ハウス不動産グループでは、万一の事故の際、グループが連携して迅速に対応できる「シャーメゾンライフGUARD」(*)への加入を推奨しております。*保険契約の取扱代理店は、積水ハウス不動産東北(株)および積水ハウス不動産パートナーズ(株)となります。/積水ハウス不動産パートナーズの保証人不要プラン『らくらくパートナー』に加入が必要です。[新規契約時]事務手数料:33,000円(税込)、[毎月]保証料:月額賃料等の2%/諸費用及び、契約に要する費用は別途打合せ/契約時ルームクリーニング代:55,000円(税込)頂きます/更新料:20,000円

※消費税は10%として計算しています。※掲載されている図面・写真等は、作成方法や撮影方法・時期などにより実際とは異なる場合があります。※家具や車などは、配置のイメージであり、賃貸物件に付属していません(家具家電付き等の表示があるものを除く)。

ポイントがたまる
住んでいるだけでポイントが貯まり、
住替え時に家賃が最大3ヶ月分無料に!

有限会社信一不動産
TEL:022-256-8581
FAX: 022-299-4109

宮城県仙台市宮城野区五輪2丁目13-1
免許番号: 宮城県知事(5)第4796号
所属団体: (公社)宮城県宅地建物取引業協会/東北地区不動産公正取引協議会/
(公社)全国宅地建物取引業保証協会

取引形態
仲介