

Sha Maison

積水ハウス品質のお部屋を シャーメゾン ショップ Shop

J R 仙石線

中野栄駅 徒歩5分

モバイルで見る



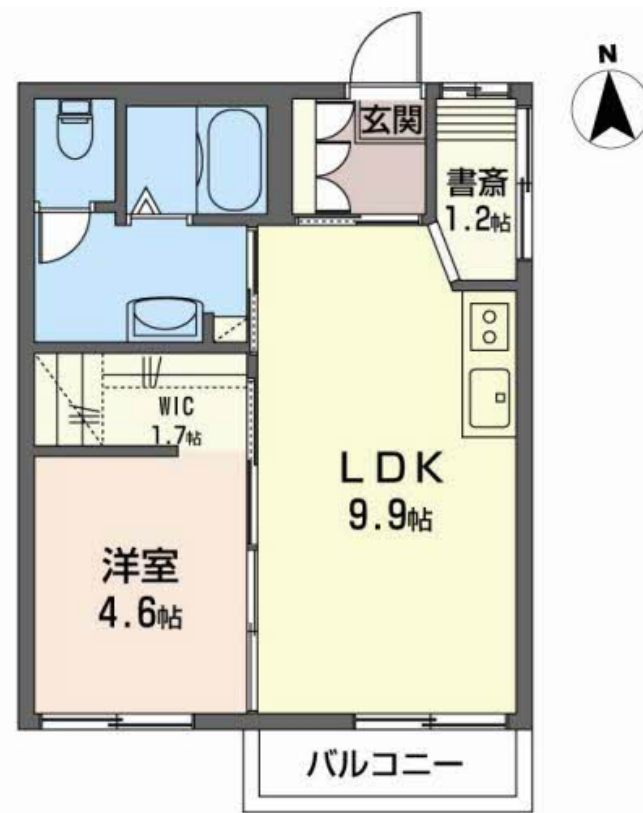
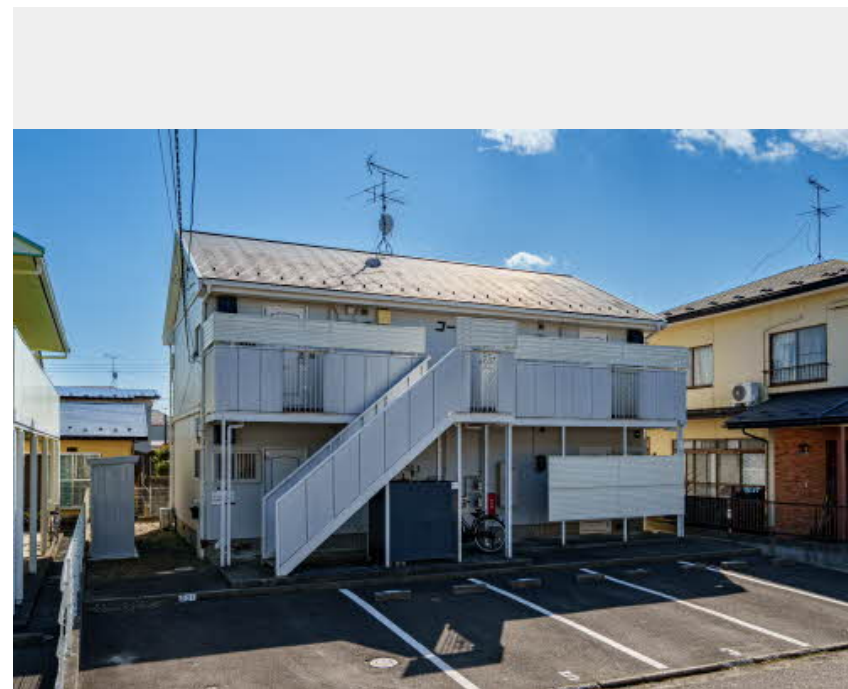
1LDK
アパート

家賃 64,000 円

共益費等 5,000 円

敷金 0 ヶ月

礼金 82,000 円



この物件の
オススメ
ポイント

仙石線中野栄駅徒歩5分の駅近物件。防犯カメラ完備。入居したその日から利用できるWi-Fi付き無料インターネット設備導入

この物件についている こだわり設備

- リノベーション
- インターネット 無料(WiFi付)
- TVモニター付き インターホン
- コンロ
- 給湯設備
- 追い焚き給湯
- 浴室乾燥機
- 洗髪洗面台
- 温水洗浄便座
- エアコン
- フローリング付
- WIC・納戸

駐車場あり/地デジ対応/インターネット無料(Wi-Fi対応)/高齢者対応可/消火器/玄関鍵(デジタルロック)/モニター付ドアホン/システムキッチン/コンロ/給湯器(追焚機能付)/給湯箇所(浴室・台所・洗面所)/バス・トイレ(セパレート)/シャワー/浴室乾燥機/洗髪洗面化粧台/洗濯機置場(室内)/トイレ(洗浄機能付便座)/エアコン/クッションフロア/フローリング/バルコニー/ウォークインクローゼット/下駄箱/アクセントクロス/火災警報器/リノベーション

物件名 コーポササキ 202号室
アクセス J R 仙石線 中野栄駅 徒歩5分
所在地 宮城県仙台市宮城野区栄2丁目20-6
ランドマーク ●ヤマザワ高砂店/距離230m

間取り 1LDK/LDK9.9 洋室4.6(帖)
専有面積/向き 39.0㎡/南
築年月/構造 1992年3月上旬/軽量鉄骨・2階-2階建
入居/契約期間 2024年12月下旬/2年
駐車場 駐車場空有り/舗装白線引/月4400円

入居諸条件備考

／シャーメゾンライフSUPPORT24(月額880円税込)にご加入いただきます。／ご入居にかかる諸費用として、退去クリーニング費用(初回契約時)55,000円(税込)が必要です。／火災保険へのご加入が条件となります。＊ご入居中は、借家人賠償責任保険・個人賠償責任保険が付帯された火災保険へのご加入が必要となります。積水ハウス不動産グループでは、万一の事故の際、グループが連携して迅速に対応できる「シャーメゾンライフGUARD」(*)へのご加入を推奨しております。＊保険契約の取扱代理店は、積水ハウス不動産東北(株)および積水ハウス不動産パートナーズ(株)となります。／積水ハウス不動産パートナーズの保証人不要プラン『らくらくパートナー』に加入が必要です。【新規契約時】事務手数料:33,000円(税込)、【毎月】保証料:月額賃料等の2%/リノベーション2022年07月 キッチン交換、ユニットバス交換、浴室乾燥暖房機、追い焚き給湯器、洗面化粧台、洗浄機能付便座、トイレ便器交換、ウォークインクローゼット、ワークスペース、全面フローリング、スライディングスクリーン、ダウンライト、アクセントクロス、エアコン、TVモニター付インターホン、Wi-Fi設備、建具交換、内窓設置/諸費用及び、契約に要する費用は別途打合せ/更新料:新賃料の1ヶ月分

※消費税は10%として計算しています。※掲載されている図面・写真等は、作成方法や撮影方法・時期などにより実際とは異なる場合があります。＊家具や車などは、配置のイメージであり、賃貸物件に付属しておりません(家具家電付き等の表示があるものを除く)。

ポイントがたまる
住んでいるだけでポイントが貯まり、
住替え時に家賃が最大3ヶ月分無料に!

株式会社多賀城ハウジングセンター

TEL:022-363-0030
FAX: 022-365-0077

宮城県多賀城市東田中2丁目40-40
免許番号: 宮城県知事(16)第475号
所属団体: (公社)宮城県宅地建物取引業協会/東北地区不動産公正取引協議会/(公社)全国宅地建物取引業保証協会

取引形態
仲介