

Sha Maison

積水ハウス品質のお部屋を シャーメゾン ショップ Shop

J R 仙石線

陸前高砂駅 徒歩4分

モバイルで見る



2LDK
アパート

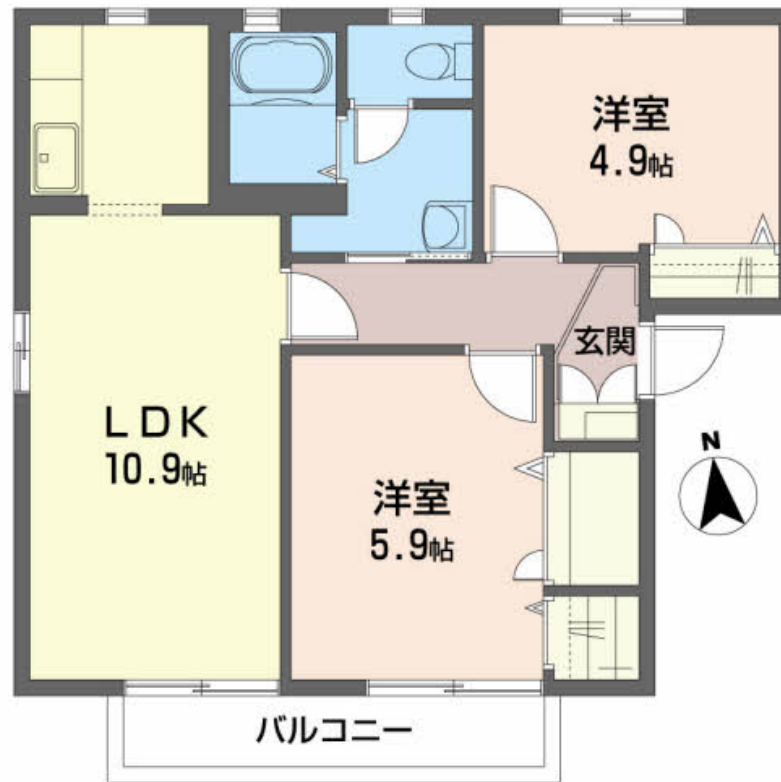
家賃 66,000 円

共益費等 5,000 円

敷金 0 ヶ月

礼金 0 ヶ月

礼金 0



この物件の
オススメ
ポイント

仙石線『陸前高砂』駅まで徒歩4分の好立地♪ J R 仙石線

この物件についている こだわり設備

- インターネット 無料(WiFi付)
- TVモニター付き インターホン
- 給湯設備
- 追い焚き給湯
- 洗髪洗面台
- エアコン
- 大型収納

駐車場あり / BS / 地デジ対応 / LGB T Qフレンドリー / インターネット無料 (Wi-Fi 対応) / 高齢者対応可 / ストッカー / エアコン / 給湯器 (追焚機能付) / 給湯器 (ガス) / バルコニー / 洗髪洗面化粧台 / 下駄箱 / 複層ガラス / 玄関鍵 (デジタルロック) / 火災警報器 / シャワー / カラーモニタ付ドアホン / パス・トイレ (セパレート) / 洗濯機置場 (室内)

積水ハウスの賃貸住宅 シャーメゾン

Sha Maison

物件名	メゾン花巧房C 201号室	間取り	2LDK / LDK 10.9 洋室5.9 洋室4.9 (帖)
アクセス	J R 仙石線 陸前高砂駅 徒歩4分	専有面積 / 向き	50.0㎡ / 南
所在地	宮城県仙台市宮城野区福室3丁目15-26	築年月 / 構造	2003年3月上旬 / 軽量鉄骨・2階-2階建
ランドマーク	●ローソン仙台高砂1丁目店 / 距離320m	入居 / 契約期間	2024年12月下旬 / 2年
		駐車場	駐車場空有り / 舗装白線引 / 月5500円

入居諸条件備考

／シャーメゾンライフSUPPORT 24 (月額880円税込) にご加入いただきます。／ご入居にかかる諸費用として、町内会費 1年毎 3,600円、退去クリーニング費用 (初回契約時) 68,200円 (税込)、エアコンクリーニング費用 (退去時) 13,200円 (税込) が必要です。／火災保険へのご加入が条件となります。＊ご入居中は、借家人賠償責任保険・個人賠償責任保険が付帯された火災保険へのご加入が必要となります。積水ハウス不動産グループでは、万一の事故の際、グループが連携して迅速に対応できる「シャーメゾンライフGUARD」(*) へのご加入を推奨しております。＊保険契約の取扱代理店は、積水ハウス不動産東北 (株) および積水ハウス不動産パートナーズ (株) となります。／積水ハウス不動産パートナーズの保証人不要プラン『らくらくパートナー』に加入が必要です。[新規契約時] 事務手数料: 33,000円 (税込)、[毎月] 保証料: 月額賃料等の2% / 諸費用及び、契約に要する費用は別途打合せ / 更新料: 新賃料の1ヶ月分

No.1070571

※消費税は10%として計算しています。※掲載されている図面・写真等は、作成方法や撮影方法・時期などにより実際とは異なる場合があります。＊家具や車などは、配置のイメージであり、賃貸物件に付属していません (家具家電付き等の表示があるものを除く)。

ポイントがたまる
住んでいるだけでポイントが貯まり、
住替え時に家賃が最大3ヶ月分無料に!

有限会社高砂不動産
TEL:022-368-9237
FAX: 022-368-9253

宮城県多賀城市高橋2丁目19番7-101号
免許番号: 宮城県知事 (12) 第2394号
所属団体: (公社) 宮城県宅地建物取引業協会

取引形態
仲介