

Sha Maison

積水ハウス品質のお部屋を シャーメゾン ショップ Shop

J R 仙石線

陸前高砂駅 バス2分 徒歩8分

モバイルで見る



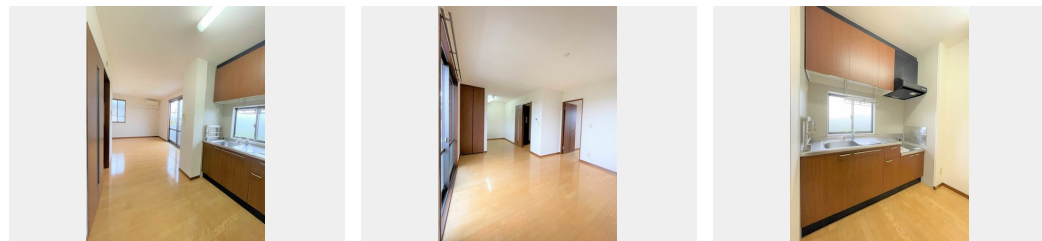
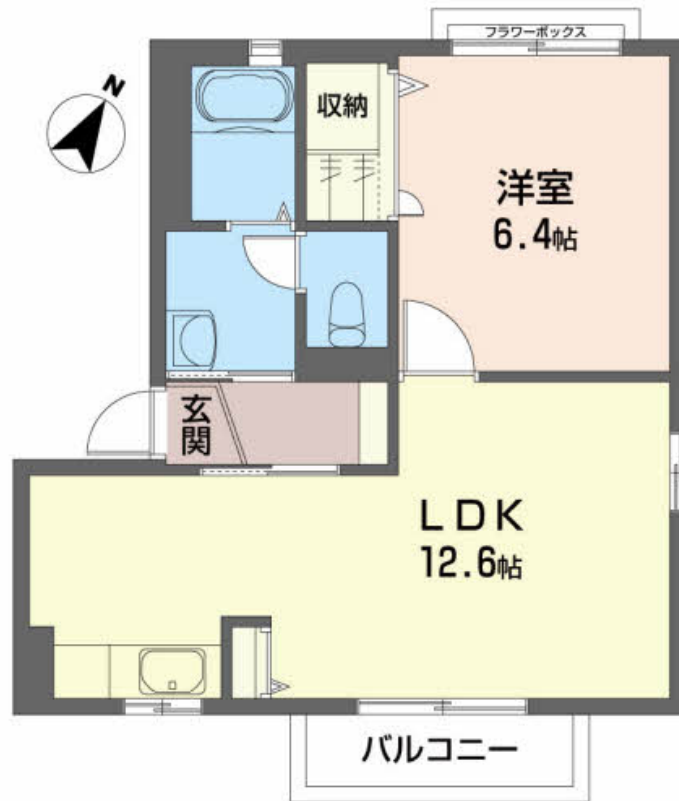
1LDK
アパート

家賃 **65,000 円**

共益費等 5,000 円

敷金 0 ヶ月

礼金 1 ヶ月



積水ハウスの賃貸住宅 シャーメゾン

Sha Maison

この物件の
**オススメ
ポイント**

デジタルキー、TVドアホン、シャワートイレと充実の設備です☆仙台港アウトレットへも近く買い物に便利な環境です！！各世帯角部屋となっております！窓が多くリビングが明るいところもお勧め・・・

この物件についている **こだわり設備**

- インターネット 無料(WiFi付)
- TVモニター付き インターホン
- 給湯設備
- 追い焚き給湯
- 洗髪洗面台
- 温水洗浄便座
- エアコン
- 大型収納

駐車場あり/CATV/BS/地デジ対応/LGBTQフレンドリー/高齢者対応可/インターネット無料(Wi-Fi対応)/バルコニー/カラーモニター付ドアホン/トイレ(暖房洗浄消臭機能付便座)/火災警報器(煙感知式)/シャワー/給湯器(追焚機能付)/給湯器(ガス)/洗髪洗面化粧台/下駄箱/ストッカー/エアコン/玄関鍵(デジタルロック)/バス・トイレ(セパレート)/洗濯機置場(室内)

物件名	メゾン・ドール中野C 201号室	間取り	1LDK/LDK12.6 洋室6.4 (帖)
アクセス	J R 仙石線 陸前高砂駅 バス2分、誓渡寺前 バス停 徒歩8分	専有面積 / 向き	42.2㎡ / 南東
所在地	宮城県仙台市宮城野区中野1丁目28番地の1	築年月 / 構造	2003年7月上旬 / 軽量鉄骨・2階-2階建
ランドマーク	●セブンイレブン仙台高砂市民センター前店 / 距離400m	入居 / 契約期間	即時 / 2年
		駐車場	駐車場空あり / 舗装白線引 / 月4400円

入居諸条件備考

／シャーメゾンライフSUPPORT24(月額880円税込)にご加入いただきます。／ご入居にかかる諸費用として、町内会費1年毎3,600円、退去クリーニング費用(初回契約時)55,000円(税込)、エアコンクリーニング費用(退去時)14,520円(税込)が必要です。／火災保険へのご加入が条件となります。※ご入居中は、借家人賠償責任保険・個人賠償責任保険が付帯された火災保険へのご加入が必要となります。積水ハウス不動産グループでは、万一の事故の際、グループが連携して迅速に対応できる「シャーメゾンライフGUARD」(*)へのご加入を推奨しております。*保険契約の取扱代理店は、積水ハウス不動産東北(株)および積水ハウス不動産パートナーズ(株)となります。／積水ハウス不動産パートナーズの保証人不要プラン『らくらくパートナー』に加入が必要です。[新規契約時]事務手数料:33,000円(税込)、[毎月]保証料:月額賃料等の2%/諸費用及び、契約に要する費用は別途打合せ/更新料:新賃料の1ヶ月分

※消費税は10%として計算しています。※掲載されている図面・写真等は、作成方法や撮影方法・時期などにより実際とは異なる場合があります。※家具や車などは、配置のイメージであり、賃貸物件に付属していません(家具家電付き等の表示があるものを除く)。

ポイントがたまる
住んでいるだけでポイントが貯まり、住替え時に家賃が最大3ヶ月分無料に!

株式会社ジェイエイ仙台 多賀城不動産センター
TEL:022-368-3629
FAX: 022-309-7021
宮城県多賀城市東田中2丁目1-32
免許番号: 宮城県知事(2)第6451号
所属団体: (公社)宮城県宅地建物取引業協会

取引形態
仲介