

Sha Maison

積水ハウス品質のお部屋を シャーメゾン ショップ Shop

J R 仙石線

中野栄駅 徒歩7分

モバイルで見る



1K
アパート

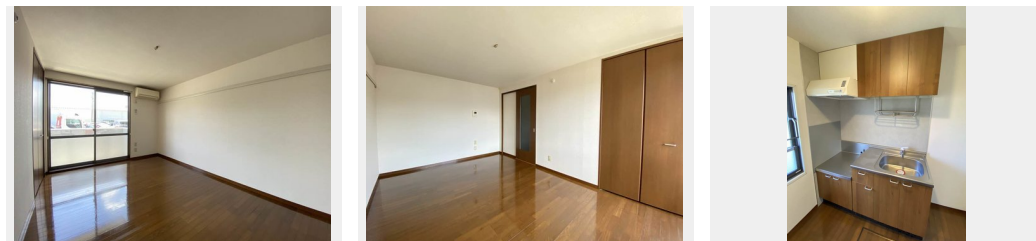
家賃 37,000 円

共益費等 4,000 円

敷金 0 ヶ月

礼金 0 ヶ月

礼金 0



積水ハウスの賃貸住宅 シャーメゾン
Sha Maison

この物件の
オススメ
ポイント

J R 仙石線中野栄駅から徒歩4分の駅近物件！積水ハウス施工のシャーメゾンです！鍵いらずのデジタルロック

この物件についている こだわり設備

- TVモニター付きインターホン
- 給湯設備
- 追い焚き給湯
- エアコン

駐車場あり/VHF・UHF/BS/消火器/LGBTQフレンドリー/高齢者対応可/床下収納庫/カラーモニター付ドアホン/火災警報器(煙感知式)/エアコン/給湯器(追焚機能付)/シャワー/バルコニー/玄関鍵(デジタルロック)/下駄箱/給湯器(ガス)/バス・トイレ(セパレート)/洗濯機置場(室内)

物件名 コーポリッチD 101号室
アクセス J R 仙石線 中野栄駅 徒歩7分
所在地 宮城県仙台市宮城野区中野字大貝沼20-6
ランドマーク ●ローソン仙台中野店/徒歩3分

間取り 1K/洋室8.3 K2.5 (帖)
専有面積 / 向き 27.0㎡/南東
築年月 / 構造 2001年2月上旬/軽量鉄骨・1階-2階建
入居 / 契約期間 即時/2年
駐車場 駐車場空あり/舗装白線引/月4400円

入居諸条件備考

／シャーメゾンライフSUPPORT24(月額880円税込)にご加入いただきます。／ご入居にかかる諸費用として、退去クリーニング費用(初回契約時)41,800円(税込)、エアコンクリーニング費用(退去時)13,200円(税込)が必要です。／火災保険へのご加入が条件となります。＊ご入居中は、借家人賠償責任保険・個人賠償責任保険が付帯された火災保険へのご加入が必要となります。積水ハウス不動産グループでは、万一の事故の際、グループが連携して迅速に対応できる「シャーメゾンライフGUARD」(*)へのご加入を推奨しております。＊保険契約の取扱代理店は、積水ハウス不動産東北(株)および積水ハウス不動産パートナーズ(株)となります。／積水ハウス不動産パートナーズの保証人不要プラン『らくらくパートナー』に加入が必要です。【新規契約時】事務手数料:33,000円(税込)、【毎月】保証料:月額賃料等の2%/諸費用及び、契約に要する費用は別途打合せ/更新料:新賃料の1ヶ月分

※消費税は10%として計算しています。※掲載されている図面・写真等は、作成方法や撮影方法・時期などにより実際とは異なる場合があります。＊家具や車などは、配置のイメージであり、賃貸物件に付属していません(家具家電付き等の表示があるものを除く)。

ポイントがたまる
住んでいるだけでポイントが貯まり、
住替え時に家賃が最大3ヶ月分無料に!

株式会社むつみホーム
TEL:022-259-2622
FAX: 022-259-2656

宮城県仙台市宮城野区出花1丁目108-1
免許番号: 宮城県知事(6)第4666号
所属団体: (公社)宮城県宅地建物取引業協会/東北地区不動産公正取引協議会

取引形態
仲介