

# Sha Maison

積水ハウス品質のお部屋を シャーメゾン ショップ Shop

仙台市営地下鉄南北線

北四番丁駅 徒歩6分

モバイルで見る



**1LDK**  
マンション

家賃 **119,000 円**

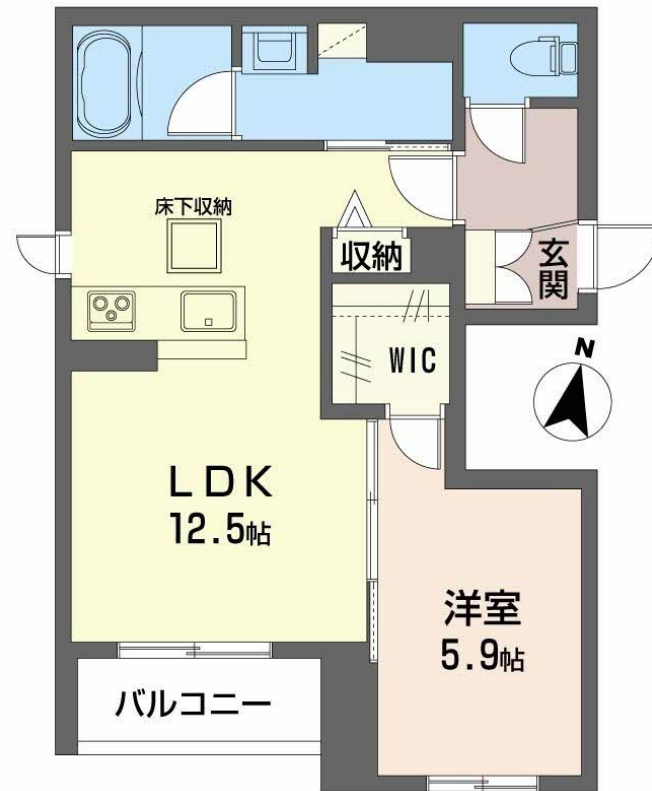
共益費等 8,000 円

敷金 0 ヶ月

礼金 2 ヶ月



【完成予想図】実際の建物と異なる場合がございます。また、絵図中の周辺環境・植栽はイメージです。



積水ハウスの賃貸住宅 シャーメゾン

Sha Maison

この物件の  
オススメ  
ポイント

住むならやっぱりシャーメゾンの新築！／物理鍵なしで防犯面でも効果的！スマートフォンなどのデバイスでカギの開け閉めが可能です！／仙台市地下鉄南北線北四番丁駅まで徒歩6分です。／ご不在・・・

この物件についている **こだわり設備**

- 屋内共用廊下タイプ
- 高遮音床システム
- 宅配BOX
- 住宅性能評価
- 耐震等級3
- 耐震等級3
- インターネット無料(WiFi付)
- IOT対応
- TVモニター付きインターホン
- オートロック
- 防犯カメラ
- エレベーター
- ペット相談可

駐車場あり／UHF／共聴アンテナ／インターネット無料(Wi-Fi対応)／エレベーター／オートロック・自動ドア／共用玄関ドア／宅配BOX／階段灯／人感センサー付屋外照明／人感センサー付廊下灯／散水栓／屋外共用水栓／ゴミ集積場(敷地外)／駐輪場(屋根付き)／高遮音床システム「SHAIDD55」／防犯カメラ／消火器／植栽／ホテルライク／耐震等級3／ペット相談可(犬・猫可)／カラーモニター付ドアホン／対面キッチン／IHクッキングヒーター／給湯器(追焚機能付)／エコジョーズ／給湯箇所(浴室・台所・洗面所)／バス・トイレ(セパレート)／シャワー／24H換

物件名 メゾンノワール柏木 102号室

アクセス 仙台市営地下鉄南北線 北四番丁駅 徒歩6分  
仙台市営地下鉄南北線 勾当台公園駅 徒歩13分

所在地 宮城県仙台市青葉区柏木 1丁目184、185

ランドマーク -

間取り 1LDK／洋室5.9 LDK12.5(帖)

専有面積 / 向き 46.47㎡ / 南

築年月 / 構造 2025年3月中旬 / 重量鉄骨・1階-3階建

入居 / 契約期間 2025年3月中旬 / 2年

駐車場 駐車場空有り / 舗装白線引 / 月15400~17600円

入居諸条件備考

／シャーメゾンライフSUPPORT24(月額1,320円税込)にご加入いただきます。／ご入居にかかる諸費用として、スマートロック設定費用16,500円(税込)、退去クリーニング費用(初回契約時)55,000円(税込)が必要です。／火災保険へのご加入が条件となります。＊ご入居中は、借家人賠償責任保険・個人賠償責任保険が付帯された火災保険へのご加入が必要となります。積水ハウス不動産グループでは、万一の事故の際、グループが連携して迅速に対応できる「シャーメゾンライフGUARD」(\*)へのご加入を推奨しております。＊保険契約の取扱代理店は、積水ハウス不動産東北(株)および積水ハウス不動産パートナーズ(株)となります。／積水ハウス不動産パートナーズの保証人不要プラン『らくらくパートナー』に加入が必要です。[新規契約時]事務手数料:33,000円(税込)、[毎月]保証料:月額賃料等の2%／諸費用及びその他契約費用は別途打合せ／グラモロック設定費16,500円(税込)入居時に頂戴いたします。／更新料:30,000円

No.1995375

※消費税は10%として計算しています。※掲載されている図面・写真等は、作成方法や撮影方法・時期などにより実際とは異なる場合があります。＊家具や車などは、配置のイメージであり、賃貸物件に付属していません(家具家電付き等の表示があるものを除く)。

**ポイントがたまる**  
住んでいるだけでポイントが貯まり、  
住替え時に家賃が最大3ヶ月分無料に!

株式会社 e-ナビ不動産 仙台駅前店

TEL:022-398-5323  
FAX: 022-398-5301

宮城県仙台市青葉区中央3丁目6-5 佐藤商店ビル2F

免許番号: 宮城県知事(2)第6357号

所属団体: (公社)宮城県宅地建物取引業協会 / 東北地区不動産公正取引協

議会

取引形態  
仲介