

# Sha Maison

積水ハウス品質のお部屋を シャーメゾン ショップ Shop

仙台市営地下鉄南北線

広瀬通駅 徒歩4分

モバイルで見る



2LDK  
マンション

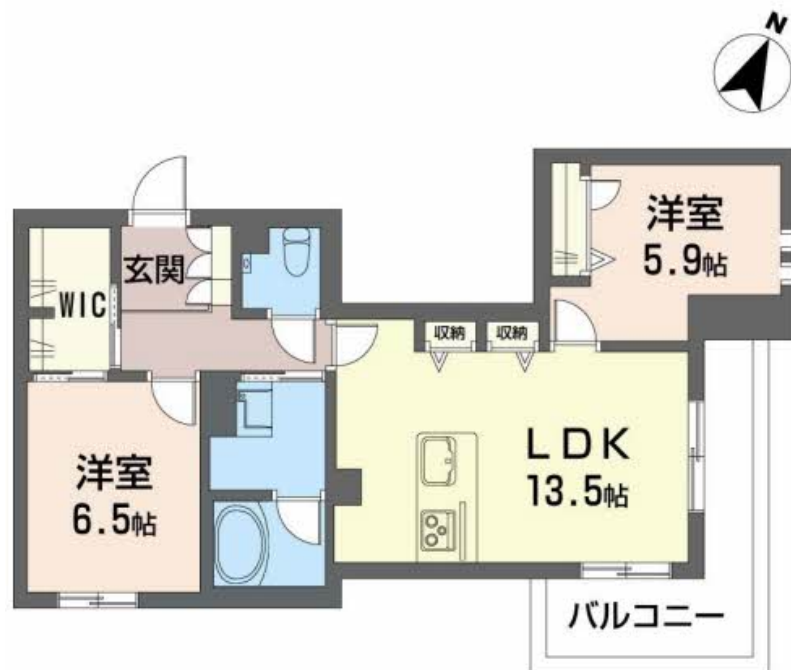
家賃 **186,000 円**

共益費等 7,000 円

敷金 1ヶ月

礼金 1ヶ月

【完成予想図】実際の建物と異なる場合がございます。  
また、絵图中的周辺環境・植栽はイメージです。



この物件の  
オススメ  
ポイント

ロビーや共用廊下を屋内に配置したホテルライクな共用空間  
／ロビーや共用廊下を屋内に配置したホテルライクな共用空間  
。／外出先からエアコンのON・OFFや鍵の開け閉めが可能な  
IOT設備を搭・・・

## この物件についている こだわり設備

- 屋内共用廊下タイプ
- インターネット無料(WiFi付)
- 防犯カメラ
- シャーメゾンガーデンズ
- IOT対応
- 防犯ガラス
- 高遮音床システム
- TVEモニター付きインターホン
- エレベーター
- 宅配BOX
- オートロック
- 対面キッチン

駐車場あり／UHF／共聴アンテナ／インターネット無料(Wi-Fi対応)／エレベーター／オートロック・自動ドア／共用玄関ドア／宅配BOX／掲示板／階段灯／人感センサー付屋外照明／人感センサー付廊下灯／散水栓／屋外共用水栓／ゴミ集積場(敷地内)／駐輪場(屋根付き)／高遮音床システム「SHAI DD55」／防犯カメラ／消火器／植栽／街路灯／シャーメゾンガーデンズ／ホテルライク／LGBTQフレンドリー／高齢者対応可／カラーモニタ付ドアホン／対面キッチン／IHクッキングヒーター／給湯器(追焚機能付)／エコジョーズ／給湯箇所(浴室・台所・洗面所)／バス・トイレ



積水ハウスの賃貸住宅 シャーメゾン

Sha Maison

|        |   |           |                              |
|--------|---|-----------|------------------------------|
| 物件名    | レイディアンス本町 402号室                             | 間取り       | 2LDK／洋室6.5 洋室5.9 LDK13.5 (帖) |
| アクセス   | 仙台市営地下鉄南北線 広瀬通駅 徒歩4分<br>仙台市営地下鉄南北線 仙台駅 徒歩6分 | 専有面積 / 向き | 65.35㎡ / 東                   |
| 所在地    | 宮城県仙台市青葉区本町 2丁目9-13、9-14、9-19               | 築年月 / 構造  | 2025年1月下旬 / 重量鉄骨・4階-4階建      |
| ランドマーク | -   | 入居 / 契約期間 | 2025年2月上旬 / 2年               |
|        |   | 駐車場       | 駐車場空有り / 舗装白線引 / 月27500円     |

入居諸条件備考

／シャーメゾンライフSUPPORT24(月額880円税込)にご加入いただきます。／ご入居にかかる諸費用として、スマートロック設定費用16,500円(税込)が必要です。／火災保険へのご加入が条件となります。＊ご入居中は、借家人賠償責任保険・個人賠償責任保険が付帯された火災保険へのご加入が必要となります。積水ハウス不動産グループでは、万一の事故の際、グループが連携して迅速に対応できる「シャーメゾンライフGUARD」(\*)へのご加入を推奨しております。＊保険契約の取扱代理店は、積水ハウス不動産東北(株)および積水ハウス不動産パートナーズ(株)となります。／積水ハウス不動産パートナーズの保証人不要プラン『らくらくパートナー』に加入が必要です。【新規契約時】事務手数料:33,000円(税込)、【毎月】保証料:月額賃料の2% / 諸費用及び、契約に要する費用は別途打合せ / 更新料:新賃料の1ヶ月分

※消費税は10%として計算しています。※掲載されている図面・写真等は、作成方法や撮影方法・時期などにより実際とは異なる場合があります。＊家具や車などは、配置のイメージであり、賃貸物件に付属していません(家具家電付き等の表示があるものを除く)。

**ポイントがたまる**  
住んでいるだけでポイントが貯まり、  
住替え時に家賃が最大3ヶ月分無料に!

株式会社山一地所 仙台中央店

TEL:022-393-9311  
FAX: 022-393-9312

宮城県仙台市青葉区中央1丁目6-18山一仙台中央ビル1階  
免許番号: 宮城県知事(6)第4653号  
所属団体: (公社)宮城県宅地建物取引業協会 / 東北地区不動産公正取引協議会

取引形態  
仲介