

Sha Maison

積水ハウス品質のお部屋を シャーメゾン ショップ Shop

仙台市営地下鉄南北線

北四番丁駅 徒歩5分

モバイルで見る



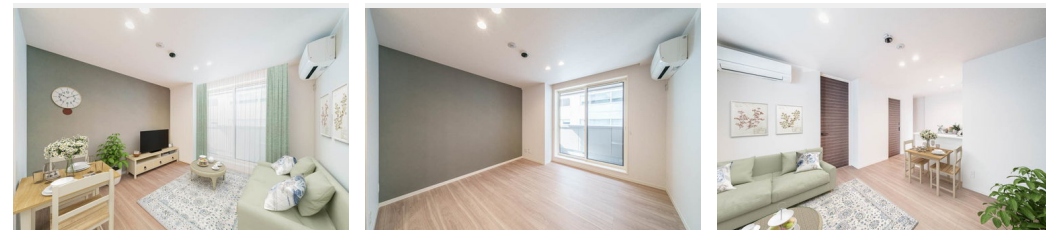
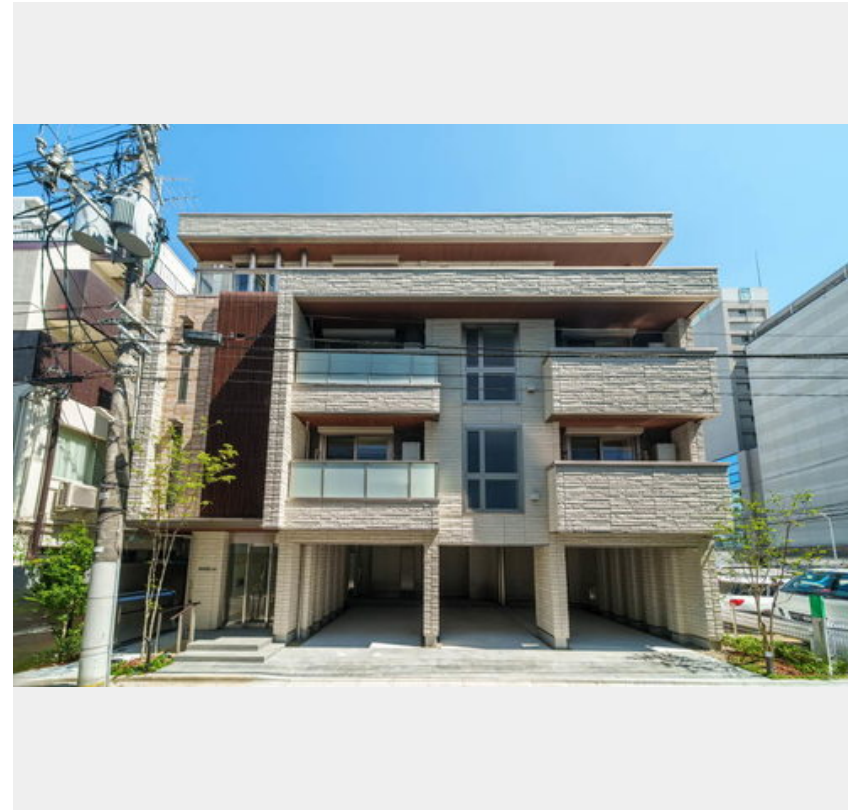
1LDK
マンション

家賃 **154,000 円**

共益費等 8,000 円

敷金 0 ヶ月

礼金 2 ヶ月



積水ハウスの賃貸住宅 シャーメゾン

Sha Maison

この物件の
オススメ
ポイント

／屋内に配置したホテルライクなロビーや共用廊下は、入居者だけのプライベートゾーン。／Wi-Fi環境、整ってます。／IoT設備も搭載。／共用玄関にはオートロック採用。／エレベータ付シ・・・

この物件についている こだわり設備

- シャーメゾン セレクション
- 屋内共用廊下タイプ
- シャーメゾン ガーデنز
- 高遮音床システム
- シャーメゾン ZEH
- 宅配BOX
- 太陽光発電
- インターネット無料(WiFi付)
- IOT対応
- TVモニター付きインターホン
- オートロック
- 防犯カメラ

駐車場あり／シャーメゾンガーデنز／LGBTQフレンドリー／UHF／共聴アンテナ／インターネット無料 (Wi-Fi対応)／エレベーター／オートロック・自動ドア／共用玄関ドア／宅配BOX／階段灯／人感センサー付廊下灯／散水栓／屋外共用水栓／ゴミ集積場 (敷地内)／駐輪場 (屋根付き)／高遮音床システム「SHAI DD55」／防犯カメラ／消火器／植栽／街路灯／ホテルライク／高齢者対応可／カラーモニター付ドアホン／対面キッチン／IHクッキングヒーター／給湯器 (追焚機能付)／エコジョーズ／給湯箇所 (浴室・台所・洗面所)／バス・トイレ (セパレート)／シャワー

物件名 エクラージュ二日町 302号室
アクセス 仙台市営地下鉄南北線 北四番丁駅 徒歩5分
仙台市営地下鉄南北線 勾当台公園駅 徒歩9分
所在地 宮城県仙台市青葉区二日町15-6
ランドマーク -

間取り 1LDK／洋室5.6 LDK12.7 (帖)
専有面積 / 向き 51.43㎡ / 西
築年月 / 構造 2024年11月中旬 / 重量鉄骨・3階-4階建
入居 / 契約期間 2024年12月上旬 / 2年
駐車場 駐車場空有り / 舗装白線引 / 月33000円

入居諸条件備考

／シャーメゾンライフSUPPORT24 (月額880円税込)にご加入いただきます。／ご入居にかかる諸費用として、スマートロック設定費用16,500円 (税込)、退去クリーニング費用 (初回契約時) 55,000円 (税込)が必要。／火災保険へのご加入が条件となります。＊ご入居中は、借家人賠償責任保険・個人賠償責任保険が付帯された火災保険へのご加入が必要となります。積水ハウス不動産グループでは、万一の事故の際、グループが連携して迅速に対応できる「シャーメゾンライフGUARD」(*)へのご加入を推奨しております。＊保険契約の取扱代理店は、積水ハウス不動産東北 (株) および積水ハウス不動産パートナーズ (株) となります。／積水ハウス不動産パートナーズの保証人不要プラン『らくらくパートナー』に加入が必要です。【新規契約時】事務手数料: 33,000円 (税込)、【毎月】保証料: 月額賃料等の2% / 諸費用及び、契約に要する費用は別途打合せ / 更新料: 新賃料の1ヶ月分

※消費税は10%として計算しています。※掲載されている図面・写真等は、作成方法や撮影方法・時期などにより実際とは異なる場合があります。＊家具や車などは、配置のイメージであり、賃貸物件に付属していません (家具家電付き等の表示があるものを除く)。

ポイントがたまる
住んでいるだけでポイントが貯まり、
住替え時に家賃が最大3ヶ月分無料に!

株式会社 e-ナビ不動産 仙台駅前店

TEL:022-398-5323

FAX: 022-398-5301

宮城県仙台市青葉区中央3丁目6-5 佐藤商店ビル2F

免許番号: 宮城県知事 (2) 第6357号

所属団体: (公社) 宮城県宅地建物取引業協会 / 東北地区不動産公正取引協

議会

取引形態
仲介