

Sha Maison

積水ハウス品質のお部屋を シャーメゾン ショップ Shop

仙台市営地下鉄南北線

仙台駅 徒歩9分

モバイルで見る



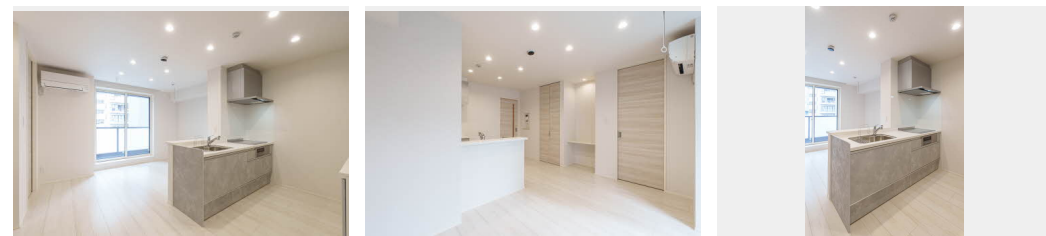
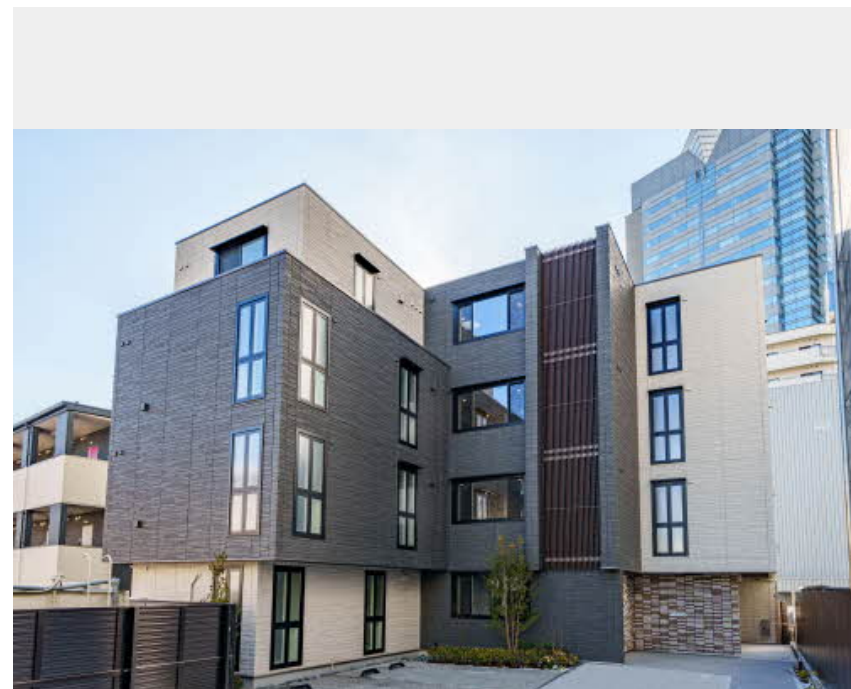
1LDK
マンション

家賃 152,000 円

共益費等 8,000 円

敷金 0 ヶ月

礼金 1 ヶ月



積水ハウスの賃貸住宅 シャーメゾン

Sha Maison

この物件の
オススメ
ポイント

JR仙台駅まで徒歩9分(650m)! / 入居者様還元 of 太陽光発電システム搭載☆ / 高い耐震性を備えた鉄骨構造の安心と安定した品質管理の工場生産体制の信頼の積水ハウス施工。 / オートロック...

この物件についている こだわり設備

- 屋内共用廊下タイプ
- 宅配BOX
- TVモニター付きインターホン
- シャーメゾンガーデンズ
- しゃ熱断熱複層ガラス
- オートロック
- 高遮音床システム
- インターネット無料(WiFi付)
- 防犯ガラス
- BELS
- IOT対応
- エレベーター

駐車場あり / UHF / 共聴アンテナ / インターネット無料 (Wi-Fi対応) / エレベーター / オートロック・自動ドア / 宅配BOX / 階段灯 / 人感センサー付廊下灯 / 散水栓 / 屋外共用水栓 / ゴミ集積場(敷地内) / 駐輪場(屋根無し) / 高遮音床システム「SHAI DD55」 / 消火器 / 外周フェンス / インターロッキング / 植栽 / ホテルライク / LGBTQフレンドリー / シャーメゾンガーデンズ / カラーモニター付ドアホン / 玄関鍵(カードキー) / 対面キッチン / IHクッキングヒーター / 給湯器(追焚機能付) / エコジョーズ / 給湯箇所(浴室・台所・洗面所) / バス・トイレ(セパレート) / シャ

入居諸条件備考

／シャーメゾンライフSUPPORT 24 (月額880円税込)にご加入いただきます。／ご入居にかかる諸費用として、スマートロック設定費用16,500円(税込)、退去クリーニング費用(初回契約時)55,000円(税込)、クリーニング費用(退去時)55,000円(税込)、エアコンクリーニング費用(退去時)26,400円(税込)が必要です。／火災保険へのご加入が条件となります。＊ご入居中は、借家人賠償責任保険・個人賠償責任保険が付帯された火災保険へのご加入が必要となります。積水ハウス不動産グループでは、万一の事故の際、グループが連携して迅速に対応できる「シャーメゾンライフGUARD」(*)へのご加入を推奨しております。＊保険契約の取扱代理店は、積水ハウス不動産東北(株)および積水ハウス不動産パートナーズ(株)となります。／積水ハウス不動産パートナーズの保証人不要プラン『らくらくパートナー』に加入が必要です。【新規契約時】事務手数料: 33,000円(税込)、【毎月】保証料: 月額賃料等の2% / 諸費用及び、契約に要する費用は別途打合せ / 更新料: 新賃料の1ヶ月分

No.1994650

※消費税は10%として計算しています。※掲載されている図面・写真等は、作成方法や撮影方法・時期などにより実際とは異なる場合があります。※家具や車などは、配置のイメージであり、賃貸物件に付属していません(家具家電付き等の表示があるものを除く)。

物件名 ベレオ・花京院 202号室
アクセス 仙台市営地下鉄南北線 仙台駅 徒歩9分
仙台市営地下鉄南北線 勾当台公園駅 徒歩13分
所在地 宮城県仙台市青葉区花京院 2丁目1-7-2
ランドマーク -

間取り 1LDK / 洋室7 LDK12.2 (帖)
専有面積 / 向き 50.05㎡ / 南
築年月 / 構造 2023年1月下旬 / 重量鉄骨・2階-4階建
入居 / 契約期間 2024年12月中旬 / 2年
駐車場 駐車場空有り / 舗装白線引 / 月33000円

ポイントがたまる
住んでいるだけでポイントが貯まり、
住替え時に家賃が最大3ヶ月分無料に!

株式会社進和商事 本店
TEL:022-725-2662
FAX: 022-725-2123

宮城県仙台市青葉区昭和町3-40シーアイマンション北仙台1階
免許番号: 宮城県知事(11)第2649号
所属団体: (公社)宮城県宅地建物取引業協会 / 東北地区不動産公正取引協議会 / (公社)全国宅地建物取引業保証協会

取引形態
仲介