

Sha Maison

積水ハウス品質のお部屋を シャーメゾン ショップ Shop

仙台市営地下鉄南北線

北四番丁駅 徒歩3分

1LDK
マンション

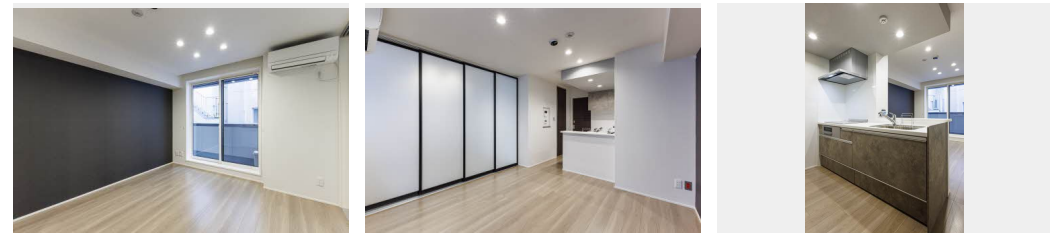
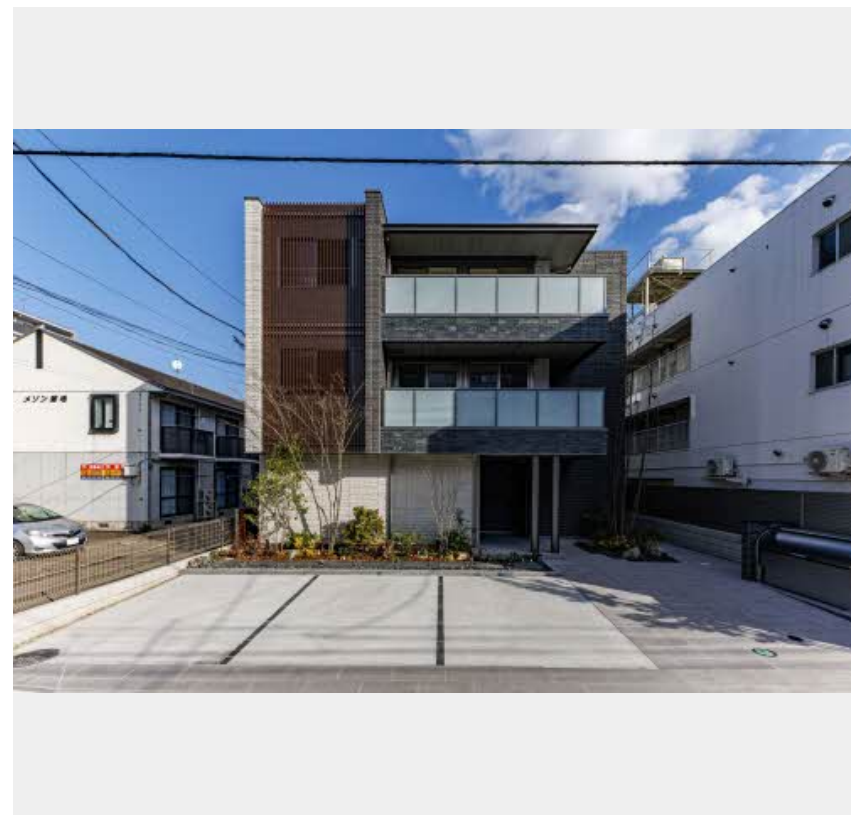
家賃 **146,000 円**

共益費等 8,000 円

敷金 0 ヶ月

礼金 1 ヶ月

モバイルで見る



積水ハウスの賃貸住宅 シャーメゾン

Sha Maison

この物件の
オススメ
ポイント

地下鉄南北線『北四番丁駅』徒歩3分、セブンイレブン仙台上杉勾当台通り店まで徒歩6分☆オートロック内のパブリックスペースはすべて屋内に配置／インターネット（Wi-Fi）が無料でご利用い・・・

この物件についている こだわり設備

- 屋内共用廊下タイプ
- シャーマゾン ガーデンス
- 高遮音床システム
- 宅配BOX
- しゃ熱断熱複層ガラス
- インターネット無料(WiFi付)
- IOT対応
- TVモニター付きインターホン
- オートロック
- 防犯カメラ
- 防犯ガラス
- エレベーター

駐車場あり／TVアンテナ／UHF／共聴アンテナ／地デジ対応（アンテナ対応）／インターネット無料（Wi-Fi対応）／エレベーター／オートロック・自動ドア／共用玄関ドア／宅配BOX／階段灯／人感センサー付廊下灯／散水栓／屋外共用水栓／ゴミ集積場（敷地内）／駐輪場（屋根付き）／高遮音床システム「SHAI DD50」／防犯カメラ／消火器／外周フェンス／植栽／街路灯／ホテルライク／LGBTQフレンドリー／シャーマゾンガーデンス／高齢者対応可／カラーモニター付ドアホン／対面キッチン／IHクッキングヒーター／給湯器（追焚機能付）／エコジョーズ／給湯箇所（浴室・台所）

物件名 ベレオ北四番丁 202号室
アクセス 仙台市営地下鉄南北線 北四番丁駅 徒歩3分
仙台市営地下鉄南北線 勾当台公園駅 徒歩9分
所在地 宮城県仙台市青葉区上杉2丁目2番21号
ランドマーク -

間取り 1LDK／洋室6.1 LDK11.5 (帖)
専有面積 / 向き 45.7㎡ / 南
築年月 / 構造 2022年11月下旬 / 重量鉄骨・2階-3階建
入居 / 契約期間 2025年2月中旬 / 2年
駐車場 駐車場空有り / 舗装白線引 / 月33000円

入居諸条件備考

内覧・契約については、貸主の指定する仲介業者を介して行いますので、所定の仲介手数料が必要となります。／シャーマゾンライフSUPPORT 24（月額1,320円税込）にご加入いただきます。／ご入居にかかる諸費用として、スマートロック設定費用16,500円（税込）、退去クリーニング費用（初回契約時）55,000円（税込）、クリーニング費用（退去時）55,000円（税込）、エアコンクリーニング費用（退去時）26,400円（税込）が必要です。／火災保険へのご加入が条件となります。＊ご入居中は、借家人賠償責任保険・個人賠償責任保険が付帯された火災保険へのご加入が必要となります。積水ハウス不動産グループでは、万一の事故の際、グループが連携して迅速に対応できる「シャーマゾンライフGUARD」(*)へのご加入を推奨しております。＊保険契約の取扱代理店は、積水ハウス不動産東北(株)および積水ハウス不動産パートナーズ(株)となります。／積水ハウス不動産パートナーズの保証人不要プラン『らくらくパートナー』に加入が必要です。【新規契約時】事務手数料：33,000円(税込)、【毎月】保証料：月額賃料等の2%／諸費用及びその他契約費用は別途打合せ／更新料：新賃料の1ヶ月分

No.1994589

※消費税は10%として計算しています。※掲載されている図面・写真等は、作成方法や撮影方法・時期などにより実際とは異なる場合があります。＊家具や車などは、配置のイメージであり、賃貸物件に付属していません（家具家電付き等の表示があるものを除く）。

ポイントがたまる
住んでいるだけでポイントが貯まり、
住替え時に家賃が最大3ヶ月分無料に!

積水ハウス不動産東北株式会社 仙台南賃貸営業所

TEL:022-212-5464
FAX: 022-266-3150

宮城県仙台市青葉区本町2丁目16-10（メットライフ仙台北本町ビル）
免許番号：国土交通大臣（11）第3219号
所属団体：（公社）宮城県宅地建物取引業協会／東北地区不動産公正取引協議会

取引形態
貸主