

Sha Maison

積水ハウス品質のお部屋を シャーメゾン ショップ Shop

仙台市営地下鉄南北線

台原駅 徒歩14分

モバイルで見る



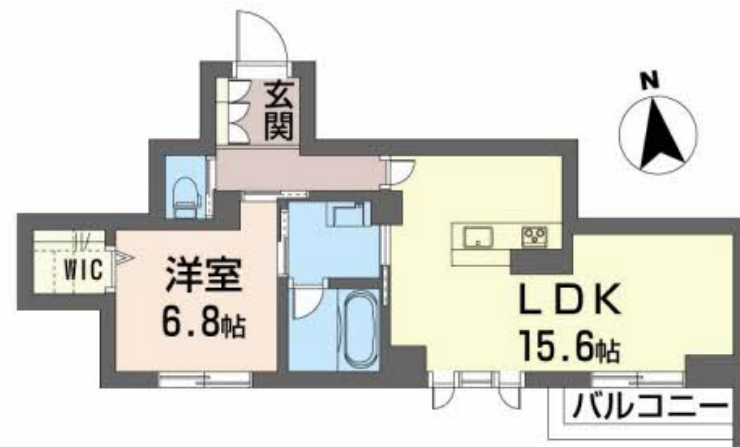
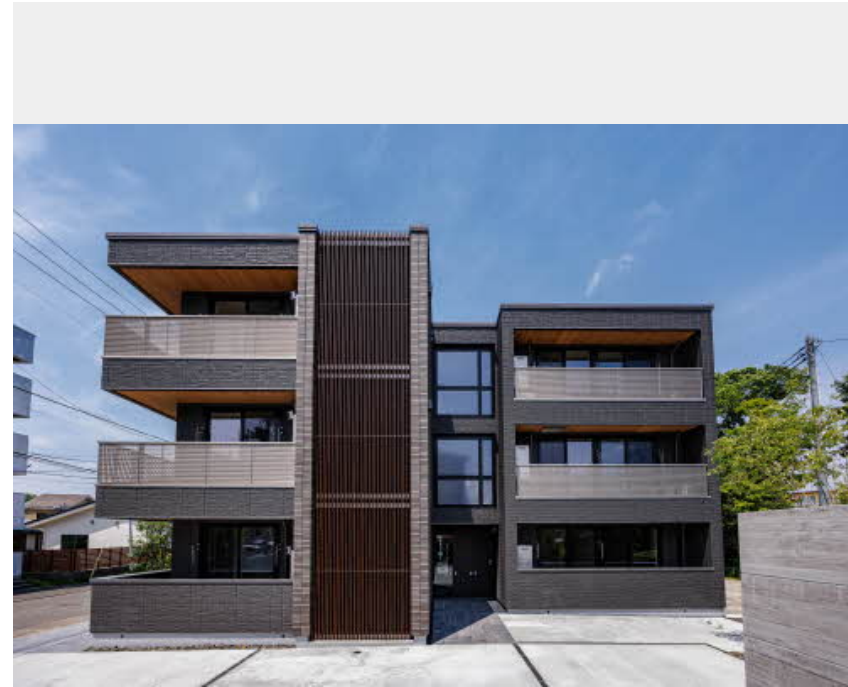
1LDK
マンション

家賃 **110,000 円**

共益費等 7,000 円

敷金 0 ヶ月

礼金 1.5 ヶ月



積水ハウスの賃貸住宅 シャーメゾン

Sha Maison

この物件の
オススメ
ポイント

地下鉄南北線台原駅徒歩14分・JR仙山線東照宮駅徒歩13分、2線2駅利用可能でアクセス良好です。／買い物便利（みやぎ生協台原店まで575m）／屋内に配置したホテルライクなロビーや共・・・

この物件についている こだわり設備

- 屋内共用廊下タイプ
- シャーマゾンガーデンズ
- 高遮音床システム
- 宅配BOX
- しゃ熱断熱複層ガラス
- インターネット無料(WiFi付)
- IOT対応
- TVモニター付きインターホン
- オートロック
- 防犯カメラ
- 防犯ガラス
- エレベーター

シャーマゾンガーデンズ／UHF／共聴アンテナ／地デジ対応（アンテナ対応）／インターネット無料（WiFi対応）／エレベーター／オートロック・自動ドア／共用玄関ドア／宅配BOX／階段灯／人感センサー付廊下灯／散水栓／ゴミ集積場（敷地内）／駐輪場（屋根付き）／高遮音床システム「SHAIDD55」／防犯カメラ／消火器／造園・植栽／ホテルライク／LGBTQフレンドリー／カラーモニター付ドアホン／玄関鍵（カードキー）／対面キッチン／IHクッキングヒーター／給湯器（追焚機能付）／エコジョーズ／給湯箇所（浴室・台所・洗面所）／バス・トイレ（セパレート）／

物件名	ベレオ ネエ口 205号室	間取り	1LDK／洋室6.8 LDK15.6 (帖)
アクセス	仙台市営地下鉄南北線 台原駅 徒歩14分 JR仙山線 東照宮駅 徒歩13分	専有面積 / 向き	55.37㎡ / 南
所在地	宮城県仙台市青葉区台原6丁目12番28	築年月 / 構造	2022年6月中旬 / 重量鉄骨・2階-3階建
ランドマーク	-	入居 / 契約期間	2024年12月中旬 / 2年
		駐車場	駐車場空無し

入居諸条件備考

／シャーマゾンライフSUPPORT24（月額880円税込）にご加入いただきます。／ご入居にかかる諸費用として、スマートロック設定費用16,500円（税込）、退去クリーニング費用（初回契約時）55,000円（税込）が必要です。／火災保険へのご加入が条件となります。＊ご入居中は、借家人賠償責任保険・個人賠償責任保険が付帯された火災保険へのご加入が必要となります。積水ハウス不動産グループでは、万一の事故の際、グループが連携して迅速に対応できる「シャーマゾンライフGUARD」(*)へのご加入を推奨しております。＊保険契約の取扱代理店は、積水ハウス不動産東北(株)および積水ハウス不動産パートナーズ(株)となります。／積水ハウス不動産パートナーズの保証人不要プラン『らくらくパートナー』に加入が必要です。【新規契約時】事務手数料：33,000円(税込)、【毎月】保証料：月額賃料等の2％／諸費用及び、契約に要する費用は別途打合せ／更新料：新賃料の1ヶ月分

※消費税は10%として計算しています。※掲載されている図面・写真等は、作成方法や撮影方法・時期などにより実際とは異なる場合があります。＊家具や車などは、配置のイメージであり、賃貸物件に付属していません（家具家電付き等の表示があるものを除く）。

No.1994519

ポイントがたまる
住んでいるだけでポイントが貯まり、
住替え時に家賃が最大3ヶ月分無料に!

株式会社ラサキ不動産
TEL:022-349-4127
FAX: 022-349-4128

宮城県仙台市青葉区二日町14-4
免許番号：宮城県知事（2）第6352号
所属団体：（公社）宮城県宅地建物取引業協会／東北地区不動産公正取引協議会

取引形態
仲介