

# Sha Maison

積水ハウス品質のお部屋を シャーメゾン ショップ Shop

仙台市営地下鉄南北線

勾当台公園駅 徒歩7分

モバイルで見る



**1LDK**  
マンション

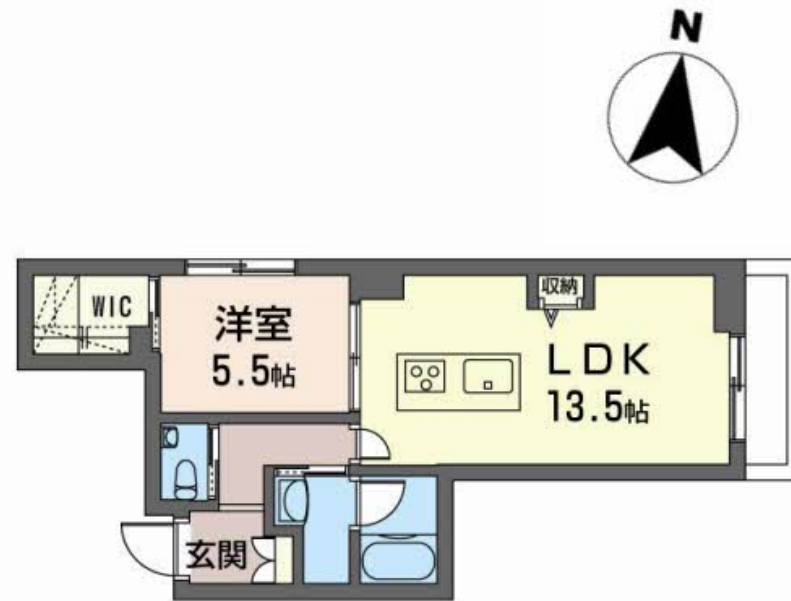
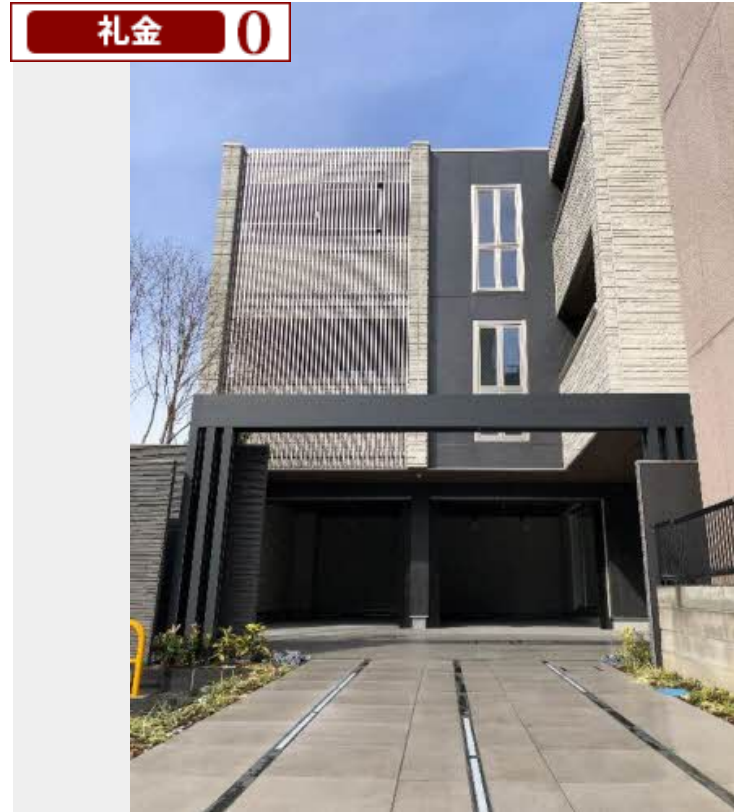
家賃 **144,000 円**

共益費等 7,000 円

敷金 0 ヶ月

礼金 0 ヶ月

礼金 0



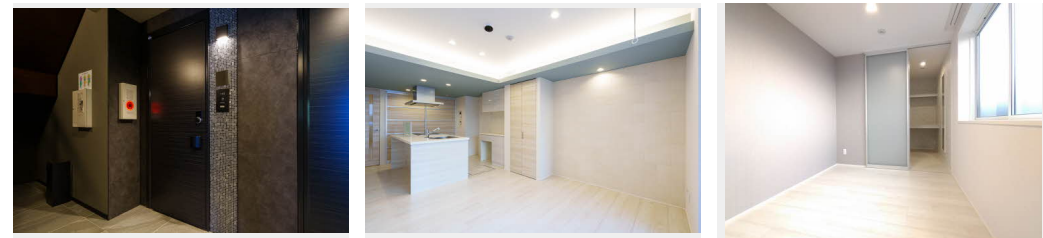
この物件の  
オススメ  
ポイント

駅周辺には商業施設も充実しており大変便利です（仙台三越まで860m）。／上杉エリアでシティライフを満喫。／高い耐震性を備えた鉄骨構造の安心と安定した品質管理の工場生産体制の信頼の積・・・

この物件についている **こだわり設備**

- 屋内共用廊下タイプ
- インターネット無料(WiFi付)
- 防犯カメラ
- シャーメゾンガーデンズ
- IOT対応
- 防犯ガラス
- 高遮音床システム
- TVEモニター付きインターホン
- エレベーター
- 宅配BOX
- オートロック
- 対面キッチン

インターネット無料 (Wi-Fi 対応) / オートロック・自動ドア / 共用玄関ドア / 宅配BOX / ゴミ集積場 (敷地内) / エレベーター (カメラ設置) / UHF / 地デジ対応 (アンテナ対応) / 階段灯 / 人感センサー付廊下灯 / 散水栓 / 屋外共用水栓 / 駐輪場 (屋根付き) / 高遮音床システム「SHAIDD55」 / 消火器 / 植栽 / シャーメゾンガーデンズ / ホテルライク / LGBTQフレンドリー / 防犯カメラ / IOT対応 / カラーモニター付ドアホン / 給湯器 (追焚機能付) / エコジョーズ / 給湯箇所 (浴室・台所・洗面所) / バス・トイレ (セパレート) / シャワー / 24H換気システム / ユ



積水ハウスの賃貸住宅 シャーメゾン  
**Sha Maison**

物件名	K-crat 102号室	間取り	1LDK / 洋室5.5 LDK13.5 (帖)
アクセス	仙台市営地下鉄南北線 勾当台公園駅 徒歩7分 仙台市営地下鉄南北線 北四番丁駅 徒歩7分	専有面積 / 向き	48.41㎡ / 東
所在地	宮城県仙台市青葉区上杉1丁目10-11	築年月 / 構造	2022年1月下旬 / 重量鉄骨・1階-3階建
ランドマーク	●イオンエクスプレス仙台上杉三丁目店 / 距離140m	入居 / 契約期間	即時 / 2年
		駐車場	駐車場空無し

入居諸条件備考

／シャーメゾンライフSUPPORT24 (月額880円税込) にご加入いただきます。／ご入居にかかる諸費用として、スマートロック設定費用16,500円 (税込)、退去クリーニング費用 (初回契約時) 55,000円 (税込)、クリーニング費用 (退去時) 60,500円 (税込)、エアコンクリーニング費用 (退去時) 14,520円 (税込) が必要です。／火災保険へのご加入が条件となります。＊ご入居中は、借家人賠償責任保険・個人賠償責任保険が付帯された火災保険へのご加入が必要となります。積水ハウス不動産グループでは、万一の事故の際、グループが連携して迅速に対応できる「シャーメゾンライフGUARD」(\*)へのご加入を推奨しております。＊保険契約の取扱代理店は、積水ハウス不動産東北 (株) および積水ハウス不動産パートナーズ (株) となります。／積水ハウス不動産パートナーズの保証人不要プラン『らくらくパートナー』に加入が必要です。【新規契約時】事務手数料：33,000円 (税込)、【毎月】保証料：月額賃料等の2% / 諸費用及び、契約に要する費用は別途打合せ / 更新料：新賃料の1ヶ月分

※消費税は10%として計算しています。※掲載されている図面・写真等は、作成方法や撮影方法・時期などにより実際とは異なる場合があります。※家具や車などは、配置のイメージであり、賃貸物件に付属しておりません (家具家電付き等の表示があるものを除く)。

**ポイントがたまる**  
住んでいるだけでポイントが貯まり、住替え時に家賃が最大3ヶ月分無料に!

日本不動産株式会社  
TEL:022-297-3333  
FAX: 022-297-3340

本店  
宮城県仙台市宮城野区榴岡2丁目2-30  
免許番号：宮城県知事 (15) 第595号  
所属団体：(公社) 宮城県宅地建物取引業協会 / 東北地区不動産公正取引協議会 / (公財) 日本賃貸住宅管理協会 (ほか)

取引形態  
仲介