

Sha Maison

積水ハウス品質のお部屋を シャーメゾン ショップ Shop

J R 仙山線

愛子駅 徒歩5分

モバイルで見る



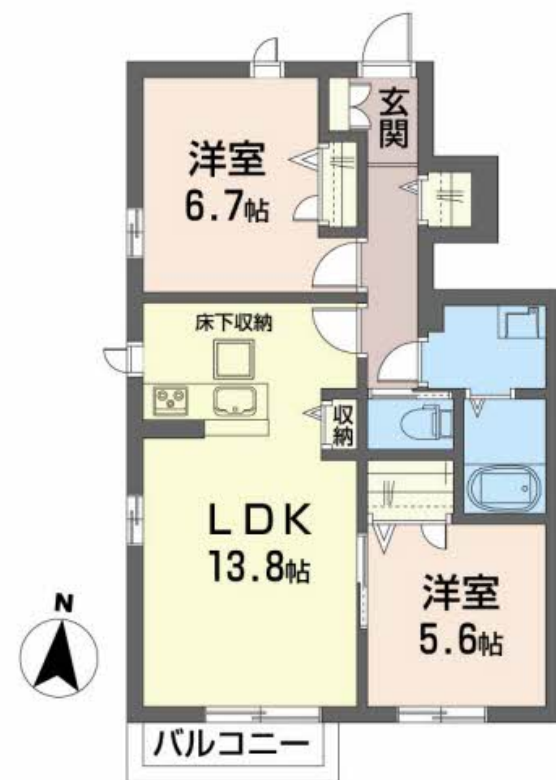
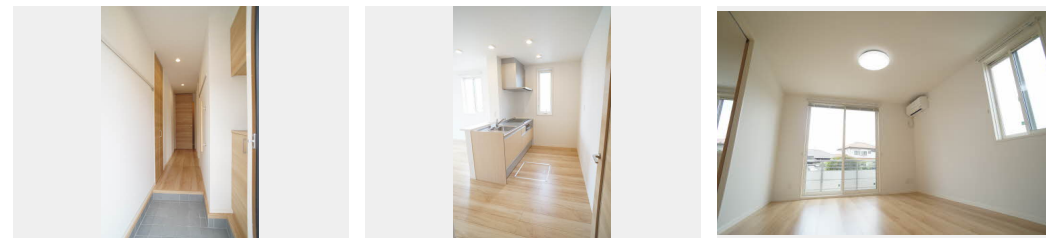
2LDK アパート

家賃 69,000 円

共益費等 4,000 円

敷金 0 ヶ月

礼金 0.5 ヶ月



積水ハウスの賃貸住宅 シャーメゾン

Sha Maison

この物件の
オススメ
ポイント

I Hクッキングヒーター、エコキュート搭載のオール電化物件
! / 広々リビング2LDK! 設備充実のシャーメゾンです!

この物件についている こだわり設備

- | | | | |
|-------|--------------------|--------|-----------------|
| 宅配BOX | TVモニター付き
インターホン | コンロ | IHクッキング
ヒーター |
| オール電化 | 給湯設備 | エコキュート | 浴室乾燥機 |
| 洗髪洗面台 | 温水洗浄便座 | エアコン | フローリング付 |

駐車場あり / 地デジ対応 / オール電化 / ゴミ集積場 (敷地内) / 駐輪場 (屋根付き) / 消火器 / BS / CS / 宅配BOX / LGBTQフレンドリー / 高齢者対応可 / 玄関鍵 (デジタルロック) / カラーモニター付ドアホン / 給湯箇所 (浴室・台所・洗面所) / バス・トイレ (セパレート) / シャワー / 24H換気システム / 浴室乾燥機 / 洗髪洗面化粧台 / 物干し / トイレ (洗浄機能付便座) / エアコン / クーラースリーブ有 / 複層ガラス / フローリング / 網戸 / バルコニー / ストッカー / 下駄箱 / 火災警報器 / IHクッキングヒーター / エコキュート / 洗濯機置場 (室内)

物件名 シャーメゾン愛子中央 101号室
アクセス J R 仙山線 愛子駅 徒歩5分
所在地 宮城県仙台市青葉区愛子中央 5 丁目 5 - 4 3
ランドマーク -

間取り 2LDK / LDK 13.8 洋室 6.7 洋室 5.6 (帖)
専有面積 / 向き 59.63m² / 南
築年月 / 構造 2018年7月下旬 / 軽量鉄骨・1階-2階建
入居 / 契約期間 2024年11月下旬 / 2年
駐車場 駐車場空有り / ~月7700円

入居諸条件備考

／シャーメゾンライフSUPPORT24 (月額880円税込) にご加入いただきます。／ご入居にかかる諸費用として、町内会費 1年毎 2,900円、退去クリーニング費用 (初回契約時) 68,200円 (税込) が必要です。／火災保険へのご加入が条件となります。＊ご入居中は、借家人賠償責任保険・個人賠償責任保険が付帯された火災保険へのご加入が必要となります。積水ハウス不動産グループでは、万一の事故の際、グループが連携して迅速に対応できる「シャーメゾンライフGUARD」(*) へのご加入を推奨しております。＊保険契約の取扱代理店は、積水ハウス不動産東北 (株) および積水ハウス不動産パートナーズ (株) となります。／積水ハウス不動産パートナーズの保証人不要プラン『らくらくパートナー』 に加入が必要です。 [新規契約時] 事務手数料 : 33,000円 (税込)、 [毎月] 保証料 : 月額賃料等の2% / 諸費用及び、契約に要する費用は別途打合せ / 更新料 : 新賃料の1ヶ月分

No.1993475

※消費税は10%として計算しています。※掲載されている図面・写真等は、作成方法や撮影方法・時期などにより実際とは異なる場合があります。＊家具や車などは、配置のイメージであり、賃貸物件に付属していません (家具家電付き等の表示があるものを除く)。

ポイントがたまる
住んでいるだけでポイントが貯まり、
住替え時に家賃が最大3ヶ月分無料に!

我妻不動産株式会社
TEL:022-223-3456
FAX: 022-211-5727

宮城県仙台市青葉区立町 2 - 1 1
免許番号 : 宮城県知事 (14) 第 1114号
所属団体 : (公社) 宮城県宅地建物取引業協会 / 東北地区不動産公正取引協議会

取引形態
仲介