

Sha Maison

積水ハウス品質のお部屋を シャーメゾン ショップ Shop

仙台市営地下鉄東西線

川内駅 徒歩7分

モバイルで見る



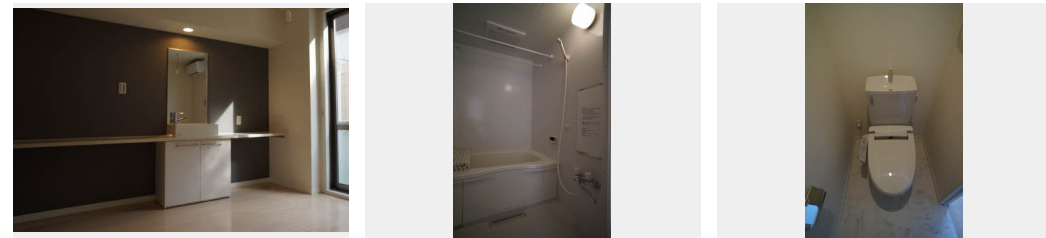
1R
アパート

家賃 **57,000 円**

共益費等 5,000 円

敷金 0 ヶ月

礼金 1 ヶ月



積水ハウスの賃貸住宅 シャーメゾン

Sha Maison

この物件の
オススメ
ポイント

無料Wi-Fi、IHヒーター、エアコン、洗浄機能付き便座、浴室乾燥機付き

この物件についている こだわり設備

- シャーメゾン ガーデنز
- インターネット 無料(WiFi付)
- TVモニター付き インターホン
- コンロ
- IHクッキング ヒーター
- 給湯設備
- 追い焚き給湯
- 浴室乾燥機
- 洗髪洗面台
- 温水洗浄便座
- エアコン
- フローリング付

地デジ対応/VHF・UHF/消火器/LGBTQフレンドリー/高齢者対応可/インターネット無料 (Wi-Fi対応)/シャーメゾンガーデنز/玄関鍵(デジタルロック)/カラーモニター付ドアホン/給湯器(追焚機能付)/給湯箇所(浴室・台所・洗面所)/バス・トイレ(セパレート)/24H換気システム/シャワー/浴室乾燥機/洗髪洗面化粧台/物干し/トイレ(洗浄機能付便座)/エアコン/複層ガラス/フローリング/網戸/バルコニー/ストッカー/床下収納庫/下駄箱/火災警報器/IHクッキングヒーター/洗濯機置場(室内)

物件名 シャーメゾン川内A A203号室

アクセス 仙台市営地下鉄東西線 川内駅 徒歩7分

所在地 宮城県仙台市青葉区川内亀岡町65-7

ランドマーク ●東北大学川内キャンパス 国際交流センター/距離

間取り ワンルーム/ワンルーム9.5(帖)

専有面積/向き 26.23㎡/南東

築年月/構造 2014年1月下旬/軽量鉄骨・2階-2階建

入居/契約期間 2025年2月中旬/2年

駐車場 駐車場なし

入居諸条件備考

シャーメゾンライフSUPPORT24(月額1,320円税込)にご加入いただきます。/ご入居にかかる諸費用として、町内会費1年毎1,200円、退去クリーニング費用(初回契約時)41,800円(税込)、クリーニング費用(退去時)41,800円(税込)、エアコンクリーニング費用(退去時)13,200円(税込)が必要です。/火災保険へのご加入が条件となります。*ご入居中は、借家人賠償責任保険・個人賠償責任保険が付帯された火災保険へのご加入が必要となります。積水ハウス不動産グループでは、万一の事故の際、グループが連携して迅速に対応できる「シャーメゾンライフGUARD」(*)へのご加入を推奨しております。*保険契約の取扱代理店は、積水ハウス不動産東北(株)および積水ハウス不動産パートナーズ(株)となります。/積水ハウス不動産パートナーズの保証人不要プラン『らくらくパートナー』に加入が必要です。[新規契約時]事務手数料:33,000円(税込)、[毎月]保証料:月額賃料等の2%/諸費用及びその他契約費用は別途打合せ/更新料:新賃料の1ヶ月分

No.1991805

※消費税は10%として計算しています。※掲載されている図面・写真等は、作成方法や撮影方法・時期などにより実際とは異なる場合があります。※家具や車などは、配置のイメージであり、賃貸物件に付属していません(家具家電付き等の表示があるものを除く)。

ポイントがたまる
住んでいるだけでポイントが貯まり、
住替え時に家賃が最大3ヶ月分無料に!

株式会社八幡不動産
TEL:022-263-3023
FAX: 022-263-3024

宮城県仙台市青葉区八幡3丁目18-11
免許番号: 宮城県知事(12)第2370号
所属団体: (公社)宮城県宅地建物取引業協会/東北地区不動産公正取引協議会

取引形態
仲介