

Sha Maison

積水ハウス品質のお部屋を シャーメゾン ショップ Shop

J R 仙山線

東照宮駅 バス9分 徒歩2分

モバイルで見る



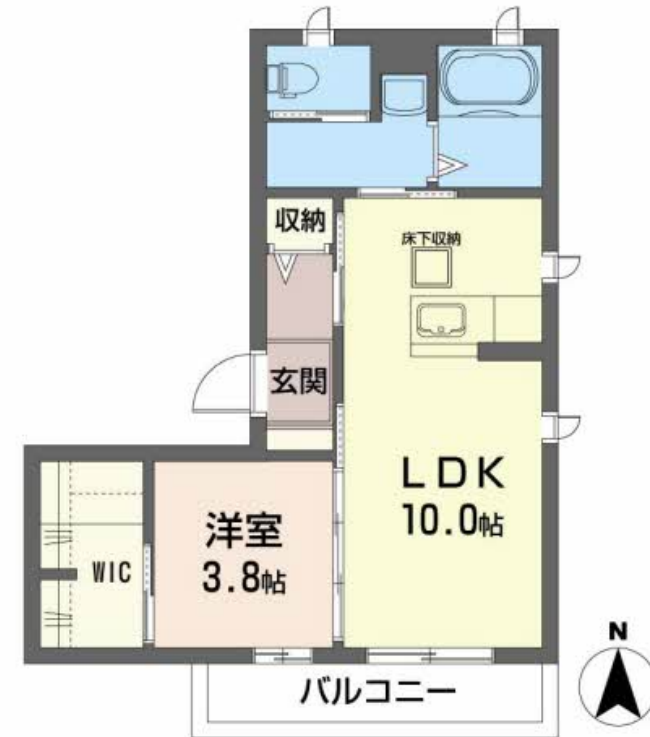
1LDK
マンション

家賃 **60,000 円**

共益費等 **5,000 円**

敷金 **0 ヶ月**

礼金 **1 ヶ月**



積水ハウスの賃貸住宅 シャーメゾン

Sha Maison

この物件の
オススメ
ポイント

敷金礼金カット致します！積水ハウスでの暮らしを始めましょう♪デジタルキー、浴室乾燥機等設備も充実しております。

この物件についている こだわり設備

- インターネット 無料(WiFi付)
- TVモニター付き インターホン
- 給湯設備
- 追い焚き給湯
- 浴室乾燥機
- 洗髪洗面台
- 室内物干
- 温水洗浄便座
- エアコン
- フローリング付
- 大型収納

VHF・UHF・BS/地デジ対応/消火器/LGBTQフレンドリー/高齢者対応可/インターネット無料(Wi-Fi対応)/玄関鍵(デジタルロック)/カラーモニター付ドアホン/給湯器(追焚機能付)/給湯箇所(浴室・台所・洗面所)/バス・トイレ(セパレート)/シャワー/24H換気システム/洗髪洗面化粧台/室内物干し/トイレ(洗浄機能付便座)/エアコン/複層ガラス/フローリング/網戸/バルコニー/ストッカー/下駄箱/火災警報器/浴室乾燥機/洗濯機置場(室内)

物件名	シャルール 101号室	間取り	1LDK/洋室3.8 LDK10(帖)
アクセス	J R 仙山線 東照宮駅 バス9分、中江一丁目 バス停 徒歩2分	専有面積 / 向き	40.28㎡ / 南
所在地	宮城県仙台市青葉区中江 2丁目15-30	築年月 / 構造	2009年5月下旬 / 重量鉄骨・1階-3階建
ランドマーク	-	入居 / 契約期間	2024年12月中旬 / 2年
		駐車場	駐車場空無し

入居諸条件備考

／シャーメゾンライフSUPPORT24(月額880円税込)にご加入いただきます。／ご入居にかかる諸費用として、退去クリーニング費用(初回契約時)55,000円(税込)が必要です。／火災保険へのご加入が条件となります。＊ご入居中は、借家人賠償責任保険・個人賠償責任保険が付帯された火災保険へのご加入が必要となります。積水ハウス不動産グループでは、万一の事故の際、グループが連携して迅速に対応できる「シャーメゾンライフGUARD」(*)へのご加入を推奨しております。＊保険契約の取扱代理店は、積水ハウス不動産東北(株)および積水ハウス不動産パートナーズ(株)となります。／積水ハウス不動産パートナーズの保証人不要プラン『らくらくパートナー』に加入が必要です。【新規契約時】事務手数料:33,000円(税込)、【毎月】保証料:月額賃料等の2%/諸費用及び、契約に要する費用は別途打合せ/更新料:新賃料の1ヶ月分

※消費税は10%として計算しています。※掲載されている図面・写真等は、作成方法や撮影方法・時期などにより実際とは異なる場合があります。＊家具や車などは、配置のイメージであり、賃貸物件に付属していません(家具家電付き等の表示があるものを除く)。

ポイントがたまる
住んでいるだけでポイントが貯まり、
住替え時に家賃が最大3ヶ月分無料に!

日本不動産株式会社 本店
TEL:022-297-3333
FAX: 022-297-3340

宮城県仙台市宮城野区榴岡2丁目2-30
免許番号: 宮城県知事(15)第595号
所属団体: (公社)宮城県宅地建物取引業協会/東北地区不動産公正取引協議会 / (公財)日本賃貸住宅管理協会(ほか)

取引形態
仲介