

Sha Maison

積水ハウス品質のお部屋を シャーメゾン ショップ Shop

仙台市営地下鉄南北線

北仙台駅 バス8分 徒歩1分

モバイルで見る



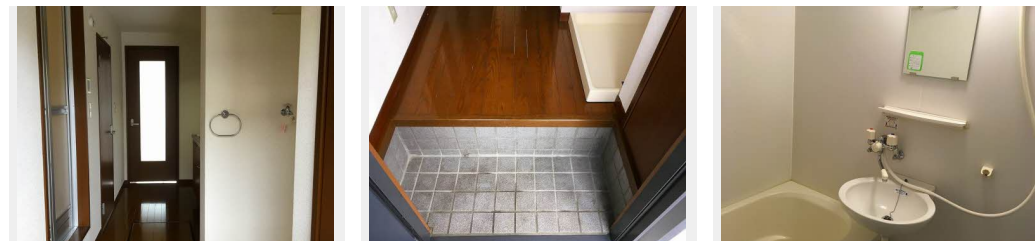
1K
アパート

家賃 34,000 円

共益費等 4,000 円

敷金 0 ヶ月

礼金 1 ヶ月



積水ハウスの賃貸住宅 シャーメゾン

Sha Maison

この物件の
オススメ
ポイント

洗浄便座付き！鍵不要のデジタルキーです。

この物件についている こだわり設備



インターネット
無料(WiFi付)



給湯設備



追い焚き給湯



浴室乾燥機



温水洗浄便座



WIC・納戸



大型収納

地デジ対応 / BS / LGBTQフレンドリー / 高齢者対応可 / インターネット無料 (Wi-Fi対応) / 床下収納庫 / 火災警報器 (煙感知式) / トイレ (暖房洗浄消臭機能付便座) / ウォークインクローゼット / 下駄箱 / ストッカー / バルコニー / 給湯器 (追焚機能付) / 浴室乾燥機 / 玄関鍵 (デジタルロック) / 給湯器 (ガス) / シャワー / 洗濯機置場 (室内) / バス・トイレ (セパレート)

入居諸条件備考

／シャーメゾンライフSUPPORT24 (月額880円税込) にご加入いただきます。／ご入居にかかる諸費用として、町内会費 1年毎 1,800円、退去クリーニング費用 (初回契約時) 41,800円 (税込)、クリーニング費用 (退去時) 41,800円 (税込)、エアコンクリーニング費用 (退去時) 13,200円 (税込) が必要です。／火災保険へのご加入が条件となります。＊ご入居中は、借家人賠償責任保険・個人賠償責任保険が付帯された火災保険へのご加入が必要となります。積水ハウス不動産グループでは、万一の事故の際、グループが連携して迅速に対応できる「シャーメゾンライフGUARD」(*) へのご加入を推奨しております。＊保険契約の取扱代理店は、積水ハウス不動産東北 (株) および積水ハウス不動産パートナーズ (株) となります。／積水ハウス不動産パートナーズの保証人不要プラン『らくらくパートナー』 (ご加入が必要です。 [新規契約時] 事務手数料: 33,000円 (税込)、 [毎月] 保証料: 月額賃料等の2% / 諸費用及び、契約に要する費用は別途打合せ / 更新料: 新賃料の1ヶ月分)

物件名 シャーメゾン水の森 101号室

間取り 1K / 洋室8.2 K3.3 (帖)

アクセス 仙台市営地下鉄南北線 北仙台駅 バス8分、共済団地入口
バス停 徒歩1分

専有面積 / 向き 25.5㎡ / 南

所在地 宮城県仙台市青葉区水の森 3丁目9-3

築年月 / 構造 2001年8月上旬 / 軽量鉄骨・1階-2階建

ランドマーク ●荒巻本沢郵便局 / 距離480m

入居 / 契約期間 2024年12月中旬 / 2年

駐車場 駐車場空無し

※消費税は10%として計算しています。※掲載されている図面・写真等は、作成方法や撮影方法・時期などにより実際とは異なる場合があります。※家具や車などは、配置のイメージであり、賃貸物件に付属していません (家具家電付き等の表示があるものを除く)。

ポイントがたまる
住んでいるだけでポイントが貯まり、
住替え時に家賃が最大3ヶ月分無料に!

有限会社章

TEL:022-219-7881

FAX: 022-219-7852

宮城県仙台市青葉区堤町1丁目5-10

免許番号: 宮城県知事 (8) 第3938号

所属団体: (公社) 全日本不動産協会宮城県本部 / 東北地区不動産公正取引

協議会 / (公社) 不動産保証協会

取引形態
仲介