

Sha Maison

積水ハウス品質のお部屋を シャーメゾン ショップ Shop

仙台市営地下鉄南北線

北仙台駅 徒歩17分

モバイルで見る



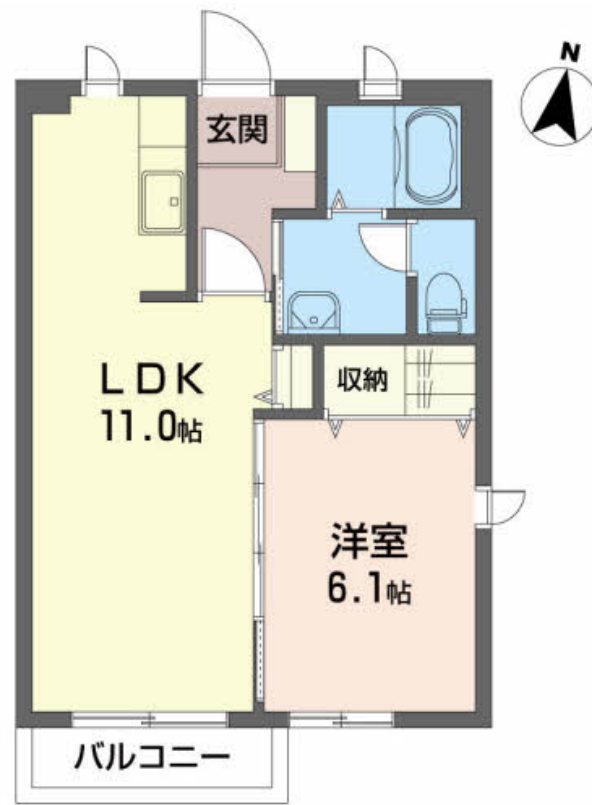
1LDK
アパート

家賃 63,000 円

共益費等 2,000 円

敷金 0 ヶ月

礼金 1 ヶ月



積水ハウスの賃貸住宅 シャーメゾン
Sha Maison

この物件の
オススメ
ポイント

積水ハウスの賃貸住宅 『シャーメゾン』 追焚給湯、浴室乾燥機、TVドアホン等充実の設備仕様！コンビニ、SEIYU徒歩圏内の便利な立地です。敷金0・清掃費用32,000円（税別）別途か・・・

この物件についている こだわり設備

- TVモニター付きインターホン
- 防犯カメラ
- 給湯設備
- 追い焚き給湯
- 浴室乾燥機
- 洗髪洗面台
- 温水洗浄便座
- エアコン
- フローリング付
- 大型収納

駐車場あり / B S / 外灯 / 防犯カメラ / 消火器 / L G B T Qフレンドリー / 高齢者対応可 / 玄関鍵（デジタルロック） / トイレ（洗浄機能付便座） / シャワー / エアコン / バルコニー / ストッカー / 複層ガラス / 床下収納庫 / モニタ付ドアホン / 洗髪洗面化粧台 / 給湯器（追焚機能付） / 浴室乾燥機 / 洗濯機置場（室内） / パス・トイレ（セパレート） / フローリング

物件名 シャーメゾン SAKURA I 101号室

アクセス 仙台市営地下鉄南北線 北仙台駅 徒歩17分
仙台市営地下鉄南北線 北四番丁駅 徒歩19分

所在地 宮城県仙台市青葉区新坂町 1 - 2 8

ランドマーク ●北仙台郵便局 / 距離240m

間取り 1LDK / 洋室6.1 LDK11 (帖)

専有面積 / 向き 41.8㎡ / 南

築年月 / 構造 2007年8月上旬 / 軽量鉄骨・1階-2階建

入居 / 契約期間 2024年12月上旬 / 2年

駐車場 駐車場空有り / 舗装白線引 / 月8800円

入居諸条件備考

／シャーメゾンライフSUPPORT24（月額880円税込）にご加入いただきます。／ご入居にかかる諸費用として、町内会費 1年毎 2,400円、退去クリーニング費用（初回契約時）55,000円（税込）、クリーニング費用（退去時）55,000円（税込）、エアコンクリーニング費用（退去時）13,200円（税込）が必要です。／火災保険へのご加入が条件となります。＊ご入居中は、借家人賠償責任保険・個人賠償責任保険が付帯された火災保険へのご加入が必要となります。積水ハウス不動産グループでは、万一の事故の際、グループが連携して迅速に対応できる「シャーメゾンライフGUARD」(*)へのご加入を推奨しております。＊保険契約の取扱代理店は、積水ハウス不動産東北(株)および積水ハウス不動産パートナーズ(株)となります。／積水ハウス不動産パートナーズの保証人不要プラン『らくらくパートナー』にご加入が必要です。[新規契約時]事務手数料: 33,000円(税込)、[毎月]保証料: 月額賃料等の2% / 諸費用及び、契約に要する費用は別途打合せ / 更新料: 新賃料の1ヶ月分

※消費税は10%として計算しています。※掲載されている図面・写真等は、作成方法や撮影方法・時期などにより実際とは異なる場合があります。＊家具や車などは、配置のイメージであり、賃貸物件に付属しておりません（家具家電付き等の表示があるものを除く）。

ポイントがたまる
住んでいるだけでポイントが貯まり、
住替え時に家賃が最大3ヶ月分無料に!

株式会社進和商事 本店

TEL:022-725-2662
FAX: 022-725-2123

宮城県仙台市青葉区昭和町 3 - 4 0 シーアイマンション北仙台 1 階

免許番号: 宮城県知事 (11) 第 2649号

所属団体: (公社) 宮城県宅地建物取引業協会 / 東北地区不動産公正取引協議会 / (公社) 全国宅地建物取引業保証協会

取引形態
仲介