

Sha Maison

積水ハウス品質のお部屋を シャーメゾン ショップ Shop

J R東北本線

仙台駅 バス22分 徒歩8分

モバイルで見る



3LDK アパート

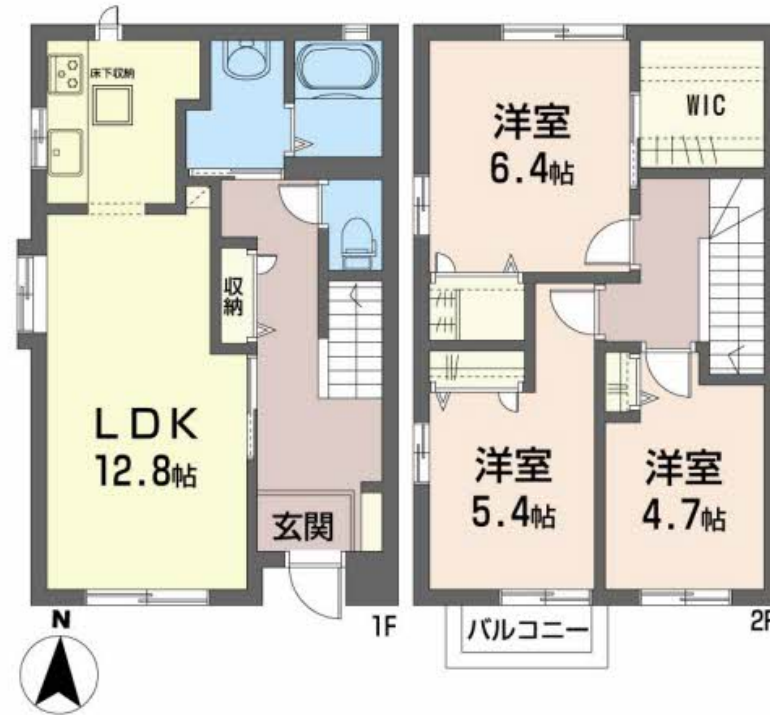
家賃 95,000 円

共益費等 4,000 円

敷金 0 円

礼金 20,000 円

駐車場 無料



積水ハウスの賃貸住宅 シャーメゾン

Sha Maison

この物件の
オススメ
ポイント

積水ハウスの賃貸住宅 『シャーメゾン』つかさ屋 栗生店まで徒歩3分♪積水ハウス 施工物件 メゾネットです

この物件についている **こだわり設備**

- 給湯設備
- 追い焚き給湯
- 浴室乾燥機
- 洗髪洗面台
- 温水洗浄便座
- エアコン
- 専用庭
- WIC・納戸
- 大型収納
- 駐車場無料

駐車場あり / BS / 地デジ対応 / LGB T Qフレンドリー / ストッカー / 床下収納庫 / バルコニー / 専用庭 / 浴室乾燥機 / ウォークインクローゼット / 下駄箱 / トイレ (洗浄機能付便座) / 洗髪洗面化粧台 / エアコン / シャワー / 火災警報器 / 玄関鍵 (デジタルロック) / 給湯器 (ガス) / 給湯器 (追焚機能付) / バス・トイレ (セパレート) / 洗濯機置場 (室内)

物件名 アルカンシェルウェスト 101号室

間取り 3LDK / 洋室5.4 洋室4.7 洋室6.4 LDK12.8 (帖)

アクセス J R東北本線 仙台駅 バス22分、栗生 バス停 徒歩8分
J R仙山線 陸前落合駅 徒歩17分

専有面積 / 向き 79.2㎡ / 南

所在地 宮城県仙台市青葉区栗生 2丁目5-5

築年月 / 構造 2002年2月上旬 / 軽量鉄骨・1階-2階建

ランドマーク ●つかさ屋 / 距離320m

入居 / 契約期間 2024年11月下旬 / 2年

駐車場 駐車場2台無料

入居諸条件備考

／シャーメゾンライフSUPPORT24 (月額880円税込) にご加入いただきます。／ご入居にかかる諸費用として、町内会費 1年毎 4,800円、退去クリーニング費用 (初回契約時) 74,800円 (税込) が必要です。／火災保険へのご加入が条件となります。＊ご入居中は、借家人賠償責任保険・個人賠償責任保険が付帯された火災保険へのご加入が必要となります。積水ハウス不動産グループでは、万一の事故の際、グループが連携して迅速に対応できる「シャーメゾンライフGUARD」(*) へのご加入を推奨しております。＊保険契約の取扱代理店は、積水ハウス不動産東北 (株) および積水ハウス不動産パートナーズ (株) となります。／積水ハウス不動産パートナーズの保証人不要プラン『らくらくパートナー』に加入が必要です。【新規契約時】事務手数料：33,000円 (税込)、【毎月】保証料：月額賃料等の2% / 諸費用及び、契約に要する費用は別途打合せ / 更新料：20,000円

※消費税は10%として計算しています。※掲載されている図面・写真等は、作成方法や撮影方法・時期などにより実際とは異なる場合があります。※家具や車などは、配置のイメージであり、賃貸物件に付属していません (家具家電付き等の表示があるものを除く)。

ポイントがたまる
住んでいるだけでポイントが貯まり、
住替え時に家賃が最大3ヶ月分無料に!

我妻不動産株式会社

TEL:022-223-3456

FAX: 022-211-5727

宮城県仙台市青葉区立町2-1-1

免許番号：宮城県知事 (14) 第1114号

所属団体：(公社) 宮城県宅地建物取引業協会 / 東北地区不動産公正取引協

議会

取引形態
仲介