

# Sha Maison

積水ハウス品質のお部屋を シャーメゾン ショップ Shop

J R 仙山線

北山駅 徒歩7分

モバイルで見る



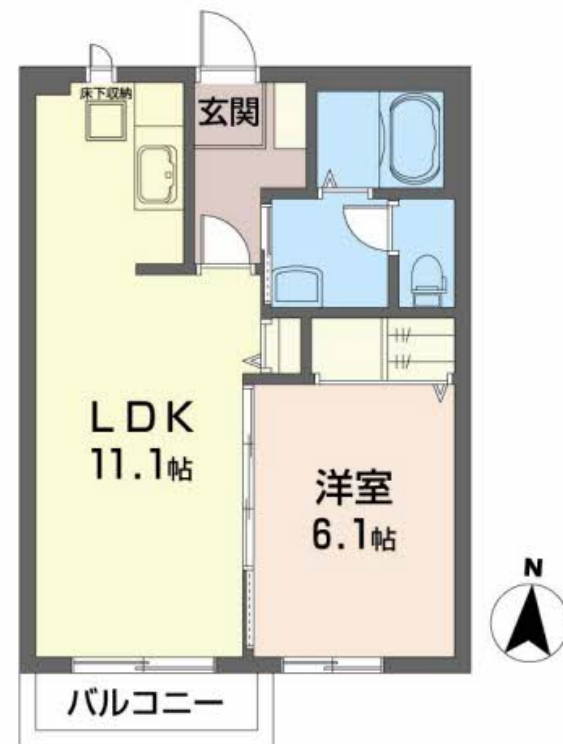
**1LDK**  
アパート

家賃 **57,000 円**

共益費等 4,000 円

敷金 0 ヶ月

礼金 1 ヶ月



この物件の  
オススメ  
ポイント

来客駐車場有。インターネット無料 (Wi-Fi 対応) 追いだき給湯器♪シャワートイレ♪洗面化粧台♪デジタルキー♪

## この物件についている こだわり設備

- インターネット無料 (WiFi付)
- TVモニター付きインターホン
- 給湯設備
- 追い焚き給湯
- 洗髪洗面台
- 温水洗浄便座
- エアコン
- 大型収納

駐車場あり/光ケーブル対応/インターネット無料 (Wi-Fi 対応) /LGBTQフレンドリー/高齢者対応可/地デジ対応/トイレ (洗浄機能付便座) /バルコニー/ストッカー/モニター付ドアホン/給湯器 (ガス) /玄関鍵 (デジタルロック) /複層ガラス/エアコン/給湯器 (追焚機能付) /洗髪洗面化粧台/シャワー/洗濯機置場 (室内) /バス・トイレ (セパレート)

積水ハウスの賃貸住宅 シャーメゾン

Sha Maison

**物件名** ルミエール北山 202号室  
**アクセス** J R 仙山線 北山駅 徒歩7分  
J R 仙山線 東北福祉大前駅 徒歩15分  
**所在地** 宮城県仙台市青葉区千代田町 1 1 - 1 2  
**ランドマーク** ●コンビニスーパーさとう/距離480m

**間取り** 1LDK/洋室6.1 LDK11.1 (帖)  
**専有面積 / 向き** 41.2㎡/南  
**築年月 / 構造** 2007年1月上旬/軽量鉄骨・2階-2階建  
**入居 / 契約期間** 即時/2年  
**駐車場** 駐車場空有り/舗装白線引/月6600円

入居諸条件備考

／シャーメゾンライフSUPPORT 24 (月額880円税込) にご加入いただきます。／ご入居にかかる諸費用として、町内会費 1年毎 3,600円、退去クリーニング費用 (初回契約時) 55,000円 (税込)、クリーニング費用 (退去時) 55,000円 (税込)、エアコンクリーニング費用 (退去時) 13,200円 (税込) が必要です。／火災保険へのご加入が条件となります。＊ご入居中は、借家人賠償責任保険・個人賠償責任保険が付帯された火災保険へのご加入が必要となります。積水ハウス不動産グループでは、万一の事故の際、グループが連携して迅速に対応できる「シャーメゾンライフGUARD」(\*) へのご加入を推奨しております。＊保険契約の取扱代理店は、積水ハウス不動産東北 (株) および積水ハウス不動産パートナーズ (株) となります。／積水ハウス不動産パートナーズの保証人不要プラン『らくらくパートナー』 (ご加入が必要です。 [新規契約時] 事務手数料: 33,000円 (税込)、 [毎月] 保証料: 月額賃料等の2% / 諸費用及び、契約に要する費用は別途打合せ / 更新料: 新賃料の1ヶ月分)

※消費税は10%として計算しています。※掲載されている図面・写真等は、作成方法や撮影方法・時期などにより実際とは異なる場合があります。※家具や車などは、配置のイメージであり、賃貸物件に付属していません (家具家電付き等の表示があるものを除く)。

**ポイントがたまる**  
住んでいるだけでポイントが貯まり、  
住替え時に家賃が最大3ヶ月分無料に!

泉開発興業株式会社  
TEL:022-273-4431  
FAX: 022-273-4883

北山店

宮城県仙台市青葉区三条町 1 2 - 7  
免許番号: 宮城県知事 (10) 第3004号  
所属団体: (公社) 宮城県宅地建物取引業協会 / 東北地区不動産公正取引協議会

取引形態  
仲介