

# Sha Maison

積水ハウス品質のお部屋を シャーメゾン ショップ Shop

仙台市営地下鉄南北線

旭ヶ丘駅 徒歩7分

モバイルで見る



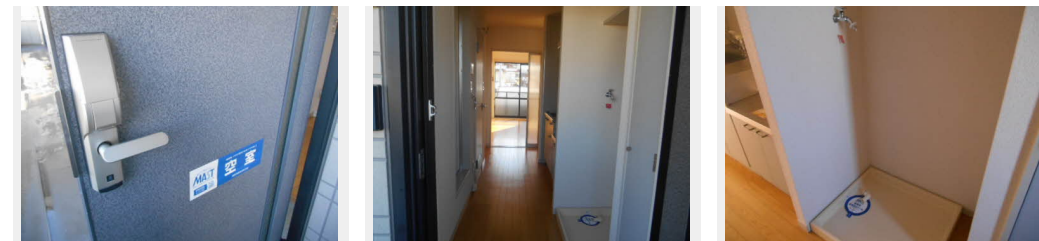
**1K**  
アパート

家賃 **39,000 円**

共益費等 4,000 円

敷金 0 ヶ月

礼金 0.5 ヶ月



積水ハウスの賃貸住宅 シャーメゾン

Sha Maison

この物件の  
オススメ  
ポイント

Wi-Fi無料★宅配BOX★浴室乾燥機★市営地下鉄『旭ヶ丘駅』まで徒歩7分の立地で1人暮らしをスタートしてみませんか？

この物件についている **こだわり設備**

- 宅配BOX
- インターネット 無料(WiFi付)
- 動画視聴サービス
- TVモニター付きインターホン
- 給湯設備
- 浴室乾燥機
- 室内物干
- 温水洗浄便座
- エアコン

駐車場あり/BS/地デジ対応/消火器/LGBTQフレンドリー/インターネット無料 (Wi-Fi対応)/動画視聴サービス/防音(2F床ALC板)/宅配BOX/高齢者対応可/カラーモニター付ドアホン/トイレ(暖房洗浄消臭機能付便座)/室内物干し/浴室乾燥機(暖房乾燥)/玄関鍵(デジタルロック)/給湯器(ガス)/シャワー/エアコン/火災警報器/バルコニー/下駄箱/バス・トイレ(セパレート)/洗濯機置場(室内)

物件名	ハイツサークルエイト 203号室	間取り	1K/洋室7.4 K3.7 (帖)
アクセス	仙台市営地下鉄南北線 旭ヶ丘駅 徒歩7分	専有面積 / 向き	24.0㎡ / 南
所在地	宮城県仙台市青葉区旭ヶ丘4丁目18-30	築年月 / 構造	1997年10月上旬 / 軽量鉄骨・2階-2階建
ランドマーク	●七十七銀行旭ヶ丘支店 / 距離400m	入居 / 契約期間	即時 / 2年
		駐車場	駐車場空あり / 月7700円

入居諸条件備考

／シャーメゾンライフSUPPORT24(月額880円税込)にご加入いただきます。／ご入居にかかる諸費用として、町内会費1年毎1,800円、退去クリーニング費用(初回契約時)41,800円(税込)が必要です。／火災保険へのご加入が条件となります。＊ご入居中は、借家人賠償責任保険・個人賠償責任保険が付帯された火災保険へのご加入が必要となります。積水ハウス不動産グループでは、万一の事故の際、グループが連携して迅速に対応できる「シャーメゾンライフGUARD」(\*)へのご加入を推奨しております。\*保険契約の取扱代理店は、積水ハウス不動産東北(株)および積水ハウス不動産パートナーズ(株)となります。／積水ハウス不動産パートナーズの保証人不要プラン『らくらくパートナー』に加入が必要です。[新規契約時]事務手数料:33,000円(税込)、[毎月]保証料:月額賃料等の2%/諸費用及び、契約に要する費用は別途打合せ/更新料:新賃料の1ヶ月分

※消費税は10%として計算しています。※掲載されている図面・写真等は、作成方法や撮影方法・時期などにより実際とは異なる場合があります。※家具や車などは、配置のイメージであり、賃貸物件に付属していません(家具家電付き等の表示があるものを除く)。

**ポイントがたまる**  
住んでいるだけでポイントが貯まり、住替え時に家賃が最大3ヶ月分無料に!

有限会社アベニュー不動産  
TEL:022-272-3355  
FAX: 022-272-3335

宮城県仙台市青葉区旭ヶ丘3丁目25-12  
免許番号: 宮城県知事(10)第3015号  
所属団体: (公社)宮城県宅地建物取引業協会 / 東北地区不動産公正取引協議会

取引形態  
仲介