

Sha Maison

積水ハウス品質のお部屋を シャーメゾン ショップ Shop

仙台市営地下鉄南北線

北仙台駅 バス8分 徒歩1分

モバイルで見る



1LDK
アパート

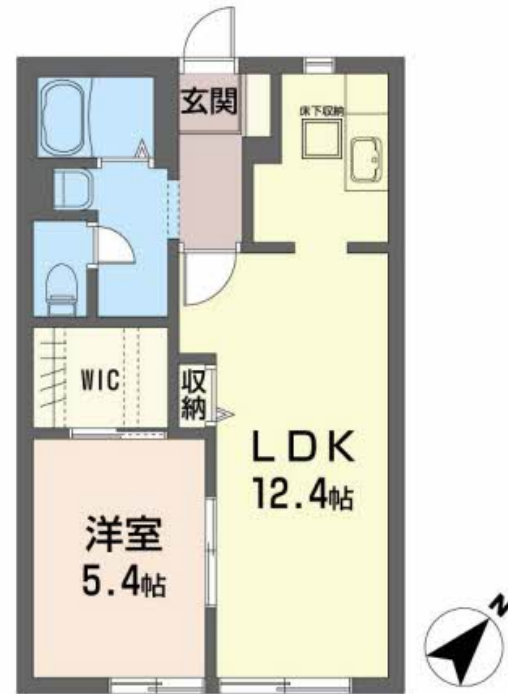
家賃 55,000 円

共益費等 2,000 円

敷金 1ヶ月

礼金 0円

礼金 0



この物件の
オススメ
ポイント

暗証番号式電子キー、追焚給湯、シャワートイレ付き

この物件についている こだわり設備



積水ハウスの賃貸住宅 シャーメゾン
Sha Maison

駐車場あり / B S / 床下収納庫 / 下駄箱 / ストッカー / シャワー / エアコン / 洗髪洗面化粧台 / 給湯器 (追焚機能付) / 給湯器 (ガス) / 火災警報器 / 玄関鍵 (デジタルロック) / バス・トイレ (セパレート) / 洗濯機置場 (室内)

物件名 中山一丁目ダンデリヨン 102号室

間取り 1LDK / 洋室5.4 LDK12.4 (帖)

アクセス 仙台市営地下鉄南北線 北仙台駅 バス8分、中山二丁目 バス停 徒歩1分

専有面積 / 向き 42.5㎡ / 南東

所在地 宮城県仙台市青葉区中山1丁目18-1

築年月 / 構造 2003年3月上旬 / 軽量鉄骨・1階-2階建

ランドマーク ●ダルマ薬局 / 距離80m

入居 / 契約期間 2024年10月下旬 / 2年

駐車場 駐車場空有り / 舗装白線引 / 月4400円

入居諸条件備考

／シャーメゾンライフSUPPORT24 (月額880円税込) にご加入いただきます。／ご入居にかかる諸費用として、町内会費 1年毎 1,800円が必要です。／火災保険へのご加入が条件となります。※ご入居中は、借家人賠償責任保険・個人賠償責任保険が付帯された火災保険へのご加入が必要となります。積水ハウス不動産グループでは、万一の事故の際、グループが連携して迅速に対応できる「シャーメゾンライフGUARD」(*)へのご加入を推奨しております。*保険契約の取扱代理店は、積水ハウス不動産東北(株)および積水ハウス不動産パートナーズ(株)となります。／積水ハウス不動産パートナーズの保証人不要プラン『らくらくパートナー』に加入が必要です。【新規契約時】事務手数料: 33,000円(税込)、【毎月】保証料: 月額賃料等の2% / 諸費用及び、契約に要する費用は別途打合せ / 更新料: 20,000円

※消費税は10%として計算しています。※掲載されている図面・写真等は、作成方法や撮影方法・時期などにより実際とは異なる場合があります。※家具や車などは、配置のイメージであり、賃貸物件に付属していません(家具家電付き等の表示があるものを除く)。

ポイントがたまる
住んでいるだけでポイントが貯まり、
住替え時に家賃が最大3ヶ月分無料に!

株式会社進和商事 本店

TEL:022-725-2662

FAX: 022-725-2123

宮城県仙台市青葉区昭和町3-40シーアイマンション北仙台1階

免許番号: 宮城県知事(11)第2649号

所属団体: (公社)宮城県宅地建物取引業協会 / 東北地区不動産公正取引協

議会 / (公社)全国宅地建物取引業保証協会

取引形態
仲介