

# Sha Maison

積水ハウス品質のお部屋を シャーメゾン ショップ Shop

J R 仙山線

愛子駅 徒歩9分

モバイルで見る



**2LDK**  
アパート

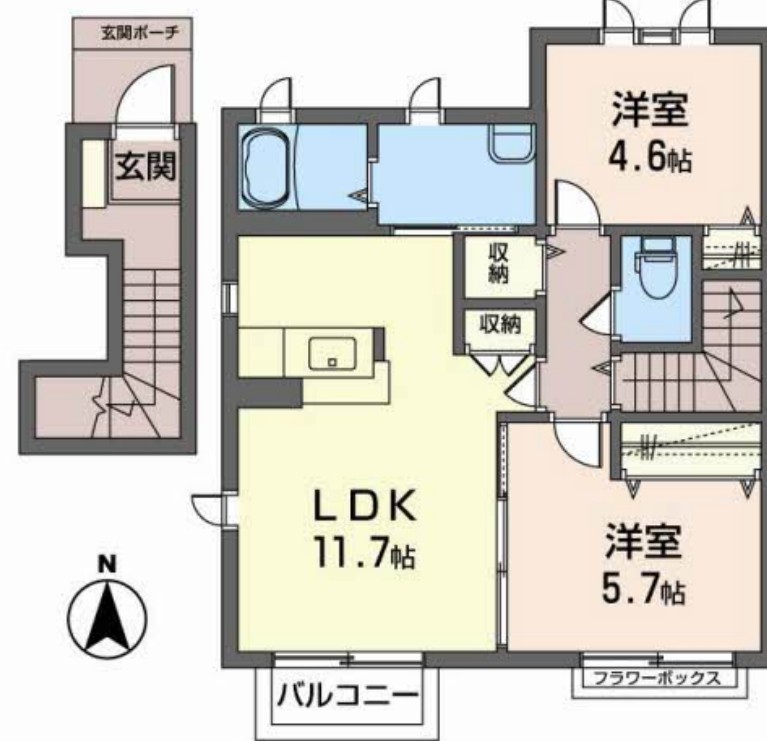
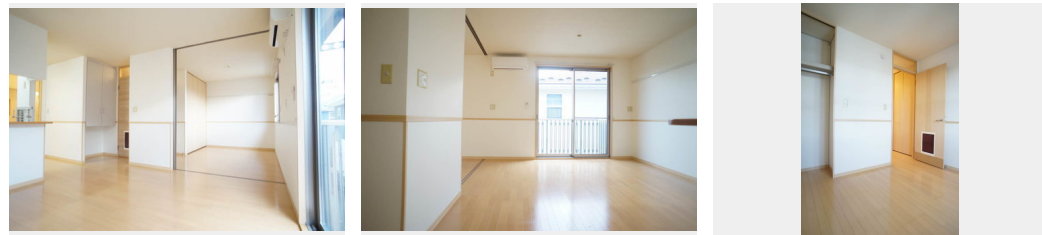
家賃 **63,000 円**

共益費等 4,000 円

敷金 0 ヶ月

礼金 0 ヶ月

礼金 0



積水ハウスの賃貸住宅 シャーメゾン  
**Sha Maison**

この物件の  
オススメ  
ポイント

／J R 愛子駅徒歩圏内の便利な立地です！ペット対応設備有り！  
！ペット飼育の場合は敷金1ヶ月となります。

この物件についている **こだわり設備**

- ペット相談可
- 対面キッチン
- 給湯設備
- 追い焚き給湯
- 浴室乾燥機
- 洗面洗面台
- 温水洗浄便座
- エアコン
- 大型収納

駐車場あり／ペット共生設備／BS／LGBTQフレンドリー／高齢者対応可／火災警報器（煙感知式）／浴室乾燥機（暖房乾燥）／複層ガラス／給湯器（追焚機能付）／下駄箱／ストッカー／バルコニー／対面キッチン／トイレ（洗浄機能付便座）／玄関鍵（デジタルロック）／洗髪洗面化粧台／エアコン／シャワー／洗濯機置場（室内）／バス・トイレ（セパレート）

物件名 コーポラス開成7号館 202号室

アクセス J R 仙山線 愛子駅 徒歩9分

所在地 宮城県仙台市青葉区愛子中央2丁目10-15

ランドマーク ●ローソン仙台愛子中央店／徒歩8分

間取り 2LDK／洋室5.6 洋室4.6 LDK11.6 (帖)

専有面積 / 向き 57.7㎡ / 南

築年月 / 構造 2005年3月上旬 / 軽量鉄骨・2階-2階建

入居 / 契約期間 即時 / 2年

駐車場 駐車場空あり / 舗装白線引 / ～月4400円

入居諸条件備考

／シャーメゾンライフSUPPORT24（月額880円税込）にご加入いただきます。／ご入居にかかる諸費用として、町内会費 1年毎 2,900円、退去クリーニング費用（初回契約時）68,200円（税込）が必要です。／火災保険へのご加入が条件となります。＊ご入居中は、借家人賠償責任保険・個人賠償責任保険が付帯された火災保険へのご加入が必要となります。積水ハウス不動産グループでは、万一の事故の際、グループが連携して迅速に対応できる「シャーメゾンライフGUARD」(\*)へのご加入を推奨しております。＊保険契約の取扱代理店は、積水ハウス不動産東北(株)および積水ハウス不動産パートナーズ(株)となります。／積水ハウス不動産パートナーズの保証人不要プラン『らくらくパートナー』に加入が必要です。【新規契約時】事務手数料：33,000円(税込)、【毎月】保証料：月額賃料等の2%／諸費用及び、契約に要する費用は別途打合せ／更新料：新賃料の1ヶ月分

No.1059691

※消費税は10%として計算しています。※掲載されている図面・写真等は、作成方法や撮影方法・時期などにより実際とは異なる場合があります。＊家具や車などは、配置のイメージであり、賃貸物件に付属していません（家具家電付き等の表示があるものを除く）。

**ポイントがたまる**  
住んでいるだけでポイントが貯まり、  
住替え時に家賃が最大3ヶ月分無料に!

三陽住宅販売株式会社

TEL:022-392-3444

FAX: 022-392-7972

宮城県仙台市青葉区愛子東1丁目1-23

免許番号：宮城県知事（12）第1903号

所属団体：（公社）宮城県宅地建物取引業協会／東北地区不動産公正取引協議会／（公社）全国宅地建物取引業保証協会

取引形態  
仲介