

Sha Maison

積水ハウス品質のお部屋を シャーメゾン ショップ Shop

仙台市営地下鉄南北線

北四番丁駅 バス11分 徒歩2分

モバイルで見る



1K
アパート

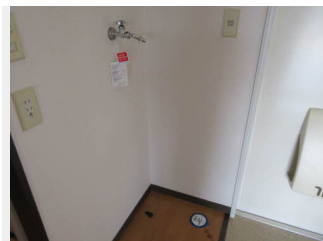
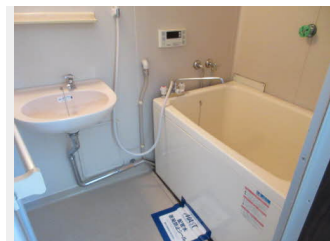
家賃 **46,000 円**

共益費等 3,000 円

敷金 0 ヶ月

礼金 0 ヶ月

礼金 0



積水ハウスの賃貸住宅 シャーメゾン

Sha Maison

この物件の
オススメ
ポイント

積水ハウスの賃貸住宅、軽量鉄骨で安心生活。インターネット無料 (Wi-Fi 対応) デジタルロック仕様。

この物件についている **こだわり設備**

- インターネット無料 (WiFi付)
- TVモニター付きインターホン
- 給湯設備
- 追い焚き給湯
- 室内物干
- 温水洗浄便座
- エアコン
- フローリング付

駐車場あり / 駐輪場 / 地デジ対応 / インターネット無料 (Wi-Fi 対応) / 消火器 / バルコニー / エアコン / 給湯器 (追焚機能付) / フローリング / 玄関鍵 (デジタルロック) / 火災警報器 (煙感知式) / 室内物干し / カラーモニター付ドアホン / トイレ (洗浄機能付便座) / シャワー / 給湯器 (ガス) / バス・トイレ (セパレート) / 洗濯機置場 (室内)

物件名	シティ中島丁A 202号室	間取り	1K / 洋室7.5 K3.6 (帖)
アクセス	仙台市営地下鉄南北線 北四番丁駅 バス11分、ドミニコ学院前 バス停 徒歩2分	専有面積 / 向き	24.0㎡ / 南
所在地	宮城県仙台市青葉区八幡3丁目11-5	築年月 / 構造	1988年2月上旬 / 軽量鉄骨・2階-2階建
ランドマーク	●八幡町郵便局 / 距離560m	入居 / 契約期間	即時 / 2年
		駐車場	駐車場空あり / 舗装白線引 / 月13200円

入居諸条件備考

／シャーメゾンライフSUPPORT 24 (月額880円税込) にご加入いただきます。／ご入居にかかる諸費用として、退去クリーニング費用 (初回契約時) 41,800円 (税込)、クリーニング費用 (退去時) 41,800円 (税込)、エアコンクリーニング費用 (退去時) 13,200円 (税込) が必要です。／火災保険へのご加入が条件となります。※ご入居中は、借家人賠償責任保険・個人賠償責任保険が付帯された火災保険へのご加入が必要となります。積水ハウス不動産グループでは、万一の事故の際、グループが連携して迅速に対応できる「シャーメゾンライフGUARD」(*) へのご加入を推奨しております。*保険契約の取扱代理店は、積水ハウス不動産東北 (株) および積水ハウス不動産パートナーズ (株) となります。／積水ハウス不動産パートナーズの保証人不要プラン『らくらくパートナー』に加入が必要です。[新規契約時] 事務手数料: 33,000円 (税込)、[毎月] 保証料: 月額賃料等の2% / 諸費用及び、契約に要する費用は別途打合せ / 更新料: 20,000円

※消費税は10%として計算しています。※掲載されている図面・写真等は、作成方法や撮影方法・時期などにより実際とは異なる場合があります。※家具や車などは、配置のイメージであり、賃貸物件に付属していません (家具家電付き等の表示があるものを除く)。

ポイントがたまる
住んでいるだけでポイントが貯まり、住替え時に家賃が最大3ヶ月分無料に!

泉開発興業株式会社
TEL:022-273-4431
FAX: 022-273-4883

北山店
宮城県仙台市青葉区三条町12-7
免許番号: 宮城県知事 (10) 第3004号
所属団体: (公社) 宮城県宅地建物取引業協会 / 東北地区不動産公正取引協議会

取引形態
仲介