

Sha Maison

積水ハウス品質のお部屋を シャーメゾン ショップ Shop

仙台市営地下鉄南北線

北仙台駅 徒歩5分

モバイルで見る



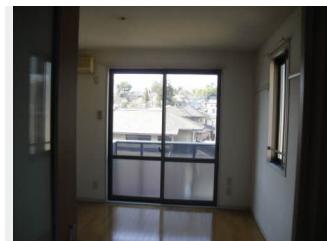
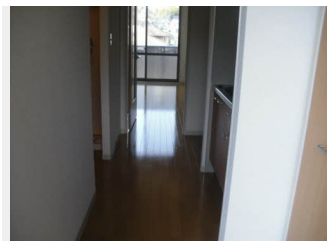
1K
アパート

家賃 56,000 円

共益費等 4,000 円

敷金 0 ヶ月

礼金 1 ヶ月



積水ハウスの賃貸住宅 シャーメゾン

Sha Maison

この物件の
オススメ
ポイント

社会人学生向けの1K / 経済的な都市ガス導入物件 / 北仙台駅西側の閑静な環境 / TVドアホン、洗面化粧台、室内洗濯機置場（防水パン）などの設備あり

この物件についている こだわり設備

- TVモニター付きインターホン
- 給湯設備
- 洗面化粧台
- エアコン
- スマートロック
- フローリング付
- 大型収納

駐車場あり / CATV / 消火器 / LGBTQフレンドリー / モニタ付ドアホン / 洗面化粧台 / エアコン / 給湯器（ガス） / シャワー / 火災警報器（煙感知式） / 下駄箱 / 洗濯機置場（室内） / 複層ガラス / バルコニー / フローリング / ストッカー / バス・トイレ（セパレート） / 洗濯防水パン / スマートロック / らくらく内見

物件名	スプレnder北仙台B 203号室	間取り	1K / 洋室8.6 K2.7 (帖)
アクセス	仙台市営地下鉄南北線 北仙台駅 徒歩5分 JR仙山線 北仙台駅 徒歩8分	専有面積 / 向き	28.0㎡ / 南西
所在地	宮城県仙台市青葉区葉山町3-9	築年月 / 構造	2002年8月上旬 / 軽量鉄骨・2階-2階建
ランドマーク	●ファミリーマート北仙台駅前店 / 距離480m	入居 / 契約期間	2024年12月中旬 / 2年
		駐車場	駐車場空有り / 舗装白線引 / 月5500~8800円

入居諸条件備考

／シャーメゾンライフSUPPORT 24（月額880円税込）にご加入いただきます。／ご入居にかかる諸費用として、スマートロック設定費用16,500円（税込）、退去クリーニング費用（初回契約時）41,800円（税込）、クリーニング費用（退去時）41,800円（税込）、エアコンクリーニング費用（退去時）13,200円（税込）が必要です。／火災保険へのご加入が条件となります。＊ご入居中は、借家人賠償責任保険・個人賠償責任保険が付帯された火災保険へのご加入が必要となります。積水ハウス不動産グループでは、万一の事故の際、グループが連携して迅速に対応できる「シャーメゾンライフGUARD」(*)へのご加入を推奨しております。＊保険契約の取扱代理店は、積水ハウス不動産東北(株)および積水ハウス不動産パートナーズ(株)となります。／積水ハウス不動産パートナーズの保証人不要プラン『らくらくパートナー』に加入が必要です。【新規契約時】事務手数料：33,000円（税込）、【毎月】保証料：月額賃料等の2% / 諸費用及び、契約に要する費用は別途打合せ / 更新料：新賃料の1ヶ月分

※消費税は10%として計算しています。※掲載されている図面・写真等は、作成方法や撮影方法・時期などにより実際とは異なる場合があります。＊家具や車などは、配置のイメージであり、賃貸物件に付属していません（家具家電付き等の表示があるものを除く）。

ポイントがたまる
住んでいるだけでポイントが貯まり、
住替え時に家賃が最大3ヶ月分無料に!

株式会社進和商事 本店
TEL:022-725-2662
FAX: 022-725-2123

宮城県仙台市青葉区昭和町3-40シーアイマンション北仙台1階
免許番号：宮城県知事（11）第2649号
所属団体：（公社）宮城県宅地建物取引業協会 / 東北地区不動産公正取引協議会 / （公社）全国宅地建物取引業保証協会

取引形態
仲介