

Sha Maison

積水ハウス品質のお部屋を シャーメゾン ショップ Shop

J R 仙山線

東照宮駅 徒歩5分

モバイルで見る



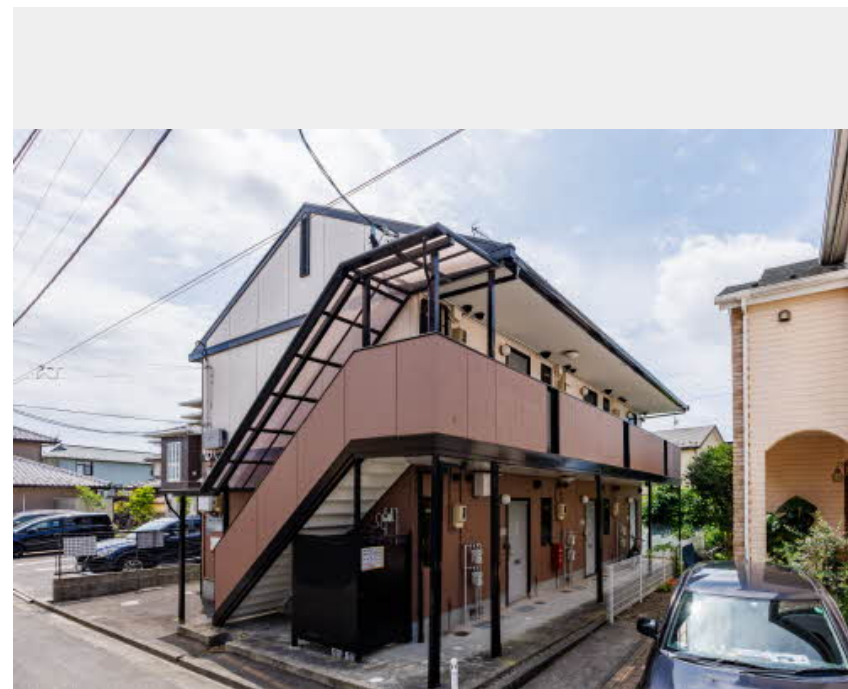
1R
アパート

家賃 50,000 円

共益費等 5,000 円

敷金 0 ヶ月

礼金 1 ヶ月



積水ハウスの賃貸住宅 シャーメゾン

Sha Maison

この物件の
オススメ
ポイント

インターネットが無料でご利用いただけます♪女性も安心の防犯カメラ付き♪仙山線東照宮駅まで徒歩4分♪Wi-Fi設置済物件です。快適な单身生活を始めましょう♪

この物件についている こだわり設備

- 宅配BOX
- インターネット 無料(WiFi付)
- IOT対応
- 防犯カメラ
- 給湯設備
- 浴室乾燥機
- 温水洗浄便座
- エアコン

地デジ対応/BS/消火器/インターネット無料(Wi-Fi対応)/防犯カメラ/LGBTQフレンドリー/宅配BOX/出窓/火災警報器(煙感知式)/トイレ(暖房洗浄消臭機能付便座)/浴室乾燥機(暖房乾燥)/シャワー/給湯器(ガス)/エアコン/バルコニー/下駄箱/洗濯機置場(室内)/らくらく内見/IOT対応/バス・トイレ(セパレート)

物件名 1st-ビーハイブ 203号室
アクセス J R 仙山線 東照宮駅 徒歩5分
所在地 宮城県仙台市青葉区小松島1丁目10-5
ランドマーク -

間取り ワンルーム/ワンルーム8.7 W I C 1.1 (帖)
専有面積 / 向き 24.0㎡/東
築年月 / 構造 1997年2月上旬/軽量鉄骨・2階-2階建
入居 / 契約期間 即時/2年
駐車場 駐車場なし

入居諸条件備考

内覧・契約については、貸主の指定する仲介者を介して行いますので、所定の仲介手数料が必要となります。/シャーメゾンライフSUPPORT24(月額880円税込)にご加入いただきます。/ご入居にかかる諸費用として、町内会費1年毎2,400円、スマートロック設定費用16,500円(税込)、退去クリーニング費用(初回契約時)41,800円(税込)が必要です。/火災保険へのご加入が条件となります。*ご入居中は、借家人賠償責任保険・個人賠償責任保険が付帯された火災保険へのご加入が必要となります。積水ハウス不動産グループでは、万一の事故の際、グループが連携して迅速に対応できる「シャーメゾンライフGUARD」(*)へのご加入を推奨しております。*保険契約の取扱代理店は、積水ハウス不動産東北(株)および積水ハウス不動産パートナーズ(株)となります。/積水ハウス不動産パートナーズの保証人不要プラン『らくらくパートナー』にご加入が必要です。[新規契約時]事務手数料:33,000円(税込)、[毎月]保証料:月額賃料等の2%/諸費用及び、契約に要する費用は別途打合せ/更新料:新賃料の1ヶ月分

※消費税は10%として計算しています。※掲載されている図面・写真等は、作成方法や撮影方法・時期などにより実際とは異なる場合があります。※家具や車などは、配置のイメージであり、賃貸物件に付属していません(家具家電付き等の表示があるものを除く)。

ポイントがたまる
住んでいるだけでポイントが貯まり、
住替え時に家賃が最大3ヶ月分無料に!

積水ハウス不動産東北株式会社 仙台南賃貸営業所

TEL:022-212-5464
FAX: 022-266-3150

宮城県仙台市青葉区本町2丁目16-10(メットライフ仙台北本町ビル)
免許番号: 国土交通大臣(11)第3219号
所属団体: (公社)宮城県宅地建物取引業協会/東北地区不動産公正取引協議会

取引形態
貸主