



1K
アパート

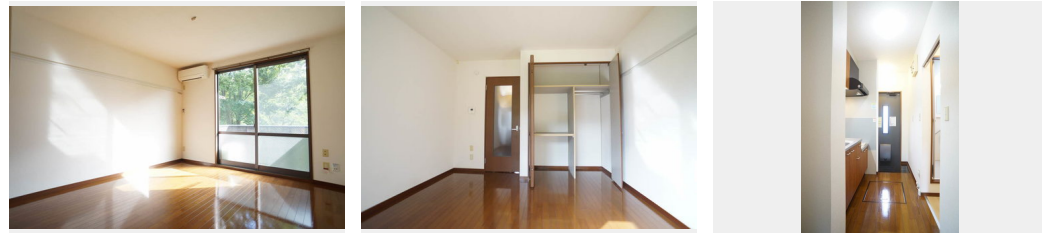
家賃 **40,000 円**

共益費等 5,000 円

敷金 0 ヶ月

礼金 0 ヶ月

礼金 0



積水ハウスの賃貸住宅 シャーメゾン

Sha Maison

この物件の
オススメ
ポイント

入居時に申込さえして頂ければ、入居したその日から入居者無料のインターネット・Wi-Fiが使えます！) 東北大学片平キャンパス・東北学院大学土樋キャンパスの南側に位置する学生・社会人向・・・

この物件についている こだわり設備

- インターネット 無料(WiFi付)
- TVモニター付き インターホン
- 防犯カメラ
- 給湯設備
- 温水洗浄便座
- エアコン

駐車場あり/地デジ対応/BS/駐輪場/インターネット無料(Wi-Fi対応)/LGBTQフレンドリー/高齢者対応可/防犯カメラ/床下収納庫/カラーモニター付ドアホン/トイレ(暖房洗浄消臭機能付便座)/玄関鍵(デジタルロック)/火災警報器/下駄箱/バルコニー/エアコン/給湯器(ガス)/シャワー/バス・トイレ(セパレート)/洗濯機置場(室内)

物件名	広瀬川ハイムB 102号室	間取り	1K/K3.4 洋室8.7 (帖)
アクセス	仙台市営地下鉄南北線 愛宕橋駅 徒歩14分 仙台市営地下鉄東西線 青葉通一番町駅 徒歩24分	専有面積 / 向き	26.25㎡ / 南
所在地	宮城県仙台市青葉区米ヶ袋3丁目7-26	築年月 / 構造	2002年1月上旬 / 軽量鉄骨・1階-2階建
ランドマーク	●東北学院大学正門 / 距離775m	入居 / 契約期間	即時 / 2年
		駐車場	駐車場空あり / 舗装白線引 / 月6600円

入居諸条件備考

／シャーメゾンライフSUPPORT24(月額880円税込)にご加入いただきます。／ご入居にかかる諸費用として、町内会費1年毎1,200円、退去クリーニング費用(初回契約時)41,800円(税込)が必要です。／火災保険へのご加入が条件となります。＊ご入居中は、借家人賠償責任保険・個人賠償責任保険が付帯された火災保険へのご加入が必要となります。積水ハウス不動産グループでは、万一の事故の際、グループが連携して迅速に対応できる「シャーメゾンライフGUARD」(*)へのご加入を推奨しております。＊保険契約の取扱代理店は、積水ハウス不動産東北(株)および積水ハウス不動産パートナーズ(株)となります。／積水ハウス不動産パートナーズの保証人不要プラン『らくらくパートナー』に加入が必要です。[新規契約時]事務手数料:33,000円(税込)、[毎月]保証料:月額賃料等の2%/諸費用及び、契約に要する費用は別途打合せ/更新料:新賃料の1ヶ月分

※消費税は10%として計算しています。※掲載されている図面・写真等は、作成方法や撮影方法・時期などにより実際とは異なる場合があります。＊家具や車などは、配置のイメージであり、賃貸物件に付属していません(家具家電付き等の表示があるものを除く)。

ポイントがたまる
住んでいるだけでポイントが貯まり、
住替え時に家賃が最大3ヶ月分無料に!

西條不動産
TEL:022-227-8690
FAX: 022-227-8657

宮城県仙台市青葉区米ヶ袋1丁目5-19
免許番号: 宮城県知事(14)第1286号
所属団体: (公社)宮城県宅地建物取引業協会/東北地区不動産公正取引協議会

取引形態
仲介