

Sha Maison

積水ハウス品質のお部屋を シャーメゾン ショップ Shop

近鉄山田線

齋宮駅 徒歩19分

モバイルで見る



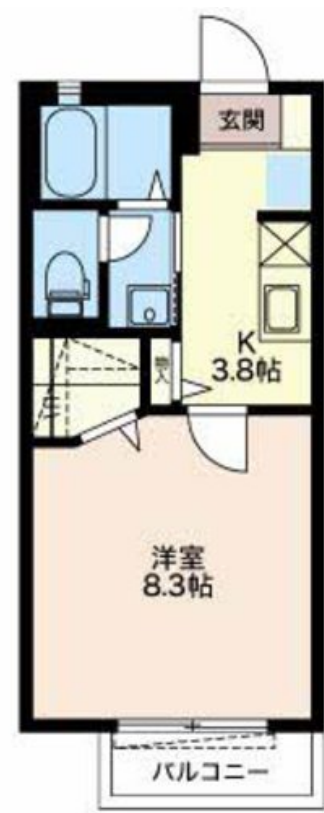
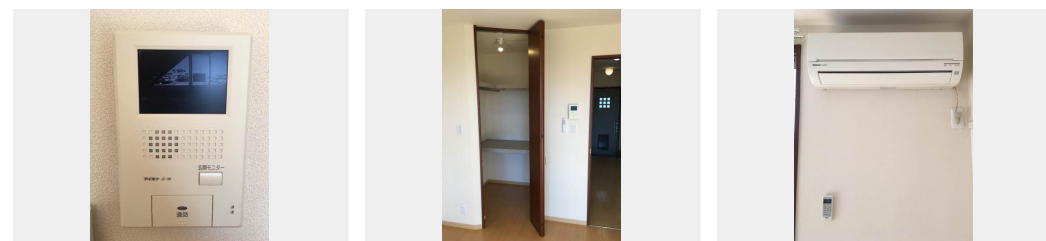
1K
アパート

家賃 38,000 円

共益費等 4,000 円

敷金 0 円

礼金 38,000 円



積水ハウスの賃貸住宅 シャーメゾン

Sha Maison

この物件の
オススメ
ポイント

近鉄山田鳥羽志摩線「齋宮駅」まで徒歩19分。インターネット無料で快適ライフ！モニター付きインターホンでセキュリティ対応。

この物件についている こだわり設備

- インターネット無料(WiFi付)
- TVモニター付きインターホン
- 浴室乾燥機
- 洗髪洗面台
- 温水洗浄便座
- エアコン
- WIC・納戸
- 大型収納

駐車場あり/インターネット無料(Wi-Fi対応)/LGBTQフレンドリー/高齢者対応可/浴室乾燥機(暖房乾燥)/下駄箱/洗髪洗面化粧台/シャワー/雨戸/照明器具/エアコン/モニター付ドアホン/ウォークインクローゼット/トイレ(洗浄機能付便座)

物件名 グランドウール派 0103号室

アクセス 近鉄山田線 齋宮駅 徒歩19分

所在地 三重県多気郡明和町大字齋宮

ランドマーク -

間取り 1K/洋室8.3 K3.8 (帖)

専有面積 / 向き 28.21㎡ / 南

築年月 / 構造 2007年2月 / 軽量鉄骨・1階-2階建

入居 / 契約期間 2025年1月中旬 / 2年

駐車場 有 (別途お問い合わせ下さい)

入居諸条件備考

保証人不要プラン要加入/シャーメゾンライフSUPPORT24(月額880円税込)にご加入いただきます。/ご入居にかかる諸費用として、鍵交換費用(初回契約時)19,800円(税込)/ハウスクリーニング費50,600円(税込)/諸費用800円が必要です。/火災保険へのご加入が条件となります。*ご入居中は、借家人賠償責任保険・個人賠償責任保険が付帯された火災保険へのご加入が必要となります。積水ハウス不動産グループでは、万一の事故の際、グループが連携して迅速に対応できる「シャーメゾンライフGUARD」(*)へのご加入を推奨しております。*保険契約の取扱代理店は、積水ハウス不動産中部(株)および積水ハウス不動産パートナーズ(株)となります。/積水ハウス不動産パートナーズの保証人不要プラン『らくらくパートナー』にご加入が必要です。[新規契約時]事務手数料:33,000円(税込)、[毎月]保証料:月額賃料等の2%/諸費用及び、契約に要する費用は別途打合せ/更新料:30,000円

※消費税は10%として計算しています。※掲載されている図面・写真等は、作成方法や撮影方法・時期などにより実際とは異なる場合があります。※家具や車などは、配置のイメージであり、賃貸物件に付属していません(家具家電付き等の表示があるものを除く)。

ポイントがたまる
住んでいるだけでポイントが貯まり、
住替え時に家賃が最大3ヶ月分無料に!

エイブルネットワーク伊勢店

TEL:0596-66-7878

FAX: 0596-66-4545

三重県伊勢市吹上1-7-7きりん第6ビル1F

免許番号: 三重県知事免許(6)第2522号

所属団体: (公社)全日本不動産協会 三重県本部/東海不動産公正取引協

議会

取引形態
仲介