

Sha Maison

積水ハウス品質のお部屋を シャーメゾン ショップ Shop

J R 関西本線

亀山駅 距離1.7km

モバイルで見る



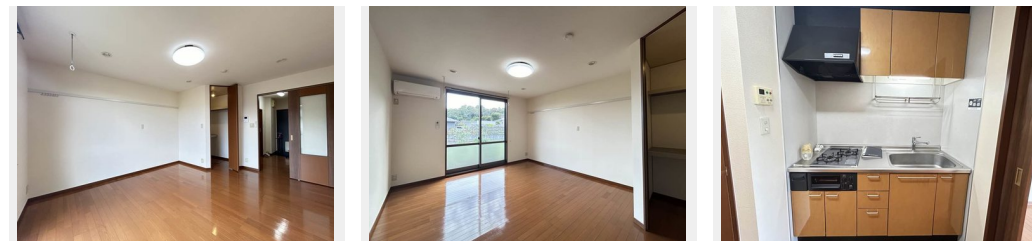
1K
アパート

家賃 **35,000 円**

共益費等 4,800 円

敷金 0 円

礼金 30,000 円



積水ハウスの賃貸住宅 シャーメゾン

Sha Maison

この物件の
オススメ
ポイント

安心の24時間緊急時対応受付。

この物件についている **こだわり設備**

- TVモニター付きインターホン
- 洗髪洗面台
- 温水洗浄便座
- エアコン
- フローリング付
- WIC・納戸
- 大型収納

駐車場あり / L G B T Qフレンドリー / 高齢者対応可 / 洗髪洗面化粧台 / エアコン / モニタ付ドアホン / トイレ (洗浄機能付便座) / フローリング / ウォークインクローゼット

物件名	レコルト天神 B105号室	間取り	1K / K3 洋室10.4 (帖)
アクセス	J R 関西本線 亀山駅 距離1.7km	専有面積 / 向き	32.24㎡ / 東
所在地	三重県亀山市天神 3 丁目	築年月 / 構造	2003年3月 / 軽量鉄骨・1階-2階建
ランドマーク	-	入居 / 契約期間	即時 / 2年
		駐車場	有 (別途お問い合わせ下さい)

入居諸条件備考

保証人不要プラン要加入 / シャーメゾンライフSUPPORT 24 (月額880円税込) にご加入いただきます。 / ご入居にかかる諸費用として、鍵交換費用 (初回契約時) 16,500円 (税込) / ハウスクリーニング費 53,900円 (税込) / 諸費用1,500円が必要です。 / 火災保険への加入が条件となります。 *ご入居中は、借家人賠償責任保険・個人賠償責任保険が付帯された火災保険への加入が必要となります。積水ハウス不動産グループでは、万一の事故の際、グループが連携して迅速に対応できる「シャーメゾンライフGUARD」(*) へのご加入を推奨しております。 *保険契約の取扱代理店は、積水ハウス不動産中部 (株) および積水ハウス不動産パートナーズ (株) となります。 / 積水ハウス不動産パートナーズの保証人不要プラン『らくらくパートナー』に加入が必要です。 [新規契約時] 事務手数料: 33,000円 (税込)、 [毎月] 保証料: 月額賃料等の2% / 諸費用及び、契約に要する費用は別途打合せ / 駐車場【5】3,300円 / 更新料: 30,000円

※消費税は10%として計算しています。 ※掲載されている図面・写真等は、作成方法や撮影方法・時期などにより実際とは異なる場合があります。 ※家具や車などは、配置のイメージであり、賃貸物件に付属しておりません (家具家電付き等の表示があるものを除く)。

ポイントがたまる
住んでいるだけでポイントが貯まり、
住替え時に家賃が最大3ヶ月分無料に!

株式会社ミニミニ三重 亀山店

TEL:0595-82-2546
FAX: 0595-82-2573

三重県亀山市東御幸町 2 1 9 - 3
免許番号: 三重県知事免許 (1) 第 3 6 9 0 号
所属団体: (公社) 三重県宅地建物取引業協会 / 東海不動産公正取引協議会

取引形態
仲介