

# Sha Maison

積水ハウス品質のお部屋を シャーメゾン ショップ Shop

伊勢鉄道

玉垣駅 徒歩20分

📱 モバイルで見る



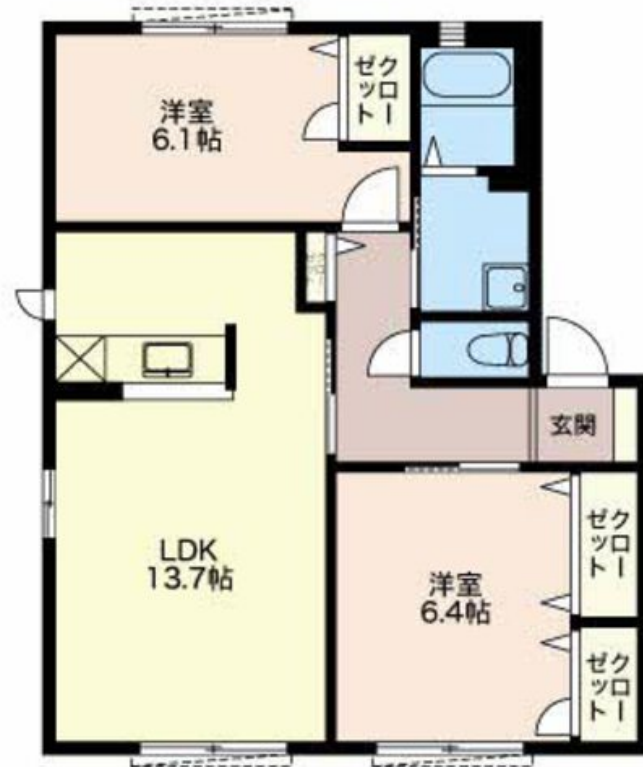
**2LDK**  
アパート

家賃 **55,000 円**

共益費等 4,800 円

敷金 0 円

礼金 55,000 円



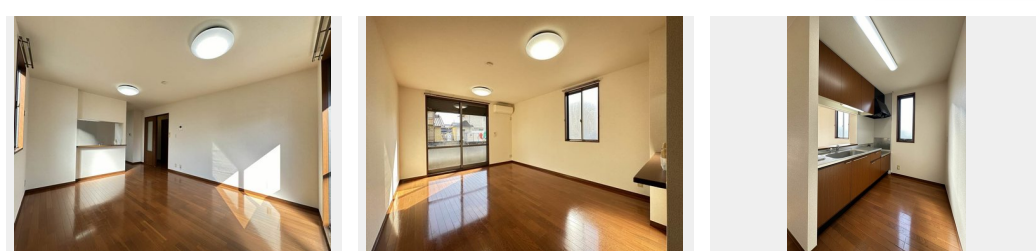
🏠  
この物件の  
オススメ  
ポイント

安心の24時間緊急時対応受付。

この物件についている **こだわり設備**

- TVモニター付きインターホン
- 対面キッチン
- 給湯設備
- 追い焚き給湯
- 洗濯洗面台
- エアコン

駐車場あり / LGBTQフレンドリー / 高齢者対応可 / 火災警報器 (煙感知式) / 下駄箱 / 洗髪洗面化粧台 / モニタ付ドアホン / エアコン / 給湯器 (追焚機能付) / 雨戸 / シャワー / 対面キッチン



積水ハウスの賃貸住宅 シャーメゾン  
**Sha Maison**

物件名	コートコートW B102号室	間取り	2LDK/-
アクセス	伊勢鉄道 玉垣駅 徒歩20分	専有面積 / 向き	61.33㎡ / 南
所在地	三重県鈴鹿市末広北2丁目	築年月 / 構造	2003年10月 / 軽量鉄骨・1階-2階建
ランドマーク	-	入居 / 契約期間	即時 / 2年
		駐車場	有 (別途お問い合わせ下さい)

入居諸条件備考

保証人不要プラン要加入 / シャーメゾンライフSUPPORT24 (月額880円税込) にご加入いただきます。 / ご入居にかかる諸費用として、鍵交換費用 (初回契約時) 16,500円 (税込) / ハウスクリーニング費 83,600円 (税込) / 諸費用800円が必要です。 / 火災保険へのご加入が条件となります。 ※ご入居中は、借家人賠償責任保険・個人賠償責任保険が付帯された火災保険へのご加入が必要となります。 積水ハウス不動産グループでは、万一の事故の際、グループが連携して迅速に対応できる「シャーメゾンライフGUARD」(\*)へのご加入を推奨しております。 \*保険契約の取扱代理店は、積水ハウス不動産中部 (株) および積水ハウス不動産パートナーズ (株) となります。 / 積水ハウス不動産パートナーズの保証人不要プラン『らくらくパートナー』に加入が必要です。 [新規契約時] 事務手数料: 33,000円 (税込)、 [毎月] 保証料: 月額賃料等の2% / 諸費用及び、契約に要する費用は別途打合せ / 更新料: 40,000円

No.2301742

※消費税は10%として計算しています。 ※掲載されている図面・写真等は、作成方法や撮影方法・時期などにより実際とは異なる場合があります。 ※家具や車などは、配置のイメージであり、賃貸物件に付属していません (家具家電付き等の表示があるものを除く)。

**ポイントがたまる**  
住んでいるだけでポイントが貯まり、  
住替え時に家賃が最大3ヶ月分無料に!

株式会社ミニミニ三重 鈴鹿店  
TEL:059-379-2030  
FAX: 059-379-2003

三重県鈴鹿市算所5丁目26-3  
免許番号: 三重県知事免許 (1) 第3690号  
所属団体: (公社) 三重県宅地建物取引業協会 / 東海不動産公正取引協議会

取引形態  
仲介