

Sha Maison

積水ハウス品質のお部屋を シャーメゾン ショップ Shop

伊勢鉄道

鈴鹿駅 距離2.3km

モバイルで見る



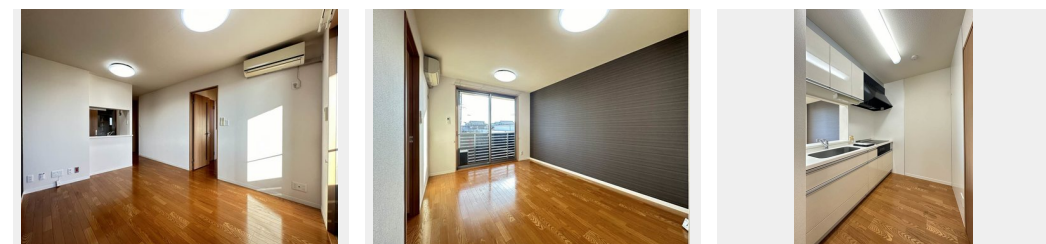
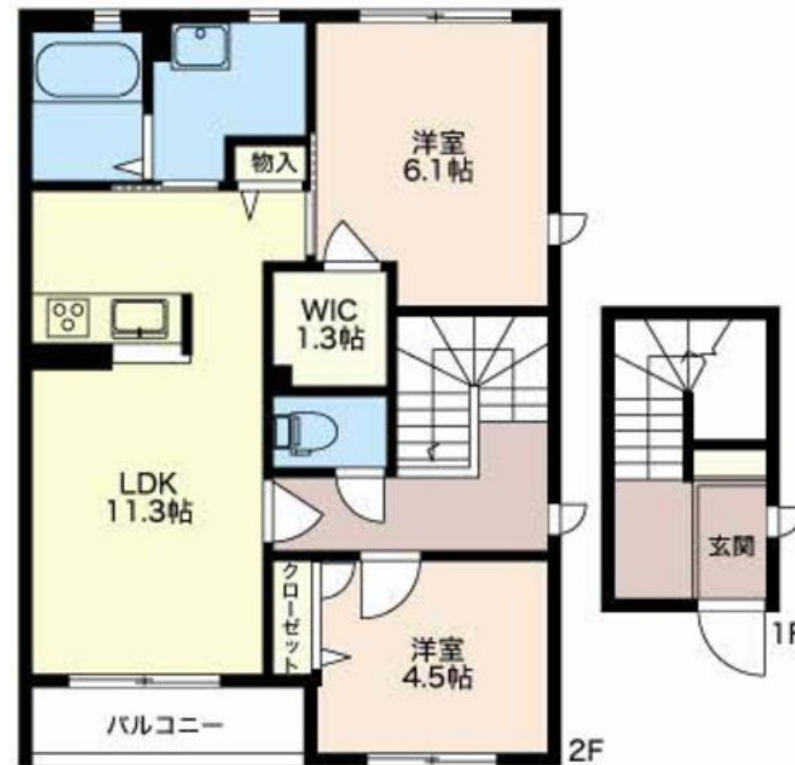
2LDK
アパート

家賃 **69,000 円**

共益費等 4,300 円

敷金 0 円

礼金 69,000 円



積水ハウスの賃貸住宅 シャーメゾン

Sha Maison

この物件の
オススメ
ポイント

【太陽光発電+オール電化】のECOシャーメゾン物件
☆☆屋外物置付き☆☆オール電化（入居者様売電）！！

この物件についている **こだわり設備**

- 太陽光発電
- 防犯ガラス
- 給湯設備
- しゃ熱断熱複層ガラス
- コンロ
- エコキュート
- インターネット無料(WiFi付)
- IHインターネット
- 浴室乾燥機
- TVモニター付きインターホン
- オール電化
- 洗濯洗面台

駐車場あり/CA TV/ゴミ集積場(敷地内)/駐輪場(屋根付き)/造園・植栽/外灯/駐車場二重ライン/階段灯/防音(2F床ALC板)/地デジ対応(CATV対応)/LGBTQフレンドリー/インターネット無料(Wi-Fi対応)/高齢者対応可/しゃ熱断熱複層ガラス/火災警報器(熱感知式)/火災警報器(煙感知式)/ピクチャーレール/ウォークインクローゼット/防犯ガラス/エアコン/トイレ(暖房洗浄便座)/洗面化粧台/エコキュート/IHキッチンヒーター/カラーモニター付ドアホン/玄関鍵(①キー②ロック)/玄関鍵(ディンプルキー)/電話配管有/シャワー/洗髪洗

物件名 フォロロマーノゆき 0201号室
アクセス 伊勢鉄道 鈴鹿駅 距離2.3km
所在地 三重県鈴鹿市一ノ宮町
ランドマーク -

間取り 2LDK/洋室6.1 洋室4.5 LDK11.3(帖)
専有面積/向き 65.85㎡/南
築年月/構造 2010年7月/軽量鉄骨・2階-2階建
入居/契約期間 即時/2年
駐車場 有(別途お問い合わせ下さい)

入居諸条件備考

保証人不要プラン要加入/シャーメゾンライフSUPPORT24(月額880円税込)にご加入いただきます。/ご入居にかかる諸費用として、鍵交換費用(初回契約時)19,800円(税込)/ハウスクリーニング費100,100円(税込)/諸費用950円が必要です。/火災保険へのご加入が条件となります。*ご入居中は、借家人賠償責任保険・個人賠償責任保険が付帯された火災保険へのご加入が必要となります。積水ハウス不動産グループでは、万一の事故の際、グループが連携して迅速に対応できる「シャーメゾンライフGUARD」(*)へのご加入を推奨しております。*保険契約の取扱代理店は、積水ハウス不動産中部(株)および積水ハウス不動産パートナーズ(株)となります。/積水ハウス不動産パートナーズの保証人不要プラン『らくらくパートナー』に加入が必要です。[新規契約時]事務手数料:33,000円(税込)、[毎月]保証料:月額賃料等の2%/諸費用及び、契約に要する費用は別途打合せ/更新料:40,000円

※消費税は10%として計算しています。※掲載されている図面・写真等は、作成方法や撮影方法・時期などにより実際とは異なる場合があります。※家具や車などは、配置のイメージであり、賃貸物件に付属していません(家具家電付き等の表示があるものを除く)。

ポイントがたまる
住んでいるだけでポイントが貯まり、住替え時に家賃が最大3ヶ月分無料に!

株式会社ニッショー
TEL:059-373-5211
FAX: 059-373-5355

鈴鹿白子支店
三重県鈴鹿市南江島町11番25号メゾンルミエール1F
免許番号: 国土交通大臣免許(14)第2018号
所属団体: (公社)三重県宅地建物取引業協会/東海不動産公正取引協議会

取引形態
仲介